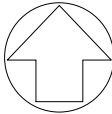
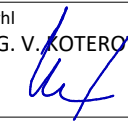
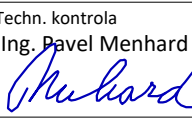
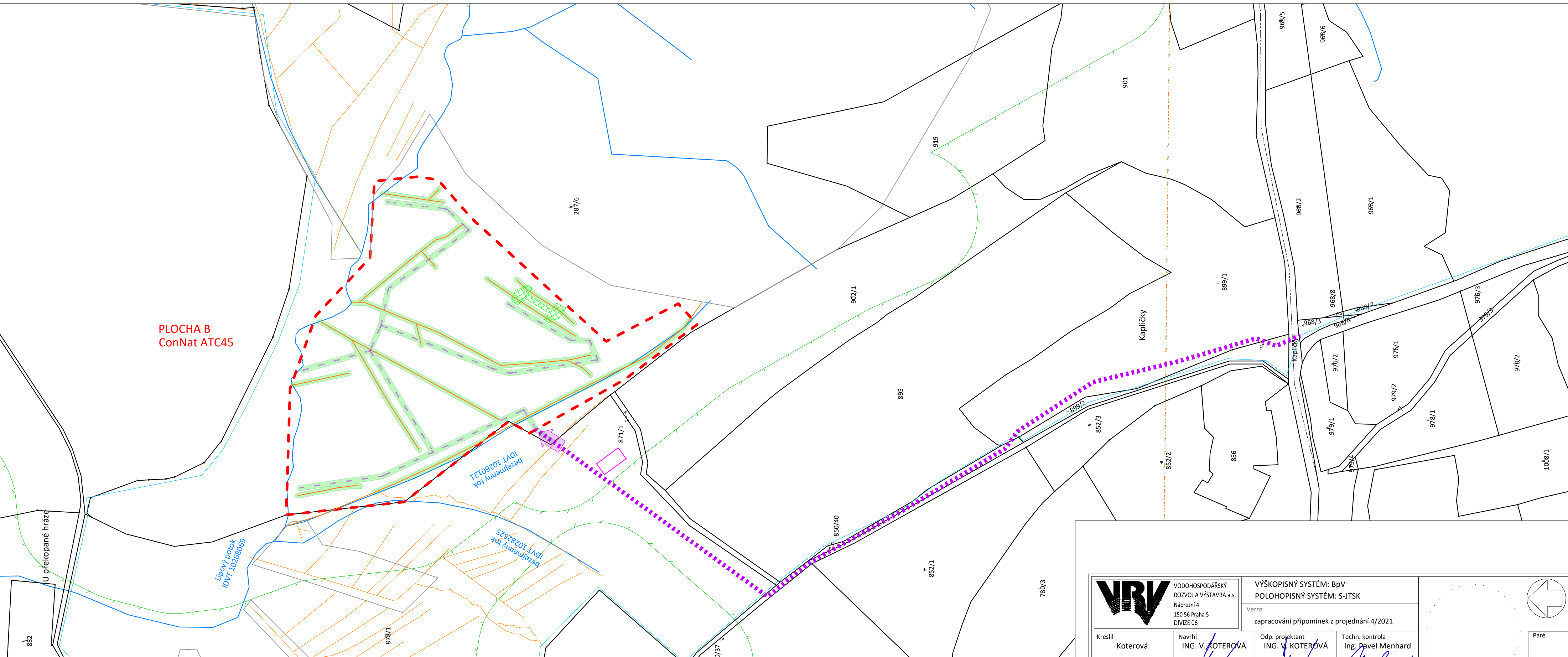
 <b>VODOHOSPODÁŘSKÝ ROZVOJ A VÝSTAVBA a.s.</b> Nábřeží 4 150 56 Praha 5 DIVIZE 06		<b>VÝŠKOPISNÝ SYSTÉM: BpV</b> <b>POLOHOPISNÝ SYSTÉM: S-JTSK</b> Verze		 Paré
Kreslil <b>Koterová</b>	Navrhl <b>ING. V. KOTEROVÁ</b> 	Odp. projektant <b>ING. V. KOTEROVÁ</b> 	Techn. kontrola <b>Ing. Pavel Menhard</b> 	
Kraj <b>Jihočeský</b>		Obec <b>Loučovice</b>		Soubor <b>Kaplicky1_situace.dwg</b> Formát <b>A3</b> Datum <b>2/2021</b> Stupeň <b>Společné povolení</b> Zakázka <b>4748/006</b> Měřítko <b>1:50000/10000</b>
Investor <b>Jihočeský kraj</b>		k.Ú. <b>Kapličky</b>		
<b>Zlepšení hydrologického režimu EVL Kapličky - dílčí část I (ConNat ATCZ45-B)</b> <b>C. Situační výkresy</b>				
<b>Situační výkres širších vztahů</b>				









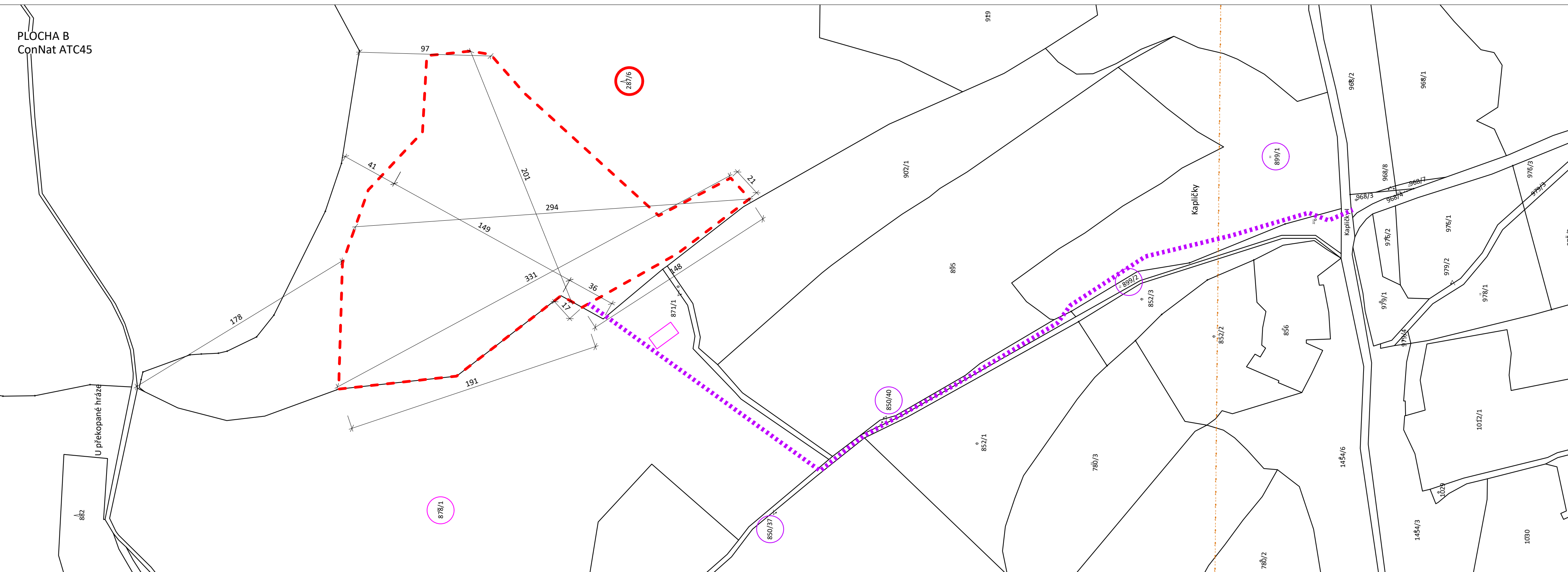
- Legenda:**
- Stávající stav**
- Hranice EVL
  - řešené kanály
  - Vodní toky CEVT
- Koordinace**
- Hranice ploch řešených v dalších etapách
  - Kanály řešené v dalších etapách
- Stávající inženýrské sítě a ochranná pásma**
- Osa účelové komunikace (Lesy ČR)
  - EON - nadzemní vedení VN
  - Ochranné pásmo lesa
- Návrh**
- Hranice trvalého záboru
  - Dočasný zábor zařízení staveniště
  - Přístupy na stavbu
  - Koridory pro pohyb mechanizace
  - Přístupy na staveniště
  - Odstranění keřů a stromů do 10cm
- Dočasně vynětí z PUPFL pozemků v k.ú. Kapličky**
- Plochy dočasně vynětí z PUPFL

Parcelní číslo	Druh pozemku	LV	Výměra	Vlastník	Adresa	Plocha dočasně dotčená (m2)
287/6	lesní pozemek	17	624 340	Lesy České republiky, s.p.	Přemyslova 1106/19, 50008 Hradec Králové-Nový Hradec Králové	7500

	VODOHOSPODÁŘSKÝ ROZVOJ A VÝSTAVBA a.s. Nábřeží 4 150 56 Praha 5 DIVIZE 06	VÝŠKOPISNÝ SYSTÉM: BpV POLOHOVISNÝ SYSTÉM: S-JTSK		
		Verze zapracování připomínek z projednání 4/2021		
Kreslil Koterová	Navrhl ING. V. KOTEROVÁ	Odp. projektant ING. V. KOTEROVÁ	Techn. kontrola Ing. Pavel Menhard	
Kraj Jihočeský	Obec Loučovice			
Investor Jihočeský kraj	K.ú. Kapličky		Soubor Kaplicky1_situace.dwg	
<b>Zlepšení hydrologického režimu EVL Kapličky - dílčí část I (ConNat ATC45-B)</b> <b>C. Situační výkresy</b>				Formát 3xA4
				Datum 2/2021
				Stupeň Společné povolení
				Zakázka 4748/006
Koordinační situační výkres				Měřítko 1:2 000
				Č. výkresu C.3.



PLOCHA B  
ConNat ATC45



- Legenda:**
- Návrh
  - - - Hranice trvalého záboru
  - Dočasný zábor zařízení staveniště
  - Přístupy na stavbu
  - Pozemky dotčené trvalým zábořem
  - Pozemky dotčené dočasným zábořem

Seznam trvale dotčených pozemků v k.ú. Kapličky

Parcelní číslo	Druh pozemku	Způsob využití	LV	Výměra	Vlastník	Adresa	Plocha záboru (m2)
287/6	lesní pozemek		17	624 340	Lesy České republiky, s.p.	Přemyslova 1106/19, 50008 Hradec Králové-Nový Hradec Králové	38090

	VODOHOSPODÁŘSKÝ ROZVOJ A VÝSTAVBA a.s. Nábřeží 4 150 56 Praha 5 DIVIZE 06		VÝŠKOPISNÝ SYSTÉM: BpV POLOHOVISNÝ SYSTÉM: S-JTSK		
	Verze zapracování připomínek z projednání 4/2021				
Kreslil Koterová	Navrhl ING. V. KOTEROVÁ	Odp. projektant ING. V. KOTEROVÁ	Techn. kontrola Ing. Pavel Menhard		
Kraj Jihočeský		Obec Loučovice			
Investor Jihočeský kraj		K.ú. Kapličky			
<b>Zlepšení hydrologického režimu EVL Kapličky - dílčí část I (ConNat ATC45-B)</b> C. Situační výkres					Soubor Kaplicky1_situace.dwg
					Formát 3xA4
					Datum 2/2021
					Stupeň Společné povolení
					Zakázka 4748/006
Katastrální situační výkres					Měřítko 1:2 000 Č. výkresu C.4.