

PLÁN PÉČE

O PŘÍRODNÍ PAMÁTKU

MAŘSKÝ VRCH



na období

2018 – 2027

Juniperia, z.s.

říjen 2018

1 Základní údaje o zvláště chráněném území

1.1 Základní identifikační údaje

evidenční číslo:	1240
kategorie ochrany:	přírodní památka
název území:	Mařský vrch
druh právního předpisu, kterým bylo území vyhlášeno:	vyhláška
orgán, který předpis vydal:	Okresní národní výbor Prachatice
číslo předpisu:	(bez čísla)
datum platnosti předpisu:	24.05.1989
datum účinnosti předpisu:	01.07.1989

1.2 Údaje o lokalizaci území

kraj:	Jihočeský
okres:	Prachatice
obec s rozšířenou působností:	Vimperk
obec s pověřeným obecním úřadem:	Vimperk
obec:	Bošice, Svatá Maří
katastrální území:	Bošice, Štítkov

1.3 Vymezení území podle současného stavu katastru nemovitostí

Zvláště chráněné území

Číslo parcely podle KN	Číslo parcely podle PK nebo jiných evidencí	Druh pozemku podle KN	Způsob využití pozemku podle KN	Číslo listu vlastnictví	Výměra parcely celková podle KN (m ²)	Výměra parcely v ZCHÚ (m ²)
853/1		lesní pozemek		10001	456620	86
.87		zastavěná plocha a nádvoří		414	33	33
1793/6		lesní pozemek		7	6274	1820
844/1		ostatní plocha	neplošná půda	10001	6946	4732
Celkem						6671

Údaje o výměrách jednotlivých parcel uvnitř ZCHÚ byly získány překryvem vektorové vrstvy katastru nemovitostí s vektorovou vrstvou hranice ZCHÚ a výpočtem výměry v programu ArcMap.

Ochranné pásmo

Ochranné pásmo není vyhlášené, je jím tedy dle § 37 zákona č.114/1992 Sb. pás do vzdálenosti 50 m od hranice ZCHÚ.

1.4 Výměra území a jeho ochranného pásma

Druh pozemku	ZCHÚ plocha v ha	OP plocha v ha	Způsob využití pozemku	ZCHÚ plocha v ha
lesní pozemky	0,19	2,66		
vodní plochy	0	0	zamokřená plocha	0
			rybník nebo nádrž	0

			vodní tok	0
trvalé travní porosty	0	0		
orná půda	0	0		
ostatní zemědělské pozemky	0	0		
ostatní plochy	0,47	0,24	neplodná půda	0,47
			ostatní způsoby využití	0
zastavěné plochy a nádvoří	0	0,03		
plocha celkem	0,67	2,93		

1.5 Překryv území s jinými chráněnými územími

národní park	-----
chráněná krajinná oblast	-----
jiný typ chráněného území	-----

Natura 2000

ptačí oblast	-----
evropsky významná lokalita	-----

1.6 Kategorie IUCN

III - přírodní památka nebo prvek

1.7 Předmět ochrany ZCHÚ

1.7.1 Předmět ochrany ZCHÚ podle zřizovacího předpisu

„Výrazně vyvinuté balvanové moře syenitového porfyru na severním svahu Mařského vrchu (907 m).“

1.7.2 Hlavní předmět ochrany ZCHÚ – současný stav

Útvary neživé přírody

útvár	geologické podloží	popis
dobře vyvinuté balvanité moře	biotitické pararuly s žílou syenitového porfyru	Předmětem ochrany je dobře vyvinuté balvanité moře v těsné blízkosti vrcholu Mařského vrchu o rozloze cca 0,2 hektaru. Balvanitá suť je prakticky bezlesá, bez vyvinutých půd (malou výjimkou okrajů), jednotlivé balvany dosahují rozměrů až několika metrů.

Druhy

Inventarizační průzkum motýlí fauny (Šumpich 2010) uvádí z lokality stabilní, druhově bohaté společenstvo denních motýlů čítající 398 druhů. Společenstvo se skládá z druhů a jejich skupin s různými ekologickými nároky (druhy jehličnatých lesů, pasek a balvanitých útvarů), v bližším přiblížení jsou zastoupeny druhy vázané na specifická mikrostanoviště či živné rostliny (jedle bělokorá, jeřáb ptačí a další listnáče).

1.8 Předmět ochrany EVL anebo PO, s kterými je ZCHÚ v překryvu

není překryv

1.9 Cíl ochrany

Cílem ochrany je zachování balvanitého moře v současném stavu. Novým doplňkovým cílem je pak zachování druhově bohatého společenstva denních motýlů.

2 Rozbor stavu zvláště chráněného území s ohledem na předmět ochrany

2.1 Stručný popis území a charakteristika jeho přírodních poměrů

Balvanité moře se nachází na severním svahu Mařského vrchu těsně pod vrcholem a turistickým vyhlídkovým místem. Expozice je severní až severozápadní, útvar je protáhlý ve směru V-Z. S výjimkou malé plošky vyhlídkového místa je plocha obklopena hospodářským lesem. Horninou tvořící balvany moře je syenitový porfyr.

Nadmořská výška území je 870 až 907 m.n.m. Geomorfologicky spadá do celku Šumavského podhůří, podcelku Vimperská vrchovina.

Přehled zvláště chráněných druhů rostlin a živočichů

název druhu	aktuální početnost nebo vitalita populace v ZCHÚ	stupeň ohrožení	popis biotopu druhu
vranec jedlový <i>Huperzia selago</i>	v r.2018 neověřen, dle PP 2007-16 několik rostlin	§3 C3	zastíněná místa v suti s nahromaděním humusu
zmije obecná <i>Vipera berus</i>	v r.2018 neověřena, dle PP 2007-16 několik jedinců	§1	balvanité moře – vyhřívání

2.2 Historie využívání území a zásadní pozitivní i negativní vlivy lidské činnosti v minulosti, současnosti a blízké budoucnosti

Území širšího okolí PP bylo dlouhodobě využíváno výhradně lesnický, příležitostně formou lesní pastvy. Vliv lesnického hospodaření na vlastní předmět ochrany byl minimální.

Od r. 1935 je na vrcholu postavena rotunda sv. Václava s věží upravenou na rozhlednu. K místu vede turistická trasa s křížovou cestou ve vrcholové partii, provoz není nijak frekventovaný. Objekt rotundy s rozhlednou je obchozí po celém obvodu, tj. až k horní hranici PP, v blízkosti rotundy je malé ohniště. Vliv turismu na lokalitu není pozorován ani do budoucna předpokládán, přestože občasné vstupy do lokality jsou pravděpodobné.

2.3 Související plánovací dokumenty, správní rozhodnutí a právní předpisy

Dokumenty tohoto charakteru nejsou známy.

2.4 Současný stav zvláště chráněného území a přehled dílčích ploch

2.4.1 Základní údaje o lesích

Okraje území tvoří části hospodářských lesů, ochrannářsky nevýznamných, s chudým acidofilním podrostem. V porostu výrazně převažuje smrk ztepilý (kolem ¾), méně častá je borovice lesní a modřín opadavý (do 10%). Jednotkově se objevují listnáče jako jeřáb ptačí či bříza bělokorá.

2.4.2 Základní údaje o rybnících, vodních nádržích a tocích

Nejsou v území zastoupeny.

2.4.3 Základní údaje o útvarech neživé přírody

Předmětem ochrany je dobře vyvinuté balvanité moře v těsné blízkosti vrcholu Mařského vrchu o rozloze cca 0,2 hektaru. Balvanitá suť je prakticky bezlesá, bez vyvinutých půd (malou výjimkou okrajů), jednotlivé balvany dosahují rozměrů až několika metrů. Nálety dřevin velmi malé a bodové.

2.4.4 Základní údaje o nelesních pozemcích

Nelesním pozemkem je balvanité moře popsané výše, a rotunda sv. Václava s rozhlednou a s okolní pochozí plochou.

2.5 Zhodnocení výsledků předchozí péče a dosavadních ochranných zásahů do území a závěry pro další postup

V území neprobíhal specifický ochranný management, z hlediska lesního hospodaření je plocha balvanitého moře ponechána přirozenému vývoji. Vzhledem k nevyvinutým půdám se nálety na balvanitém moři neobjevují, nehrozí zarůstání a není nutné odstraňování náletů.

Konflikty s turismem nebyly dosud pozorovány, opatření k regulaci nemusela být prováděna.

2.6 Stanovení prioritních zájmů ochrany území v případě jejich možné kolize

Jednoznačnou prioritou je zachování balvanitého moře v současné výměře a v současném odlesněném stavu.

3 Plán zásahů a opatření

3.1 Výčet, popis a lokalizace navrhovaných zásahů a opatření v ZCHÚ

3.1.1 Rámcové zásady péče o území nebo zásady jeho jiného využívání

a) péče o lesy

Lesní porosty bez specifického ochrannářského zásahu, resp. bude probíhat lesnické hospodaření v souladu s LHP.

c) péče o nelesní pozemky

Balvanité moře jakožto předmět ochrany je fakticky bezlesou plochou, nevyžaduje specifickou péči. V případě zjištění šíření náletů možné občasné prořezání.

d) péče o rostliny

Není relevantní.

e) péče o živočichy

Není relevantní.

3.1.2 Podrobný výčet navrhovaných zásahů a činností v území

Podrobný výčet uveden v tabulce T2 v příloze s přehledem dílčích ploch, fakticky se příliš neliší od výše uvedených zásad.

3.2 Zásady hospodářského nebo jiného využívání ochranného pásma včetně návrhu zásahů a přehledu činností

Specifické zásady nejsou zapotřebí.

3.3 Zaměření a vyznačení území v terénu

Zaměření a vyznačení území je dostatečné, je zapotřebí sledovat stav hraničnicku u přístupového místa poblíž rozhledny a v případě poškození provést opravu.

3.4 Návrhy potřebných administrativně-správních opatření v území

Opatření nejsou zapotřebí.

3.5 Návrhy na regulaci rekreačního a sportovního využívání území veřejností

Konflikty s rekreačním využitím nejsou dosud pozorovány, ačkoli občasný vstup do prostoru balvanitého pole je velmi pravděpodobný. V případě zjištění poškozování předmětu ochrany přistoupit k opatřením ve formě zákazové cedule, oplocení, příp. fotopasti s upozorněním na monitorování vstupu na lokalitu.

3.6 Návrhy na vzdělávací využití území

Vzhledem k dobré dostupnosti a atraktivnosti vrcholu s křížovou cestou a rozhlednou je možné lokalitu zařadit do širokého spektra laických exkurzí a výletů. Nabízí se rovněž umístění informační tabulky na vyhlídkový ochoz rozhledny s popisem výhledu vč. základních informací o balvanitém moři.

3.7 Návrhy na průzkum či výzkum a monitoring předmětu ochrany území

Specifický výzkum a monitoring není potřebný.

4 Závěrečné údaje

4.1 Předpokládané orientační náklady hrazené orgánem ochrany přírody podle jednotlivých zásahů (druhů prací)

Druh zásahu (práce) a odhad množství (např. plochy)	Orientační náklady za rok (Kč)	Orientační náklady za období platnosti plánu péče (Kč)
Jednorázové a časově omezené zásahy		
obnova pruhového značení 0,5km, 2x za období, sazba 1500 Kč/km	-----	1500 Kč

Jednorázové a časově omezené zásahy celkem (Kč)	-----	
Opakované zásahy		
odstraňování náletů na balvanitém moři, plocha 1a, plocha cca 0,05 ha, provedení 3x za období platnosti PP. Připočtena jednorázová částka za plochy do 1ha – 3000 Kč/zásah. Základní sazby dle Nákladů obvyklých opatření: Odstranění náletu do 1 m výšky – 40 000 Kč/ha Odstranění náletu nad 1 m výšky do 10 cm průměru kmene na řezné ploše pařezu – 50 000 Kč/ha. Počítán průměr sazeb 45 tis. Kč/ha.	5 250 Kč	15 750 Kč
Opakované zásahy celkem (Kč)	1 575 Kč	15 750 Kč
N á k l a d y c e l k e m (Kč)	-----	17 250 Kč

4.2 Použité podklady a zdroje informací

Plán péče pro přírodní památku Mařský vrch, na období 1.1.2007 – 31.12.2016. Lesní projekty České Budějovice, 2006.

Výsledky inventarizačního průzkumu motýlí fauny (Lepidoptera) v PP Mařský vrch (okres Prachatice, Jihočeský kraj). Jan Šumpich, 2010.

Realizační dokumentace managementu lokality za rok 2009.

Grulich V. & Chobot K. [eds] (2017): Červený seznam ohrožených druhů České republiky. Cévnaté rostliny. – Příroda, Praha, 35: 1-178.

Hejda R., Farkač J. & Chobot K. [eds] (2017): Červený seznam ohrožených druhů České republiky. Bezobratlí. Příroda, Praha, 36: 1-612.

Danihelka J., Chrtek J. Jr. & Kaplan Z. (2012): Seznam cévnatých rostlin květeny České republiky. Preslia 84: 647–811.

Jiří Beneš, Martin Konvička, Josef Dvořák, Zdeněk Fric, Zbyněk Havelda, Alois Pavlíčko, Vladimír Vrabec, Zdeněk Weidenhoffer (editoři), 2002: Motýli České republiky: Rozšíření a ochrana I, II. SOM, Praha, 857 stran.

Albrecht J. et al., 2003: Chráněná území ČR – Českobudějovicko. Svazek VIII. Agentura ochrana přírody a krajiny ČR a EkoCentrum Brno, Praha, 160 pp (in Czech).

Náklady obvyklých opatření MŽP, znění účinné od 01.02.2018.

Mapování motýlů ČR. <http://www.lepidoptera.cz>

Faunistická databáze ČSO. <https://www.birds.cz/avif/>

Vyhláška 395/1992 Sb. MŽP ve znění č. 142/2018 Sb.

Vyhláška okresního národního výboru v Prachaticích, 24.5.1989.

Historické letecké snímky z r. 1947-52. <https://kontaminace.cenia.cz>

Ústřední seznam ochrany přírody. <http://drusop.nature.cz/portal/>

4.3 Seznam používaných zkratk

EVL	Evropsky významná lokalita
IP	inventarizační průzkum
KN	katastr nemovitostí
LV	list vlastnictví
PK	pozemkový katastr
PO	ptačí oblast
PP	přírodní památka / plán péče, dle kontextu
VDJ	velká dobytčí jednotka
ZCHÚ	zvláště chráněné území

Plán péče vypracoval:

Juniperia, z.s.
Třída Míru 144
381 01 Český Krumlov

IČ: 027 12 113

juniperia@juniperia.cz
<http://juniperia.cz>

Mgr. Martin Střelec – hodnocení flóry a vegetace, zpracování plánu péče

5 Obsah

1	Základní údaje o zvláště chráněném území	1
1.1	Základní identifikační údaje.....	1
1.2	Údaje o lokalizaci území	1
1.3	Vymezení území podle současného stavu katastru nemovitostí	1
1.4	Výměra území a jeho ochranného pásma.....	1
1.5	Překryv území s jinými chráněnými územími.....	2
1.6	Kategorie IUCN	2
1.7	Předmět ochrany ZCHÚ.....	2
1.7.1	Předmět ochrany ZCHÚ podle zřizovacího předpisu.....	2
1.7.2	Hlavní předmět ochrany ZCHÚ – současný stav.....	2
1.8	Předmět ochrany EVL anebo PO, s kterými je ZCHÚ v překryvu.....	3
1.9	Cíl ochrany.....	3
2	Rozbor stavu zvláště chráněného území s ohledem na předmět ochrany	4
2.1	Stručný popis území a charakteristika jeho přírodních poměrů	4
2.2	Historie využívání území a zásadní pozitivní i negativní vlivy lidské činnosti v minulosti, současnosti a blízké budoucnosti.....	4
2.3	Související plánovací dokumenty, správní rozhodnutí a právní předpisy	4
2.4	Současný stav zvláště chráněného území a přehled dílčích ploch	4
2.4.1	Základní údaje o lesích	4
2.4.2	Základní údaje o rybnících, vodních nádržích a tocích	4
2.4.3	Základní údaje o útvarech neživé přírody	5
2.4.4	Základní údaje o nelesních pozemcích	5
2.5	Zhodnocení výsledků předchozí péče a dosavadních ochranných zásahů do území a závěry pro další postup.....	5
2.6	Stanovení prioritních zájmů ochrany území v případě jejich možné kolize	5
3	Plán zásahů a opatření	6
3.1	Výčet, popis a lokalizace navrhovaných zásahů a opatření v ZCHÚ.....	6
3.1.1	Rámcové zásady péče o území nebo zásady jeho jiného využívání	6
3.1.2	Podrobný výčet navrhovaných zásahů a činností v území	6
3.2	Zásady hospodářského nebo jiného využívání ochranného pásma včetně návrhu zásahů a přehledu činností.....	6
3.3	Zaměření a vyznačení území v terénu.....	6
3.4	Návrhy potřebných administrativně-správních opatření v území.....	6
3.5	Návrhy na regulaci rekreačního a sportovního využívání území veřejností.....	6
3.6	Návrhy na vzdělávací využití území.....	6
3.7	Návrhy na průzkum či výzkum a monitoring předmětu ochrany území	6

4	Závěrečné údaje	7
4.1	Předpokládané orientační náklady hrazené orgánem ochrany přírody podle jednotlivých zásahů (druhů prací).....	7
4.2	Použité podklady a zdroje informací	7
4.3	Seznam používaných zkratk.....	8
5	Obsah.....	9
6	Seznam příloh	10

6 Seznam příloh

T2 – Popis dílčích ploch a objektů na nelesních pozemcích a výčet plánovaných zásahů v nich

M1 – Orientační mapa s vyznačením území

M2 – Katastrální mapa se zákresem ZCHÚ a jeho ochranného pásma

M3 – Mapa dílčích ploch a objektů

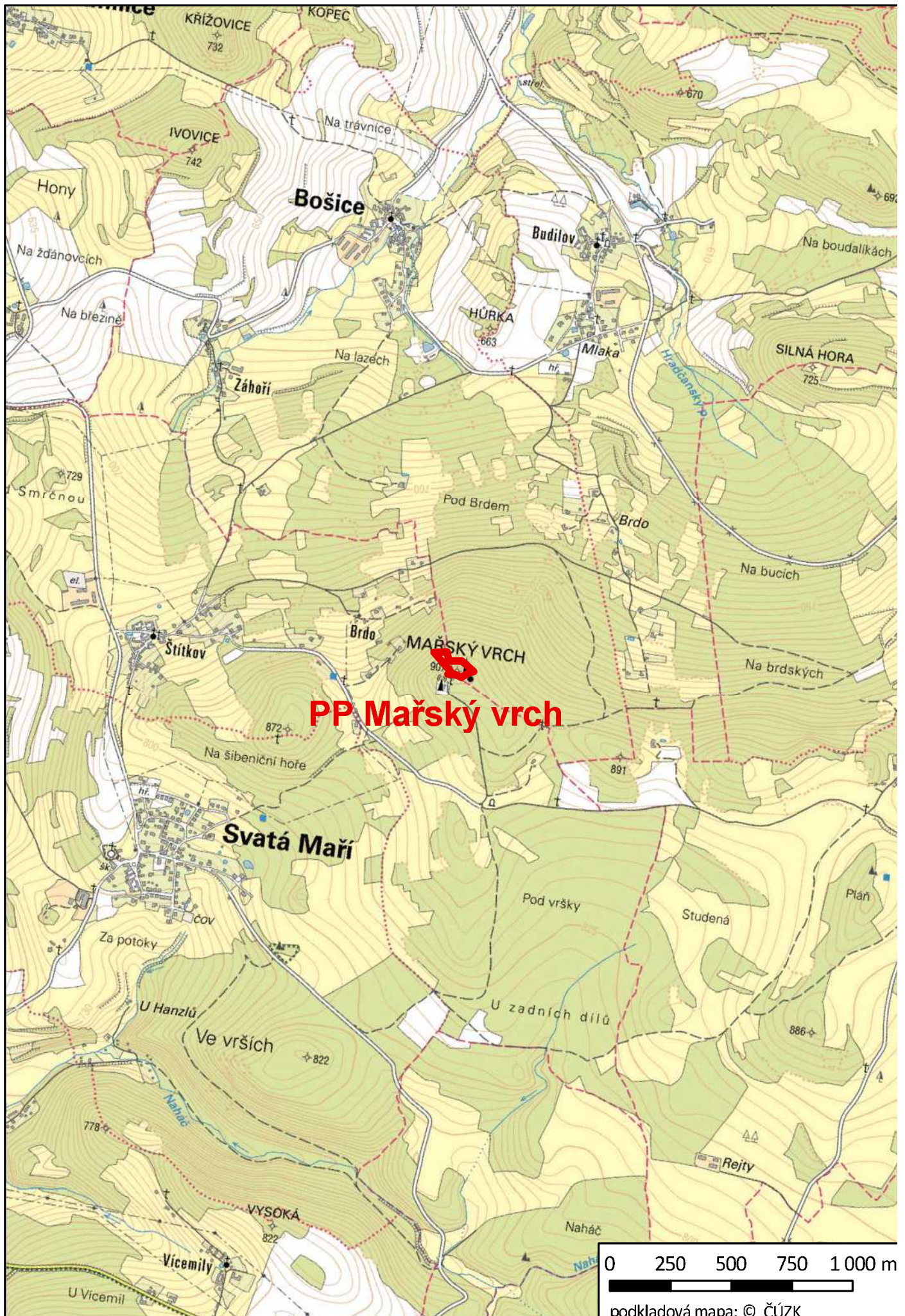
Mapka rozšíření předmětů ochrany

Fotodokumentace

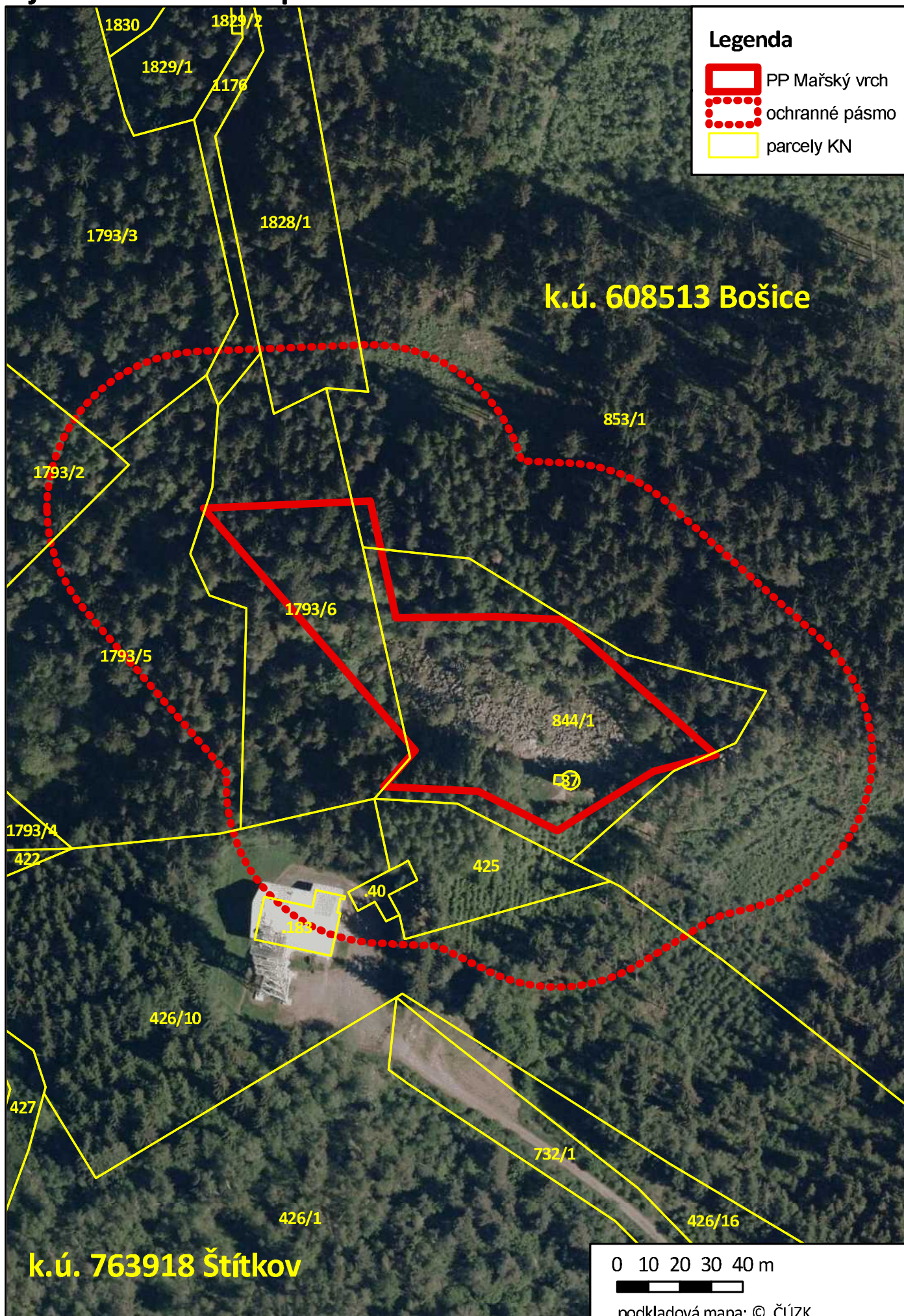
T2 – Popis dílčích ploch a objektů na nelesních pozemcích a výčet plánovaných zásahů v nich

označení plochy nebo objektu	název	výměra (ha)	stručný popis charakteru plochy nebo objektu a dlouhodobý cíl péče	doporučený zásah	naléhavost	termín provedení	interval provádění
1a	balvanité moře	0,22	Předmětem ochrany je dobře vyvinuté balvanité moře v těsné blízkosti vrcholu Mafského vrchu o rozloze cca 0,2 hektaru. Balvanitá suť je prakticky bezlesá, bez vyvinutých půd (malou výjimkou okrajů), jednotlivé balvany dosahují rozměrů až několika metrů. Nálety dřevin velmi malé a bodové.	bez zásahu, v případě šíření náletů občasně profezání, cca 1x za 3-5 let	2	celoročně	3-5 let
2a	lesní porosty	0,40	hospodářské lesní porosty s převahou smrku ztepilého, s acidofilním, ochranně nevyznamným podrostem	bez zásahu, resp. lesnické hospodaření v souladu s LHP	3		---
2b	rozhledna, turistické místo	0,04	kostelík s rozhlednou, okolo vyšlapaná plocha, ohniště	běžná údržba budovy a stezek	3		---

M1 - Orientační mapa s vyznačením území



M2 - Katastrální mapa se zákresem ZCHÚ a jeho ochranného pásma



M3 - Mapa dílčích ploch a objektů



Fotodokumentace



Celkový pohled na balvanité moře



Detail balvanitého moře



Okraj území s hraničnίκem u rozhledny



Detail balvanitého moře