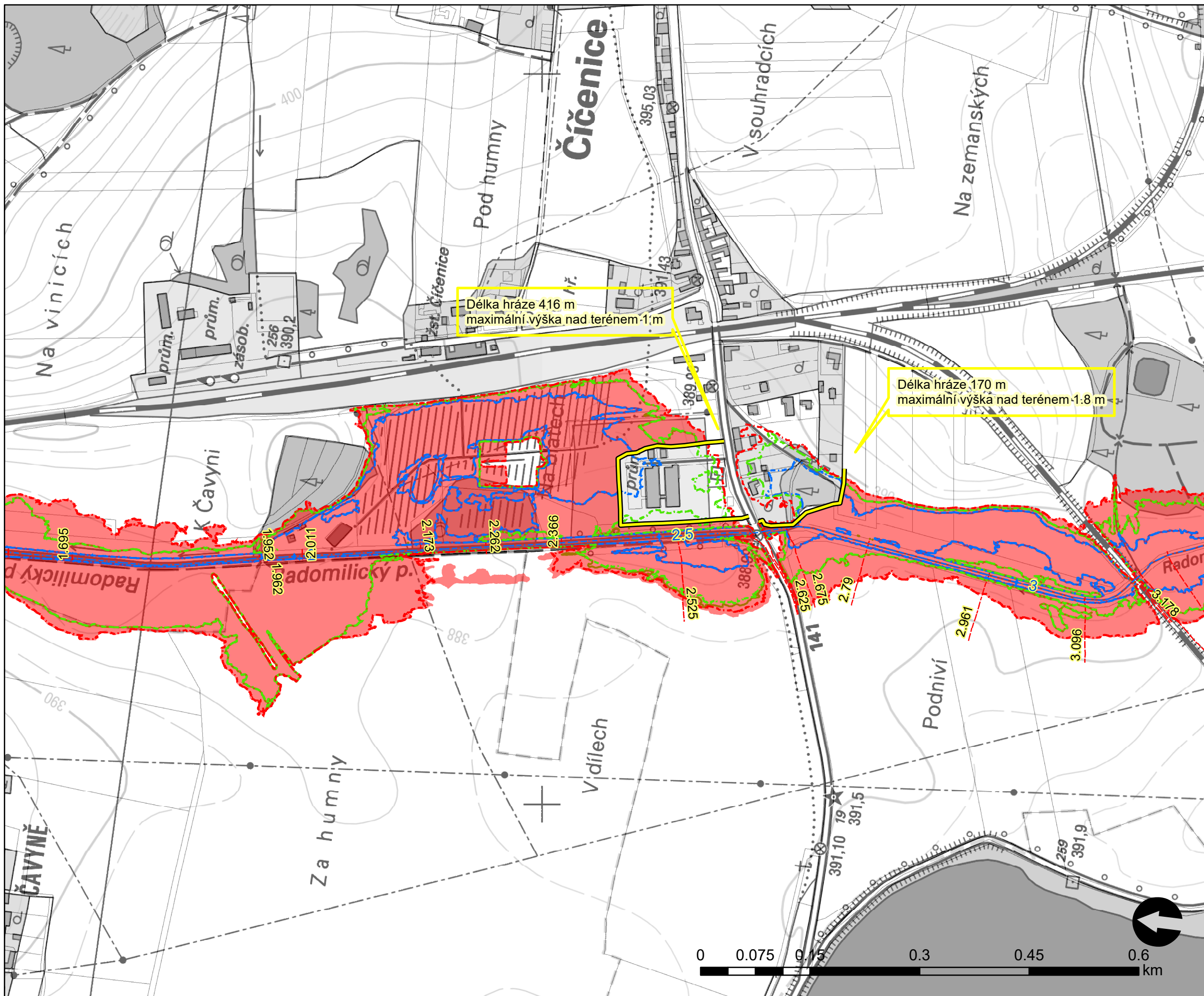
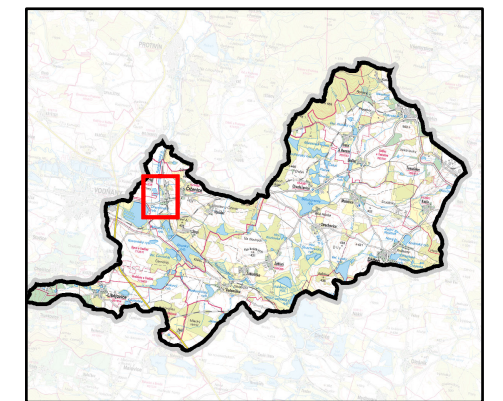


**B.1.1.2
ochranná hráz Čičenice
varianta 2- situace návrhu**



Délka hráze 416 m
maximální výška nad terénem 1,1 m

Délka hráze 170 m
maximální výška nad terénem 1,8 m

- osa vodního toku s kilometrází
- osa navržené ochranné hráze
- příčné profily

rozsah ZU současný stav

- 32 m³/s
- 20 m³/s
- 10 m³/s

rozsah ZU po návrhu opatření

- 32 m³/s
- 20 m³/s
- 10 m³/s

Studie území v povodí Bílého potoka včetně návrhu protierozních a protipovodňových opatření

objednatel: Jihočeský kraj
zhotovitel: Vodohospodářský rozvoj a výstavba a.s.
souřadný systém S-JTSK
podkladová mapa zabaged ZM10
září 2019

