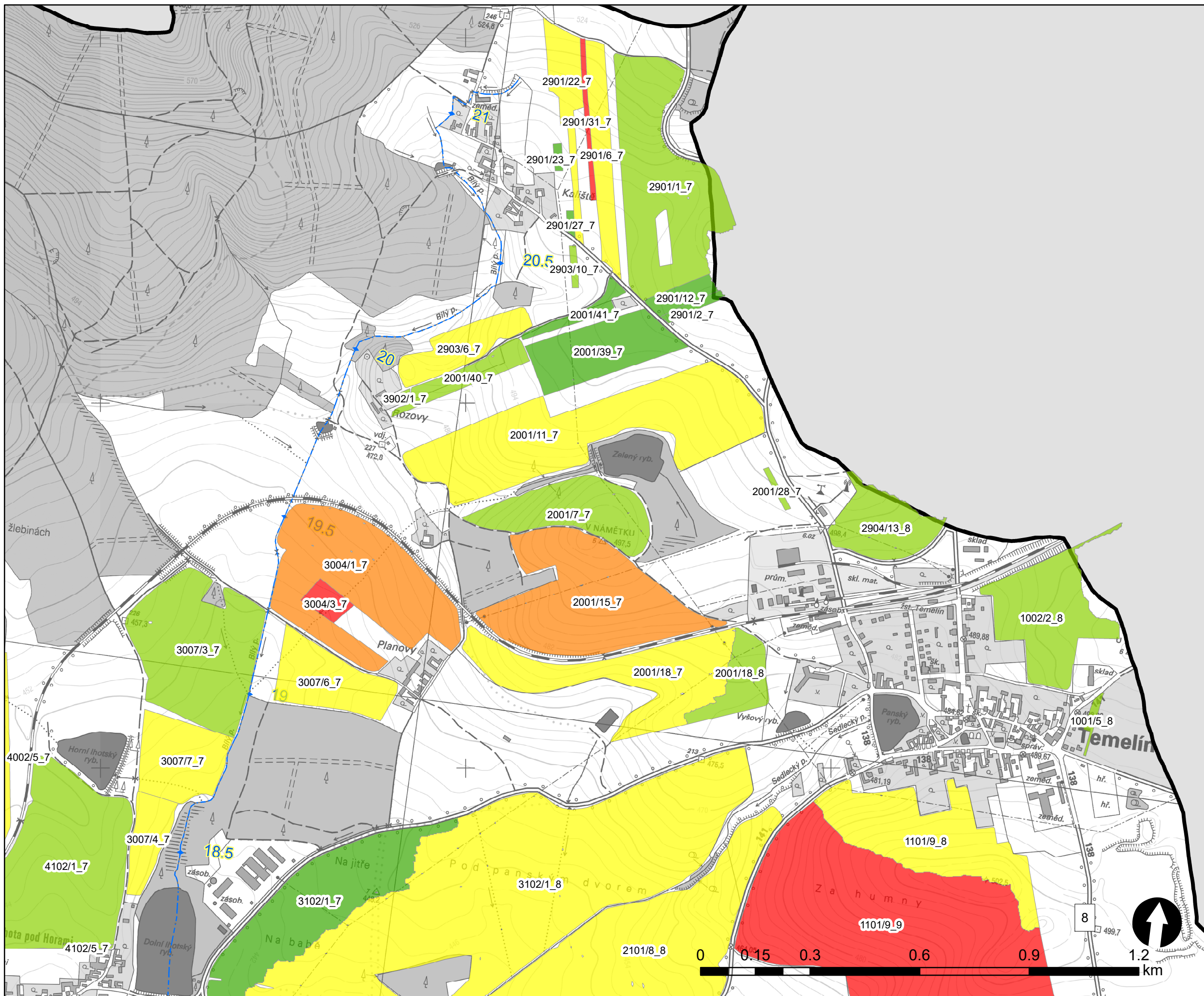
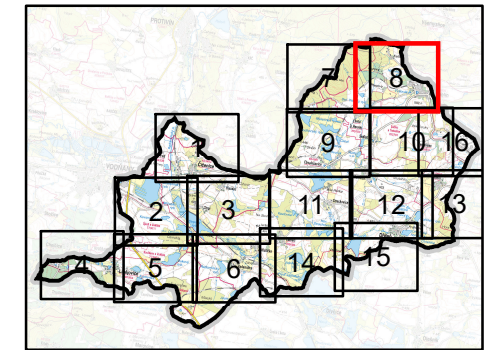


A.2.9.1 erozní ohrožení před návrhem opatření



- vymezení území
 - osa vodního toku s kilometrží
- průměrná ztráta půdy na pozemku [t/ha/rok]**
- 0 - 1
 - 1 - 2
 - 2 - 3
 - 3 - 4
 - více než 4

Studie území v povodí Bílého potoka včetně návrhu protierozních a protipovodňových opatření

objednatel: Jihočeský kraj
 zhotovitel: Vodohospodářský rozvoj a výstavba a.s.
 souřadný systém S-JTSK
 podkladová mapa zabaged ZM10
 září 2019