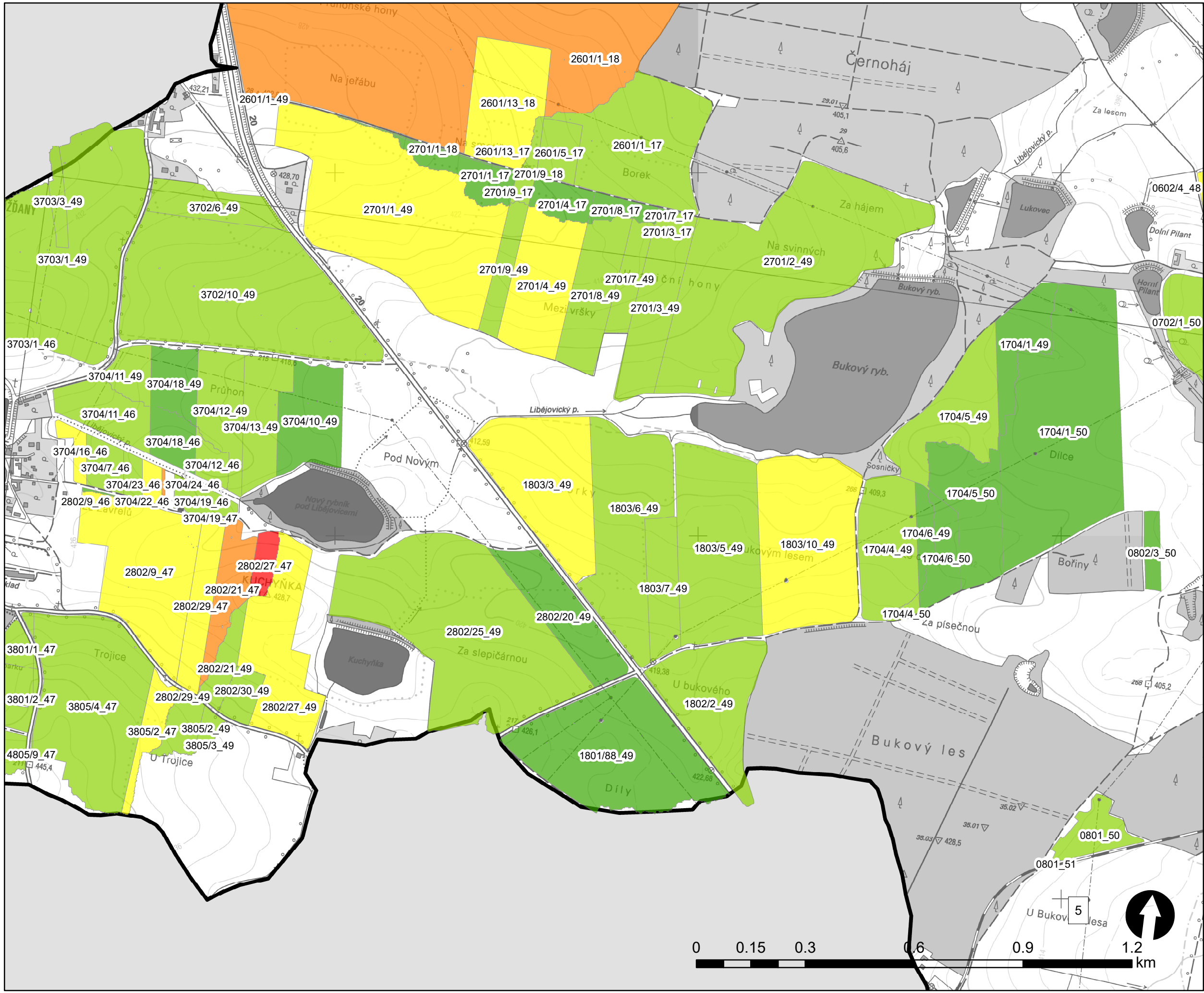
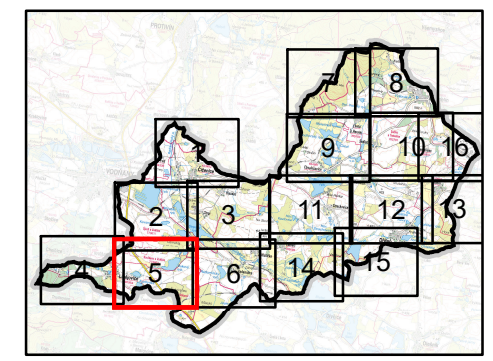


A.2.9.1 erozní ohrožení před návrhem opatření



vymezení území
 — osa vodního toku s kilometrůží

průměrná ztráta půdy na pozemku [t/ha/rok]

- 0 - 1
- 1 - 2
- 2 - 3
- 3 - 4
- více než 4

Studie území v povodí Bílého potoka včetně návrhu protierozních a protipovodňových opatření

objednatel: Jihočeský kraj
 zhotovitel: Vodohospodářský rozvoj a výstavba a.s.
 souřadný systém S-JTSK
 podkladová mapa zabaged ZM10
 září 2019