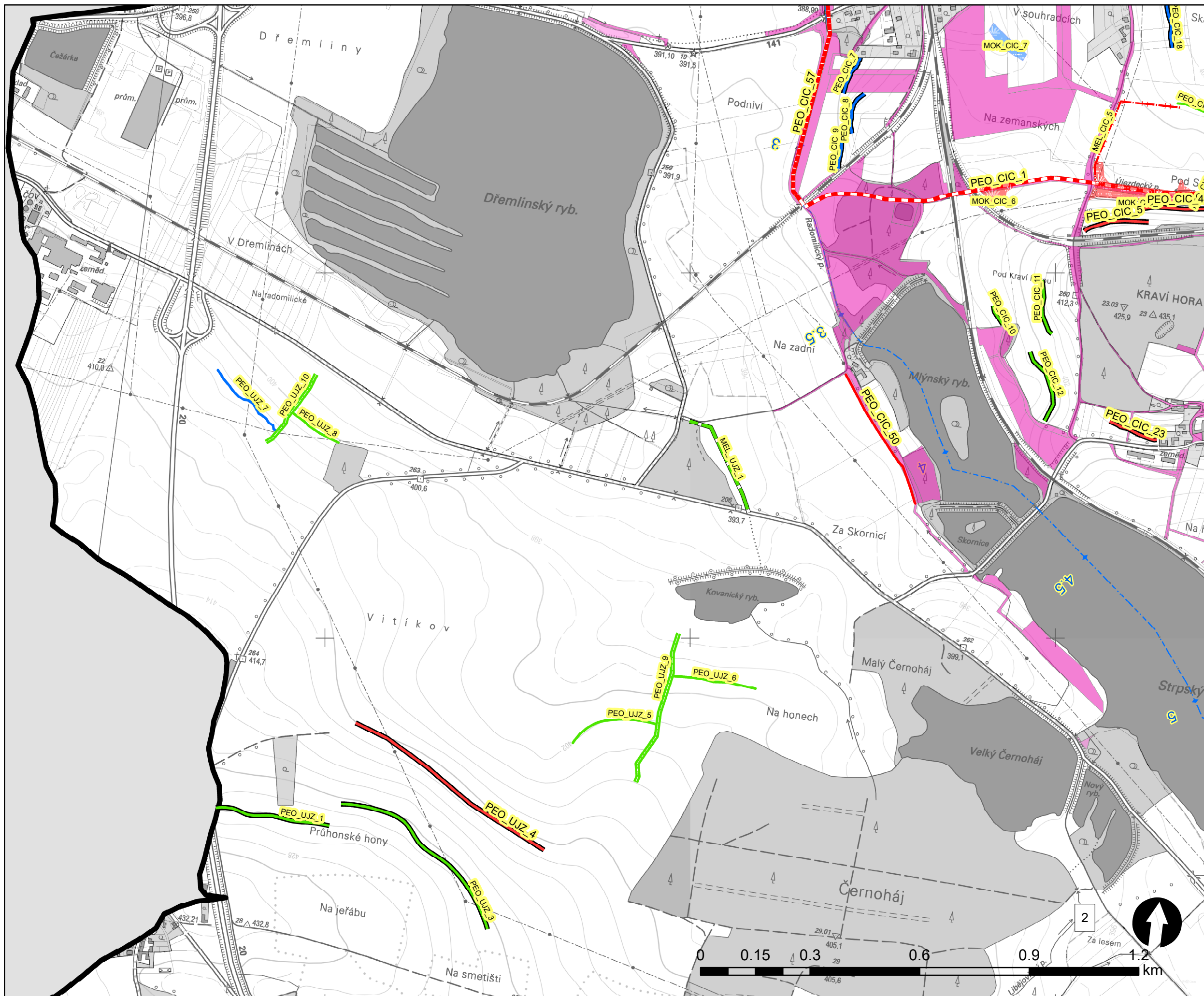
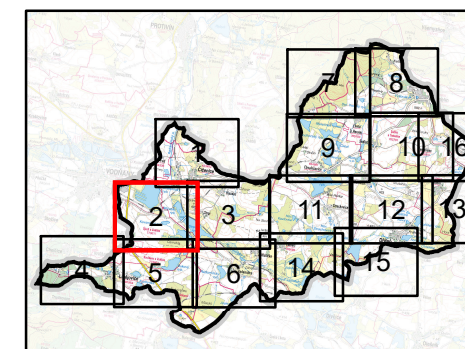


### B.1.4.1 Soubor opatření proti erozi, suchu a podporujících biodiverzitu



- pozemky v majetku SPÚ
- pozemky v majetku obcí
- vymezení území
- osa vodního toku s kilometrůž

- návrhy opatření v krajině**  
priorita 1 - 2 - 3
- ochranný pás vodního toku
  - protierozní mez
  - revitalizace toku
  - zasakovací průleh
  - zatravnění údolnice
  - mokřad

- opatření na odvodňovacích zařízeních**  
priorita 1 - 2
- eliminace
  - otevření
  - regulace

**Studie území v povodí Bílého potoka včetně návrhu protierozních a protipovodňových opatření**

objednatel: Jihočeský kraj  
zhotovitel: Vodohospodářský rozvoj a výstavba a.s.  
souřadný systém S-JTSK  
podkladová mapa zabaged ZM10  
září 2019