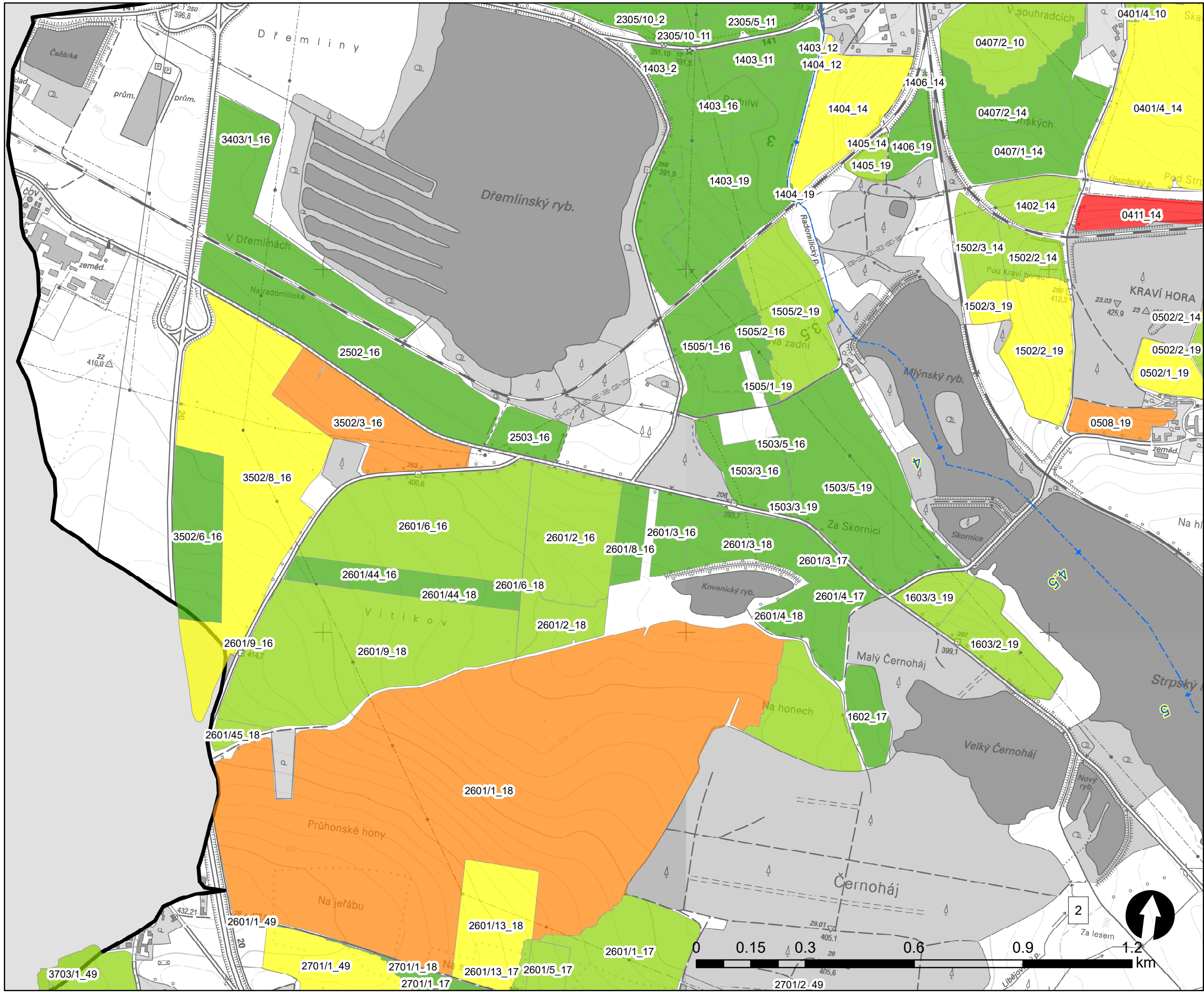
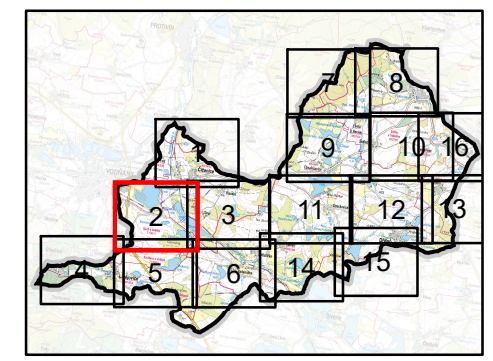


A.2.9.1 erozní ohrožení před návrhem opatření



- vymezení území
- osa vodního toku s kilometráží
- průměrná ztráta půdy na pozemku [t/ha/rok]**
 - 0 - 1
 - 1 - 2
 - 2 - 3
 - 3 - 4
 - více než 4

Studie území v povodí Bílého potoka včetně návrhu protierozních a protipovodňových opatření

objednatel: Jihočeský kraj
zhotovitel: Vodohospodářský rozvoj a výstavba a.s.
souřadný systém S-JTSK
podkladová mapa zabaged ZM10
září 2019