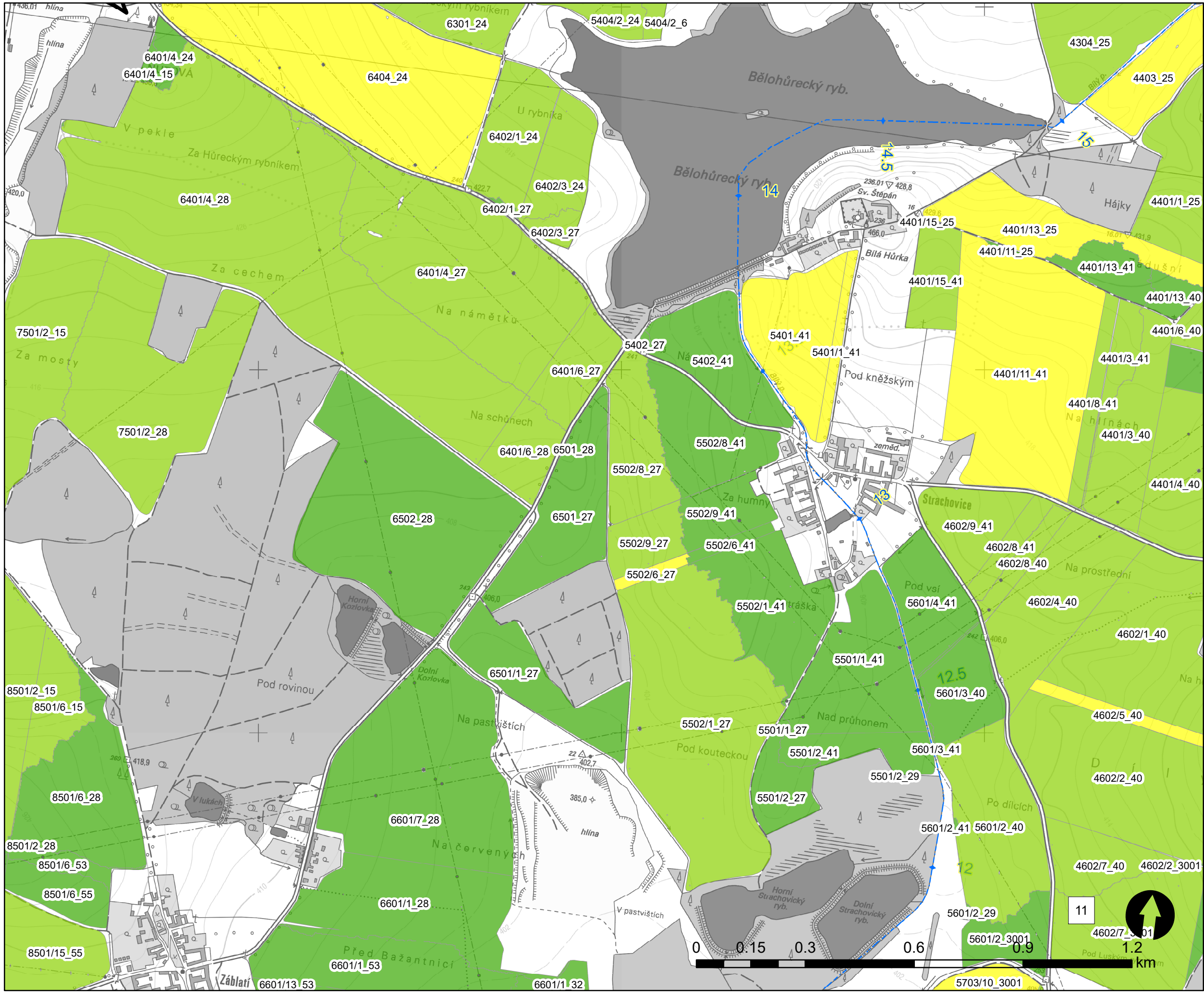
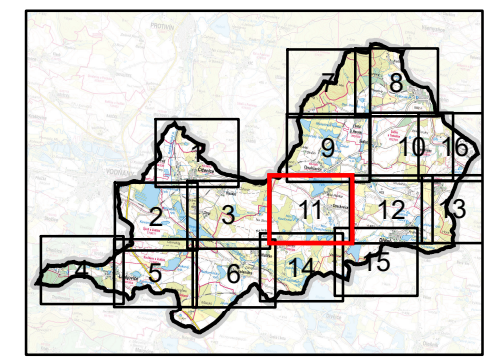


A.2.9.1 erozní ohrožení před návrhem opatření



Studie území v povodí Bílého potoka včetně návrhu protierozních a protipovodňových opatření

objednatel: Jihočeský kraj
 zhotovitel: Vodohospodářský rozvoj a výstavba a.s.
 souřadný systém S-JTSK
 podkladová mapa zabaged ZM10
 září 2019