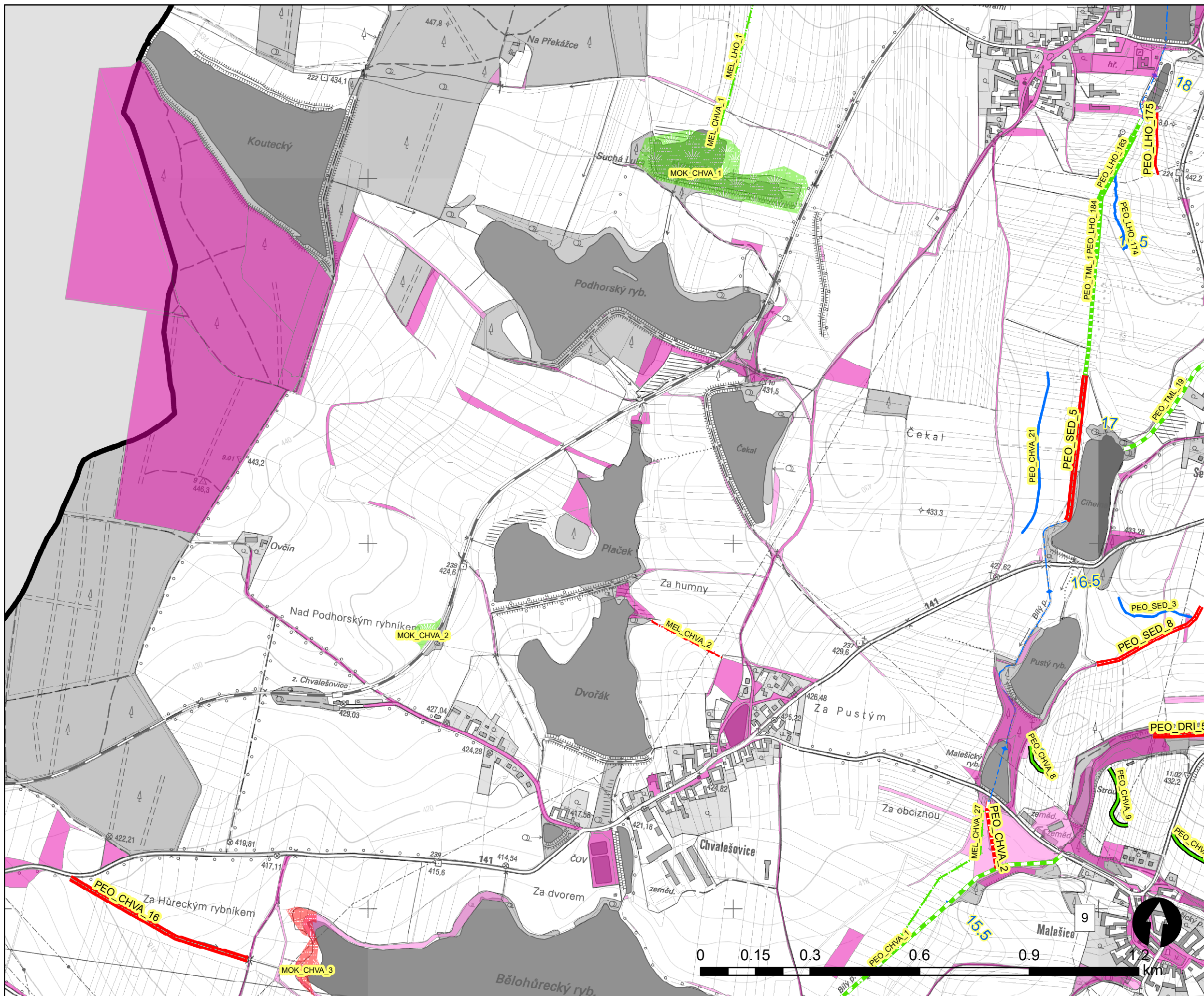
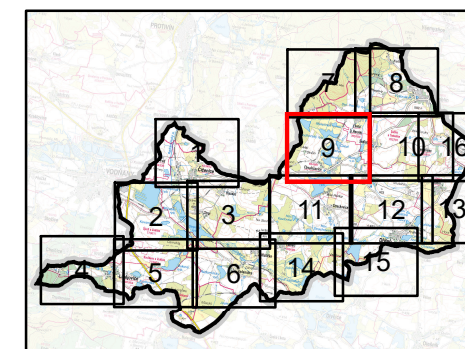


B.1.4.1 Soubor opatření proti erozi, suchu a podporujících biodiverzitu



- pozemky v majetku SPÚ
- pozemky v majetku obcí
- vymezení území
- osa vodního toku s kilometrží

- návrhy opatření v krajině
priorita 1 - 2 - 3**
- ochranný pás vodního toku
 - protierozní mez
 - revitalizace toku
 - zasakovací průleh
 - zatravnění údolnice
 - mokřad

- opatření na odvodňovacích
zařízeních
priorita 1 - 2**
- eliminace
 - otevíření
 - regulace

Studie území v povodí Bílého potoka včetně návrhu protierozních a protipovodňových opatření

objednatel: Jihočeský kraj
 zhotovitel: Vodohospodářský rozvoj a výstavba a.s.
 souřadný systém S-JTSK
 podkladová mapa zabaged ZM10
 září 2019