

RYB_01 – IS Hastrman

Kategorie opatření: *RYB*

Nositel opatření: *Jihočeský kraj, Povodí Vltavy, státní podnik*

Typová priorita: *1*

Časová náročnost: *střední*

Nadřazená opatření: *GEN_03, GEN_02*

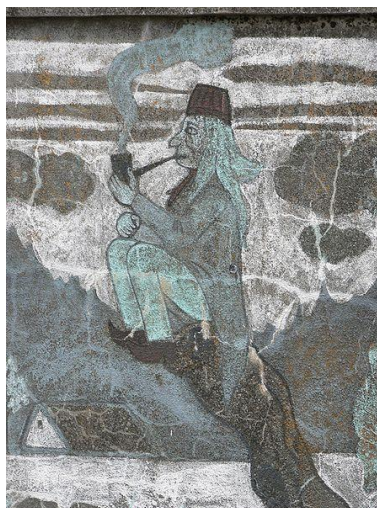
Typ opatření: *SPR*

Zdroj financování: *Jihočeský kraj, OPŽP, MV*

Připravenost: *podmíněně připraveno*

Stupeň zajištění financí: *střední*

Podřazená opatření: *RYB_01, RYB_10, RYB_11*



Zdroj: Anna Kratochvílová, <https://cs.wikipedia.org>

Popis opatření

V povodí vodní nádrže Orlík se nachází přes 15 000 vodních nádrží a rybníků, z čehož téměř 2500 nádrží přesahuje svou plochou 1 ha. Pro zjednodušení každodenní agendy vodoprávních úřadů v návaznosti na proces digitalizace státní správy i pro umožnění hydrologických a prostorových GIS analýz nad rybníčními soustavami je žádoucí, aby byl vyvinut nástroj pro evidenci malých vodních nádrží / rybníků.

Systém bude založen na robustní strukturované lokalizované geodatabázi malých vodních nádrží (rybníků) v povodí VD Orlík a bude naplněn relevantními verifikovanými daty získanými z ORP a dalších zdrojů a bude průběžně místně příslušnými vodoprávními úřady aktualizován.

Nástroj bude k dispozici dotčeným úřadům minimálně na úrovni kraje a ORP pro evidenci základních prostorových, majetkoprávních, správních a provozních informací o předmětných nádržích. Architektura nástroje bude modulární, aby bylo v budoucnu umožněno jeho případné rozšíření o další funkcionality.

V rámci tohoto opatření je doporučován vývoj prototypu informačního systému Hastrman, který bude na vybraném malém území povodí VD Orlík (viz opatření RYB_06) odladěn z hlediska architektury a funkcionality, aby bylo možné následně tento validovaný prototyp rozšířit na území celého Kraje, popřípadě povodí VD Orlík.

Definice architektury a funkcionality nástroje musí být provedena v přímé součinnosti s budoucími potenciálními uživateli.

Očekávané přínosy

- Doplnění nástroje pro podporu rozhodování na úrovni dotčených orgánů státní správy
- Umožnění koncepčního hodnocení stavu rybníků v působnosti kraje

Realizovatelnost opatření

Řešitelskému týmu nejsou známy překážky omezující realizovatelnost opatření.

Náklady na realizaci

Investiční náklady na realizaci prototypu systému Hastrman včetně naplnění daty (viz Studie, kapitola 3.6.1.1) jsou odhadovány na **3 miliony** Kč. Roční provozní náklady se v závislosti na požadovaných funkcionalitách a režimu správy databází nástroje mohou pohybovat řádově **v desítkách až prvních stovkách tisíc Kč**.

Efektivita opatření s ohledem na snížení vnosů fosforu:

U opatření není vyčíslena efektivita, nicméně se jedná o jedno z kritických opatření, potřebných pro účinné zacílení a kontrolu některých dalších RYB opatření.