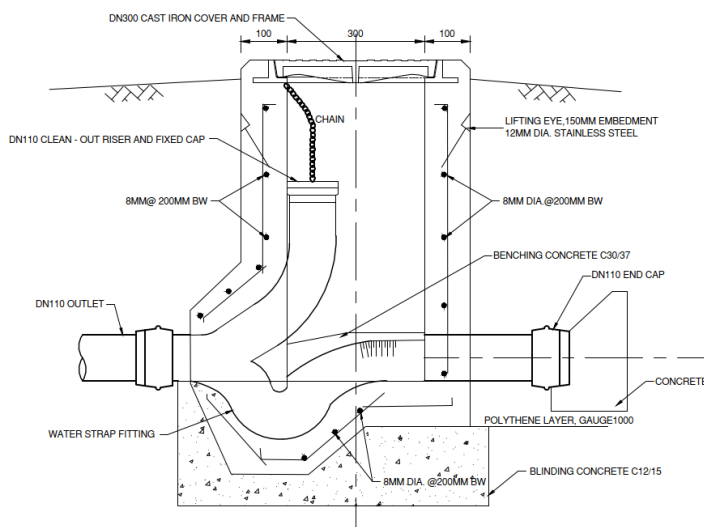


KOM_06 – Rekonstrukce nebo obnova kanalizační sítě

Kategorie opatření: *KOM*
Nositel opatření: *vlastník*
Typová priorita: *2*
Časová náročnost: *vysoká*
Nadřazená opatření: *KOM_04*

Typ opatření: *INV*
Zdroj financování: *vlastník, OPŽP, MZe*
Připravenost: *podmíněně připraveno*
Stupeň zajištění financí: *střední*
Podřazená opatření: -



Popis opatření

Úniky netěsnostmi na kanalizačních sítích jsou podle bilanční analýzy zodpovědné za pětinu emisí fosforu z komunálních zdrojů v povodí VD Orlík. Připočteme-li ještě vyčíslené emise z odlehčovacích komor, které by mohly být předmětným opatřením do určité míry také vyřešeny, hovoříme dokonce o třetině z celkových komunálních emisí fosforu v povodí VD Orlík.

V rámci tohoto opatření zajistí provozovatel kanalizační sítě na základě doporučení Komplexního generelu odvodnění (KOM_04) rekonstrukci či kompletní obnovu kanalizační sítě s preferencí oddílné kanalizace a s důrazem na využití state-of-the-art postupů a technologií včetně využití prvků udržitelných městských odvodňovacích systémů (Sustainable Urban Drainage Systems – SUDS).

Očekávané přínosy

Snížení emisí fosforu úniky na kanalizačních sítích a odlehčováním odpadních vod.

Realizovatelnost opatření

Realizovatelnost opatření je podmíněna vypracováním Komplexního generelu odvodnění (KOM_04) a ekonomickými možnostmi nositele opatření. Z časového i ekonomického hlediska se jedná o jedno z nejnáročnějších opatření, které však s ohledem na vyčíslené emise fosforu nelze opomenout.

Náklady na realizaci

V závislosti na velikosti kapacity kanalizační sítě, na kterou je opatření aplikováno se investiční náklady pohybují v jednotkách až stovkách milionů Kč. Zde je vhodné znovu zdůraznit, že vyčíslení bilančních emisí úniky a odlehčením bylo vzhledem k velice omezené datové základně do velké míry založeno na odborném odhadu a tudíž i efektivita nákladů na řešení tohoto emisního zdroje (opatření KOM_06) je

zatížena velkou nejistotou. Při vyčíslení nákladů bylo k tomu zdroji přistupováno spíše konzervativně a reálné náklady mohou být výrazně nižší. Pro jejich zpřesnění je právě navrhováno opatření KOM_04.

Provozní náklady tohoto opatření nejsou vyčísleny.

Efektivita opatření s ohledem na snížení vnosů fosforu:

Opatření KOM_06 patří z důvodu vysokých investičních nákladů mezi opatření s nízkou efektivitou. I tak je ale třeba, aby pro účinné snížení emisí fosforu bylo toto opatření zahrnuto do realizací. Obdobně jako u investičních nákladů je i efektivita opatření zatížena velkou nejistotou a lze předpokládat, že reálná efektivita bude spíše vyšší.

Efektivita investičních nákladů tohoto opatření se pohybuje v řádu **stovek tisíc až jednotek milionů Kč** za 1 kg odstraněné imise fosforu do VD Orlík.