

# Návrh

na vyhlášení zvláště chráněného území

ve smyslu ustanovení § 40 odst. 1 zákona č. 114/1992 Sb.  
o ochraně přírody a krajiny, ve znění pozdějších předpisů (dále jen „zákon“)  
a § 10 vyhlášky č. 45/2018 Sb. o plánech péče, zásadách péče a podkladech  
k vyhlášení, evidenci a označování chráněných území, kterou se provádí některá  
ustanovení zákona č. 114/1992 Sb., o ochraně přírody a krajiny, ve znění pozdějších  
předpisů

## Přírodní památky

### Rybník Růže

**Datum zpracování:**

červen 2021

## **1. Název zvláště chráněného území**

Rybník Růže

## **2. Návrh kategorie ochrany zvláště chráněného území**

Přírodní památka (dále jen "PP") ve smyslu § 36 zákona č. 114/1992 Sb., o ochraně přírody a krajiny ve znění pozdějších předpisů (dále jen "zákon")

## **3. Předměty ochrany a jejich popis**

### ***3.1. Souhrnná charakteristika předmětů ochrany:***

Přírodní památka je zřízena pro ochranu populace silně ohroženého leknínu bělostného. Obecně jsou zde předmětem ochrany typičtí zástupci druhů rostlin a živočichů vázané na extenzivně využívané mezotrofní rybníky.

### ***3.2. Popis hlavních předmětů ochrany:***

Hlavním předmětem ochrany jsou následující společenstva: rašelinné mokřadní olšiny *Thelypterido palustris-Alnetum glutinosae*, mokřadní olšiny s ostřicí ostrou a skřípinou lesní *Carici acutiformis-Alnetum glutinosae*, vegetace vysokých ostřic v litorálu mezotrofních stanovišť *Magno-Caricion elatae*, vegetace oligotrofních stojatých vod s ostřicí zobánkatou *Equiseto fluviatilis-Caricetum rostratae*, vegetace oligotrofních stojatých vod s ostřicí zobánkatou *Equiseto fluviatilis-Caricetum rostratae*, vodní vegetace chladnějších oblastí s rdestem vzplývavým *Potametum natantis*, porost *Utricularia australis* v okrajích volné vodní hladiny *Utricularietum australis*.

V rámci inventarizačních průzkumů lokality byla zjištěna přítomnost následujících druhů: vážka jasnoskvrnná (*Leucorrhinia pectoralis*), šídlatka tmavá (*Lestes dryas*), vážka tmavá (*Sympetrum danae*), čolek obecný (*Lissotriton vulgaris*), čolek velký (*Triturus cristatus*), ropucha obecná (*Bufo bufo*), skokan hnědý (*Rana temporaria*), skokan štihlý (*Rana dalmatina*), skokan krátkonohý (*Pelophylax lessonae*), skokan zelený (*Pelophylax esculentus*), rosnička zelená (*Hyla arborea*), potáпка malá (*Tachybaptus ruficollis*), leknín bělostný (*Nymphaea candida*), zábělník bahenní (*Comarum palustre*), bublinatka jižní (*Utricularia australis*), kozlík dvoudomý (*Valeriana dioica*), leknín bělostný (*Nymphaea candida*).

## **4. Cíl ochrany**

Dlouhodobým cílem péče je zajištění vhodných podmínek pro udržení vitální populace silně ohroženého leknínu bělostného a dalších typických druhů vegetace vytrvalých obojživelných bylin, vázaných na extenzivně využívané rybníky. Cílem je nastavení vhodných rybích obsádek a rybníčního hospodaření, včetně optimalizace manipulace s hladinou.

## **5. Základní ochranné podmínky**

Základní ochranné podmínky přírodních památek jsou stanoveny v § 36 odst. 2 zákona.

## **6. Návrh bližších ochranných podmínek**

V souladu s ustanovením § 36 odst. (1) zákona se navrhuje, aby na území nově navržené PP bylo možno jen se souhlasem orgánu ochrany přírody provádět tyto činnosti a zásahy:

- a) povolovat změny druhu pozemků nebo způsobů jejich využití, povolovat a provádět změny vodního režimu pozemků,
- b) zřizovat skládky jakýchkoli materiálů, s výjimkou krátkodobého uložení dřevní hmoty na lesních pozemcích,
- c) hnojit pozemky anebo používat chemické prostředky,
- d) vysazovat nebo vysévat rostliny anebo vypouštět živočichy,
- e) zřizovat příkrmovací zařízení nebo slaniska,
- f) přikrmovat ryby,
- g) provádět letnění nebo zimování rybníků,
- h) zasahovat do litorálních porostů, provádět úpravy dna a břehů včetně odbahňování,

- i) schvalovat zarybňovací plány,
- j) chovat ryby nebo vodní drůbež,
- k) manipulovat s výškou vodní hladiny kromě stavů vyžadujících okamžitý zásah (povodňové stavy a mimořádné situace dle manipulačního řádu),
- l) vjíždět vozidly na území přírodní památky; souhlas se nevyžaduje u vozidel základních a ostatních složek integrovaného záchranného systému, věcně a místně příslušných správních orgánů, správců vodních toků při provádění správy vodních toků, vozidel potřebných pro zajištění hospodaření na pozemcích a péči o ně a vozidel provozovatele regionální dráhy a dopravce na této dráze při provozování dráhy nebo odstraňování následků mimořádných událostí.

Souhlasy uvedené v bodech a) až l) se nevyžadují, pokud tyto činnosti vykonává přímo příslušný orgán ochrany přírody, nebo jsou příslušným orgánem ochrany přírody požadovány v rámci realizace schváleného plánu péče nebo v rámci opatření ke zlepšení stavu prostředí přírodní památky.

## **7. Vymezení hranice přírodní památky a jejího ochranného pásma**

### ***7.1. Navrhovaná hranice přírodní památky***

Hranice nově navržené přírodní památky je vedena po hranicích stávajících parcel katastru nemovitostí.

### ***7.2. Vymezení ochranného pásma přírodní památky***

Ochranné pásmo se nevyhlašuje.

### ***7.3. Získání informace o vymezení přírodní památky a jejího ochranného pásma***

Zákres a vymezení hranice PP a jejího ochranného pásma je přílohou číslo 1 tohoto návrhu.

Návrh hranic PP a ochranného pásma je dále k dispozici na internetových stránkách Krajského úřadu Jihočeského kraje ([www.kraj-jihocesky.cz](http://www.kraj-jihocesky.cz)) v kapitole „Krajský úřad – Odbor životního prostředí, zemědělství a lesnictví – Ochrana přírody a krajiny – Oddělení – Příroda, krajina, druhová ochrana – Zvláště chráněná území“ (<https://zp.kraj-jihocesky.cz/zvlaste-chranena-uzemi.html>).

## **8. Územně správní zařazení přírodní památky a ochranného pásma**

kraj: Jihočeský

okres: Jindřichův Hradec

obec s rozšířenou působností: Jindřichův Hradec

obec s pověřeným obecním úřadem: Jindřichův Hradec

obec: Číměř

katastrální území: Dobrá Voda u Číměře (623873)

## **9. Přehled katastrálních území a parcelních čísel pozemků dotčených návrhem přírodní památky a ochranného pásma přírodní památky:**

Podrobný výčet parcel, výměr je přílohou č. 3 tohoto návrhu.

## **10. Předpokládaná výměra zvláště chráněného území\*:**

Přírodní památka: 4,62 ha

Celkem: 4,62 ha

\* výměra byla stanovena výpočtem z mapových podkladů (v programu ArcGIS)

## **11. Odůvodnění návrhu:**

### ***11.1. Historie ochrany území, vymezení PP:***

Území doposud nebylo zvláště chráněné v žádné kategorii definované zákonem č. 114/1992 Sb., o ochraně přírody a krajiny, ve znění pozdějších předpisů. Nařízením vlády č. 318/2013 Sb., o stanovení národního seznamu evropsky významných lokalit, ve znění pozdějších předpisů, se území navrhované PP stalo součástí evropsky významné lokality CZ0310008 Rybník Růže.

### **11.2. Hlavní důvody zpracování návrhu na vyhlášení PP:**

Hlavním důvodem zpracování návrhu na vyhlášení přírodní památky je zařazení lokality na národní seznam evropsky významných lokalit.

### **11.3. K názvu zvláště chráněného území:**

Název lokality je současně názvem rybníku, jehož biotop je předmětem ochrany. Název navazuje na stejnojmennou EVL.

### **11.4. Ke kategorii ochrany zvláště chráněného území:**

Charakter území i předmětu ochrany a předpokládaný režim péče o ZCHÚ odpovídá kategorii PP.

### **11.5. K předmětům ochrany:**

Navrhovaný předmět ochrany přírodní památky vychází z nařízení vlády č. 318/2013 Sb., o stanovení národního seznamu evropsky významných lokalit, které definuje jako předmět ochrany EVL konkrétní stanoviště. Předmět ochrany je současně vymezen tak, aby obsáhl přírodní hodnoty území nově navržené PP v celém jejich rozsahu a zároveň zahrnul ty předměty ochrany, které se v území vyskytují.

### **11.6. K cílům ochrany:**

Cíle ochrany jsou formulovány tak, aby bylo zajištěno zachování předmětu ochrany v příznivém stavu.

### **11.7. K návrhu bližších ochranných podmínek:**

Bližší ochranné podmínky PP jsou navrženy v souladu s ustanovením § 44 odst. 3 zákona a jsou nastaveny tak, aby umožnily orgánu ochrany přírody usměrňovat činnosti, které nejsou zcela ošetřeny základními ochrannými podmínkami PP a mohly by vést k nežádoucím změnám dochovaného stavu přírodního prostředí.

### **11.8. K jednotlivým bližším ochranným podmínkám:**

Na území nově navržené PP bylo možno jen se souhlasem orgánu ochrany přírody provádět tyto činnosti a zásahy:

ad a) *povolovat změny druhu pozemků nebo způsobů jejich využití, povolovat a provádět změny vodního režimu pozemků:* předmět ochrany PP je vázán na stávající druh a způsob využití pozemků. Změna druhu využití pozemků znamená potenciální ohrožení předmětu ochrany PP a je navrhováno vázat ji na souhlas orgánu ochrany přírody. Rovněž jakékoliv změny staveb sebou nesou riziko poškození předmětu ochrany. Narušení vodního režimu může znemožnit existenci druhů i společenstev uvedených v předmětu ochrany PP a představuje jeden z nejzávažnějších faktorů ohrožení předmětu ochrany PP.

ad b) *zřizovat skládky jakýchkoli materiálů, s výjimkou krátkodobého uložení dřevní hmoty na lesních pozemcích:* mikrolokality výskytu některých druhů tvořících předmět ochrany PP mohou být nevhodným umístěním skládky i malého rozsahu nebo krátké doby trvání vážně poškozeny nebo zcela zničeny.

ad c) *hnojit pozemky anebo používat chemické prostředky:* narušení chemismu a trofie území může omezit až znemožnit existenci druhů i společenstev uvedených v předmětu ochrany PP, zejména těch citlivých na chemismus prostředí či vázaných na stanoviště s nízkou trofickou úrovní.

ad d) *vysazovat nebo vysévat rostliny anebo vypouštět živočichy:* vysazování rostlin a vypouštění živočichů představuje značné riziko at' úmyslného nebo neúmyslného (doprovodného) zavlečení invazních druhů, které mohou zcela degradovat hodnotné původní biotopy a vytlačit původní vzácné druhy flóry a fauny. Vysazování původních druhů, které se v území vyskytují (např. posilování jejich populací), může ohrozit genetickou stabilitu lokálních etablovaných populací a tím ohrozit tyto druhy na jejich existenci.

ad e) a f) *zřizovat příkrmovací zařízení nebo slaniska a příkrmovat ryby:* vzhledem k tomu, že chráněná společenstva jsou citlivá na zvýšený obsah dusíku a fosforu v půdě a při příkrmování se obsah těchto látek v půdě zvyšuje (jedná se o živiny obsažené v příkrmovacích komponentech nebo živiny obsažené v trusu, která se v místech příkrmování shromažďují), dochází příkrmováním lokálně ke zhoršování podmínek pro společenstva a druhy předmětu ochrany.

ad g) *provádět letnění nebo zimování rybníků:* letnění či zimování rybníku realizované v nevhodném období může omezit či úplně znemožnit existenci druhů i společenstev uvedených v předmětu ochrany PP.

ad h) *zasahovat do litorálních porostů, provádět úpravy dna a břehů včetně odbahňování*: nepřiměřené zásahy do litorálů v nevhodném období může omezit či úplně znemožnit existenci druhů i společenstev uvedených v předmětu ochrany PP.

ad i) a j) *schvalovat zarybňovací plány a chovat vodní drůbež*: nepřiměřené a nevhodné rybí obsádky můžou omezit či úplně znemožnit existenci druhů i společenstev uvedených v předmětu ochrany PP. Nepřiměřený chov ryb stejně jako chov drůbeže způsobuje zvyšování trofie prostředí, což je pro předměty ochrany nežádoucí.

ad k) *manipulovat s výškou vodní hladiny kromě stavů vyžadujících okamžitý zásah (povodňové stavy a mimořádné situace dle manipulačního řádu)*: nevhodná manipulace s vodní hladinou může omezit či úplně znemožnit existenci druhů i společenstev uvedených v předmětu ochrany PP.

ad l) *vjíždět vozidly na území národní přírodní památky; souhlas se nevyžaduje u vozidel základních a ostatních složek integrovaného záchranného systému, věcně a místně příslušných správních orgánů, správců vodních toků při provádění správy vodních toků, vozidel potřebných pro zajištění hospodaření na pozemcích a péči o ně a vozidel provozovatele regionální dráhy a dopravce na této dráze při provozování dráhy nebo odstraňování následků mimořádných událostí*:

Při vjezdu motorovými vozidly je lokalita vystavena riziku kontaminace vody ropnými látkami.

### **11.9. K vymezení hranice zvláště chráněného území:**

Navržená hranice PP je vedena převážně po hranicích stávajících parcel katastru nemovitostí. Hranice byla navržena tak, aby všechny významné fenomény předmětu ochrany byly v území zahrnuty.

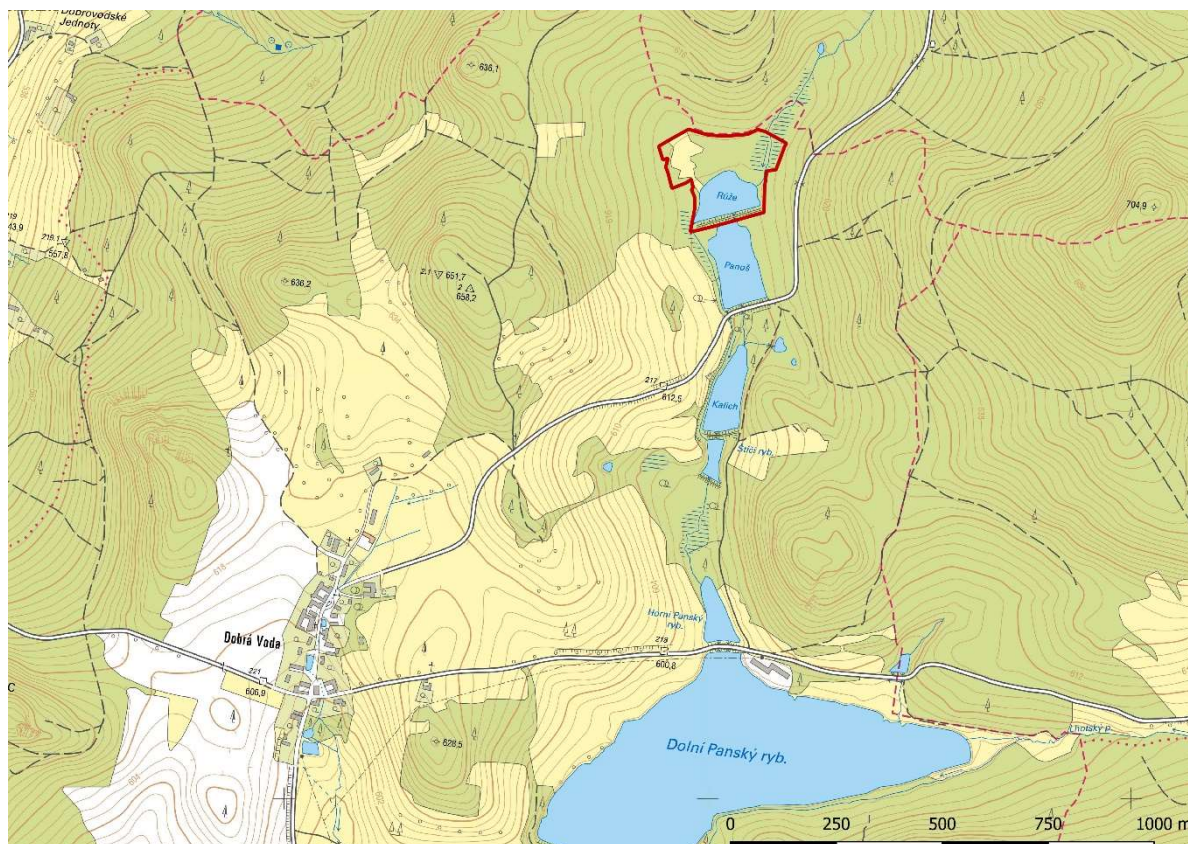
### **11.10. K vymezení ochranného pásma:**

Ochranné pásmo se nevymezuje

### **Přílohy:**

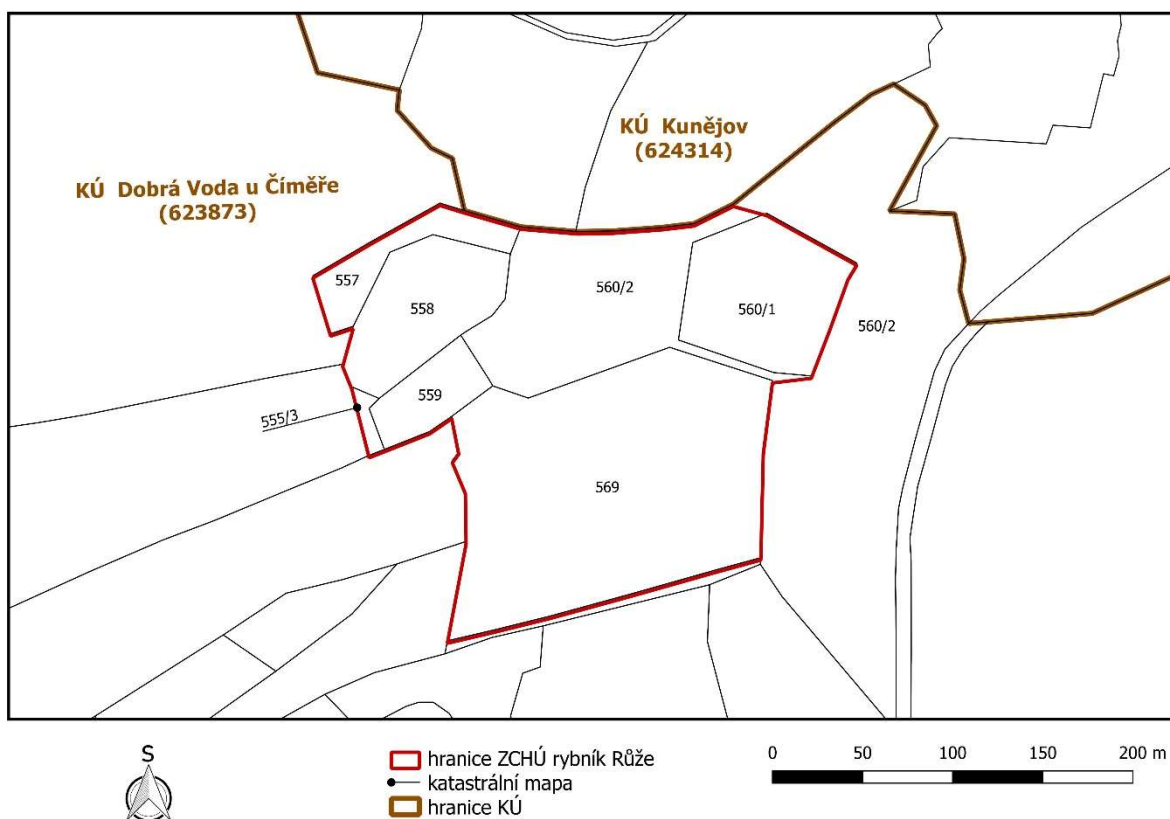
1. orientační mapa PP Rybník Růže
2. katastrální mapa se zákresem hranic PP Rybník Růže
3. parcelní vymezení PP Rybník Růže

**Přílohy:**  
**Příloha č.1 - Orientační mapa PP Rybník Růže**



Hranice ZCHÚ vyznačeny plnou červenou čarou.

## Příloha č.2 - Katastrální mapa se zákresem hranic PP Rybník Růže



## Příloha č.3 - Parcelní vymezení PP Rybník Růže

Katastrální území: 623873 Dobrá voda u Číměře

Číslo parcely podle KN	Číslo parcely podle PK nebo jiných evidencí	Druh pozemku podle KN	Způsob využití pozemku podle KN	Číslo listu vlastnictví	Výměra parcely celková podle KN (m <sup>2</sup> )	Výměra parcely v ZCHÚ (m <sup>2</sup> )
557		lesní pozemek		138	2356	2344
558		ostatní plocha	jiná plocha	155	4981	4958
559		ostatní plocha	jiná plocha	155	2140	2093
569		vodní plocha	rybník	155	20933	21085
555/3		ostatní plocha	jiná plocha	155	300	294
560/1		ostatní plocha	jiná plocha	155	6000	6137
560/2		lesní pozemek		138	32376	9263
<b>Celkem</b>						<b>46174</b>