

RYB_06 – Pilotní vyhledávací studie pro zavedení technických opatření pro přerušení toku fosforu

Kategorie opatření: *RYB*

Nositel opatření: *Jihočeský kraj, Povodí Vltavy, státní podnik*

Typová priorita: *1*

Časová náročnost: *střední*

Nadřazená opatření: *GEN_03*

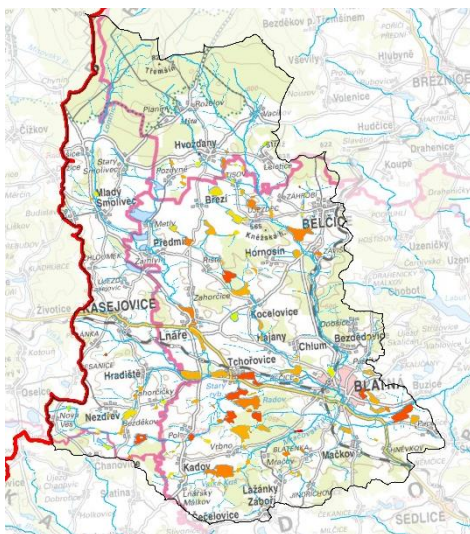
Typ opatření: *SUP*

Zdroj financování: *Jihočeský kraj, Povodí Vltavy, státní podnik, OPŽP, MZE*

Připravenost: *připraveno*

Stupeň zajištění financí: *střední*

Podřazená opatření: *Návazné RYB_06, RYB_11*



Popis opatření

Cílem opatření je provedení pilotní vyhledávací studie pro identifikaci vhodných profilů k realizaci technických opatření pro zadržení sedimentu (RYB_10) v rámci vybraného díličího povodí - rybníční soustavy (pro pilotní Studii se jako vhodné jeví povodí Lomnice pod město Blatná).

Jihočeský kraj zadá realizaci pilotní vyhledávací studie s cílem identifikace míst a profilů vhodných pro zadržení sedimentů při výloveh rybníků, popřípadě pro vybudování / identifikaci vhodné dedikované nádrže pro retenci sedimentu (S-MVN) nebo fosforu (P-MVN).

Výstupem pilotní vyhledávací studie bude:

- návrh vhodných profilů pro aplikaci technických opatření popsaných v opatření RYB_10 včetně výběru konkrétních protierozních opatření z kapitoly 3.4 předmětné Studie na základě analýzy hydrologických, morfologických, bilančních a dalších charakteristik zájmového území
- projednání navržených opatření se zájmovými skupinami, zejména s:
 - vlastníky dotčených pozemků
 - správcem vodního toku
 - provozovatelem rybníka nad vytipovaným profilem (případně i dalšími provozovateli rybníků výše v povodí)
 - orgány ochrany přírody
 - zemědělci hospodařícími v přilehlém okolí rybníků a vodních toků
 - pozemkovým úřadem
 - a dalšími

KATALOGOVÝ LIST OPATŘENÍ

Cílem tohoto projednání, které bude vedeno v několika etapách od zahájení Pilotní studie je zprv identifkace důležitých informací pro realizaci návrhu vhodných profilů (viz předchozí bod), dále vysvětlení cíle opatření, tedy minimalizace znečišťování vodních toků a povodí plaveninou a živinami. Všechny dotčené subjekty budou vyzvány ke spolupráci na dosažení požadovaného cíle. Dílčím výstupem bude návrh ohodnocení aktivního zapojení jednotlivých účastníků (provozovatel rybníka a zemědělec) v rámci různých dotací za strpení (vlastník pozemku), využívání (provozovatel rybníka nad profilem) a akceptaci odtěženého sedimentu na zemědělské pozemky v okolí rybníka (za stávajících podmínek, popřípadě po zavedení potřebné legislativy RYB_14 - místní zemědělec).

Očekávané přínosy

- vytváření podmínek pro faktické zavádění technických opatření (RYB_10) na zájmovém území do praxe
- vytvoření podmínek a nástrojů k propojení různých subjektů, které by za normální situace neměly potřebu spolupracovat
- získání zkušeností ze všech aktivit a rozšiřování povědomí zájmových skupin o udržitelném hospodaření v krajině
- optimalizace postupů pro nasazení dalších vyhledávacích studií na jiných dílčích povodích / rybníčních soustavách zejména z pohledu následujících aspektů:
 - o optimalizace technické přípravy relevantní a validní datové základny zájmového území (hydrologie, morfologie, dálkový průzkum země apod.)
 - o identifikace potřeb a případných komunikačních bariér jednotlivých zájmových skupin, a návrh účinných prostředků pro jejich překonávání
 - o identifikace vhodného prostorového vymezení a prioritizace zájmových území, na která budou cíleny následující Vyhledávací studie (ORP, povodí III. řádu, rybníční soustavy, jiné členění...)

Očekává se provázání dílčích výstupů a aktivit tohoto opatření s přípravou pilotní verze informačního systému Hastrman (RYB_01).

Realizovatelnost opatření

Není předpokládána překážka v realizaci opatření.

Náklady na realizaci

Náklady na zpracování pilotní vyhledávací studie jsou odhadovány na **2 miliony Kč**.

Efektivita opatření s ohledem na snížení vnosů fosforu

Efektivita opatření není vyčíslena.