

Ústav pro hospodářskou úpravu lesů Brandýs n.L.
pobočka České Budějovice

Plán péče

pro přírodní památku

Stodůlecký vrch

Na období: 1.1. 2004 – 31.12. 2013



duben 2003

Plán péče
pro přírodní památku
U tří můstků
na období: 1.1. 2004 – 31.12. 2013

Základní identifikační a popisné údaje o ZCHÚ

1.1 Kód ZCHÚ: 1283

1.2 Platný právní předpis nebo rozhodnutí o vyhlášení ZCHÚ:

vyhláška ONV Český Krumlov ze dne 15.11.1990

1.3 ZCHÚ se nalézá: kraj Jihočeský, ve správním obvodu obce s rozšířenou působností Kaplice

1.4 Katastrální území: Pohoří na Šumavě

1.5 Obec: Pohorská Ves

1.6 CHKO: –

1.7 Parcelní vymezení ZCHÚ podle aktuálního stavu katastru:

viz příloha č. 2

1.8 Nedostatky parcelního vymezení:

1.9 Základní údaje o lese:

Přírodní lesní oblast: 14

Lesní hospodářský celek: Kaplice

Platnost LHP: 1994-2003

Porostní vymezení (zaujaté dílce): 868 B, C

Odborný lesní hospodář: Lesy ČR, s.p.

Organizace lesního hospodářství: LS Kaplice

Nižší organizační jednotka: revír Pohoří na Šumavě

1.10 Výměra ZCHÚ a vyhlášeného ochranného pásma (dle nového zaměření):

Celková výměra ZCHÚ: 8,57 ha

Z toho výměra lesních pozemků podle parcelního vymezení: 8,57 ha

Výměra lesní půdy podle LHP: 8,57 ha

Porostní půda: 8,57 ha

Bezlesí: 0

Les hospodářský: 0

Les ochranný: 8,57 ha

Les zvláštního určení: 0

Z toho výměra všech nelesních pozemků podle parcelního vymezení: 0

Výměra zemědělských pozemků podle parcelního vymezení: 0

Výměra vodních ploch a toků podle parcelního vymezení: 0

Výměra ostatních ploch (svah, skála) podle parcelního vymezení: 0

Výměra zast. pozemků včetně komunikací podle parcelního vymezení: 0

Při zpracování byly zjištěny rozdíly mezi výměrou z LHP a výměrou v RZŘVL. V RVŘVL byla použita aktuální data z OPRL, která jsou zpracovávána digitální formou.

2 Odborné a věcné odůvodnění cílů a způsobu péče

2.1 Hlavní motiv ochrany:

Soubor rašelinných a podmáčených smrčín na náhorní plošině Novohradských hor s charakteristickou druhovou skladbou a výskytem kýchavice bílé pravé.

2.2 Stručná charakteristika ZCHÚ jako celku a jeho přírodních podmínek:

Lokalita leží na velmi mírně skloněném až plochém terénu s četnými podsvahovými prameništi na jižním okraji, které sytí vodou celé rašelinné ložisko. Půdním podkladem je organozem (moss, rašelinný anmoor).

Vegetační kryt tvoří koncentricky uspořádaný soubor podmáčených rohovcových smrčín (*Mastigobryo-Piceetum*) a v nich uzavřených menších ploch zakrslých, místy silně rozvolněných rašelinných smrčín (*Sphagno-Piceetum*). V okrajových částech jsou na podmáčeném stanovišti do chráněného území zahrnuty i smrkové porosty kulturního charakteru. Celkově ve stromovém patru zcela převládá smrk ztepilý (*Picea abies*), s nepatrnou příměsí břízy karpatské (*Betula carpatica*), borovice lesní (*Pinus sylvestris*) a jeřábu ptačího (*Sorbus aucuparia*).

2.3 Historie využívání území a zásadní pozitivní i negativní vlivy lidské činnosti v minulosti

Porosty rašelinných smrčín na hluboké rašelíně jsou ponechávány přirozenému vývoji. V mladších porostech podmáčených smrčín (věk 20 – 60 let) se provádějí běžné výchovné zásahy s cílem zvýšení stability porostů. Mýtné porosty smrku (věk 150 – 180 let) v okrajových částech jsou obnovovány maloplošným pasečným způsobem s využitím přirozeného smrkového zmlazení.

2.4 Současné škodlivé vlivy a nevhodné jevy; současná ohrožení, předpokládaná ohrožení v budoucnosti:

Tlak zvěře je stále nejzávažnějším negativním faktorem. Jedná se především o loupání a ohryz spárkatou. Pokud nedojde k souladu mezi přirozeným potravním potenciálem a početnými stavy zvěře, bude velmi náročné (a také nákladné) přiblížit se výchovou současných porostů přirozené skladbě.

2.5 Rozbor současného stavu ZCHÚ:

Lesnické hospodaření bylo a je prováděno na území PP v souladu se zájmy ochrany přírody. Přílohami k bodu 2.5 jsou také lesnická mapa porostní (příl. 4) a mapa typologická (příl. 5).

2.6 Zhodnocení výsledků předchozí péče a dosavadních zásahů do ZCHÚ a závěry pro další postup:

Hlavní motivy ochrany, až na globální vlivy (mírné dálkové, spíše lokální imisní zatížení), jsou v současné době z přírodovědného hlediska a z pohledu zájmů ochrany přírody ve vcelku optimálním stavu.

2.7 Dlouhodobý cíl péče o ZCHÚ:

Cílem hospodaření v lesích v PP, definovaným v rámcových způsobech řízení (viz příloha č. 6) je zachování současných přirozených a přírodě blízkých porostů (rašelinných a podmáčených smrčín na náhorní plošině). V lesních kulticenozách bude postupně zvyšován podíl chybějících a nedostatečně zastoupených druhů přirozené skladby.

Cílem mysliveckého hospodaření v příslušné honitbě musí být z hlediska dlouhodobější perspektivy dosažení souladu mezi přirozeným potravním potenciálem lesa a početnými stavy zvěře.

3 Plán zásahů a opatření

3.1 Výčet, popis a lokalizace plánovaných zásahů

3.1.1 Zásahy a opatření v lesních porostech:

Péče o lesní porosty v PP se bude dlouhodobě řídit rámcovými způsoby řízení vývoje. Zpracován je rovněž podrobný plán opatření (viz příloha č. 7).

Na podmáčených lokalitách je zapotřebí provádět zásahy pouze v zimním období, aby nedošlo k neúměrnému narušení půdního krytu.

Cílem mysliveckého hospodaření v příslušné honitbě musí být z hlediska dlouhodobější perspektivy dosažení souladu mezi přirozeným potravním potenciálem lesa a početními stavy zvěře.

3.1.2 Ostatní zásahy a opatření v ZCHÚ:

V průběhu decenia je třeba obnovit pruhové značení na stromech a doplnit tabule se státním znakem v lomových bodech hranic ZCHÚ.

4 Realizace a kontrola

4.1 Realizace navržených zásahů:

Opatření vyplývající z LHP realizují vlastníci nebo nájemci pozemků.

Realizaci opatření na nelesních plochách zabezpečuje Odbor životního prostředí, zemědělství a lesnictví Krajského úřadu – Jihočeský kraj, prostřednictvím vlastníků či nájemců pozemků, případně jiných pověřených subjektů.

4.2 Kontrola plánů péče:

Krajský úřad – Jihočeský kraj, odbor životního prostředí, zemědělství a lesnictví.

AOPK ČR, středisko České Budějovice

ČIŽP, oblastní inspektorát, odd. ochrany přírody, České Budějovice

4.3 Předpokládané náklady hrazené orgánem ochrany přírody podle druhů prací (zásahů):

viz příloha č. 8

4.4 Kalkulace předpokládaných nákladů:

viz příloha č. 9

5 Závěrečné údaje

5.1 Použité podklady a zdroje informací:

Albrecht J. a kol., 2003: Českobudějovicko. In: Mackovič P., Sedláček M. (eds.): Chráněná území ČR, svazek VIII. Agentura ochrany přírody a krajiny a EkoCentrum Brno, Praha (v tisku).

LHP pro LHC Kaplice, 1994-2003

Ústřední seznam ochrany přírody: Seznam zvláště chráněných území ČR k 31.12.2001, Agentura ochrany přírody a krajiny, Praha 2002

5.2 Seznam příloh:

- Příloha č. 1: Orientační mapa ZCHÚ
- Příloha č. 2: Základní údaje o ZCHÚ
- Příloha č. 3: Mapa parcelního vymezení ZCHÚ
- Příloha č. 4: Lesnická mapa porostní
- Příloha č. 5: Lesnická mapa typologická
- Příloha č. 6: Rámcové způsoby řízení vývoje lesa
- Příloha č. 7: Návrh opatření podle porostních skupin
- Příloha č. 8: Předpokládané náklady hrazené AOPK
- Příloha č. 9: Kalkulace předpokládaných ročních nákladů

5.3 Plán péče zpracoval:

- 1. venkovní popis: Ing. Jiří Roubík
- 2. RZŘV vypracoval: Ing. Josef Jirátko
- 3. sestavení: Ing. Petr Bílek
- 4. digitalizace: Ing. Miloslav Kusbach

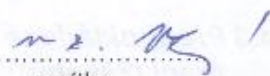
Datum: 25. dubna 2003

5.4 Schválení orgánem ochrany přírody:

Potvrzení o schválení plánu péče pro PP U tří můstků na období 2004 – 2013

Vydáno pod č.j.: KUJCK/11210/2005/OZZL/Hor

V Českých Budějovicích dne 4. 12. 2005

Podpis.....  /
razítko

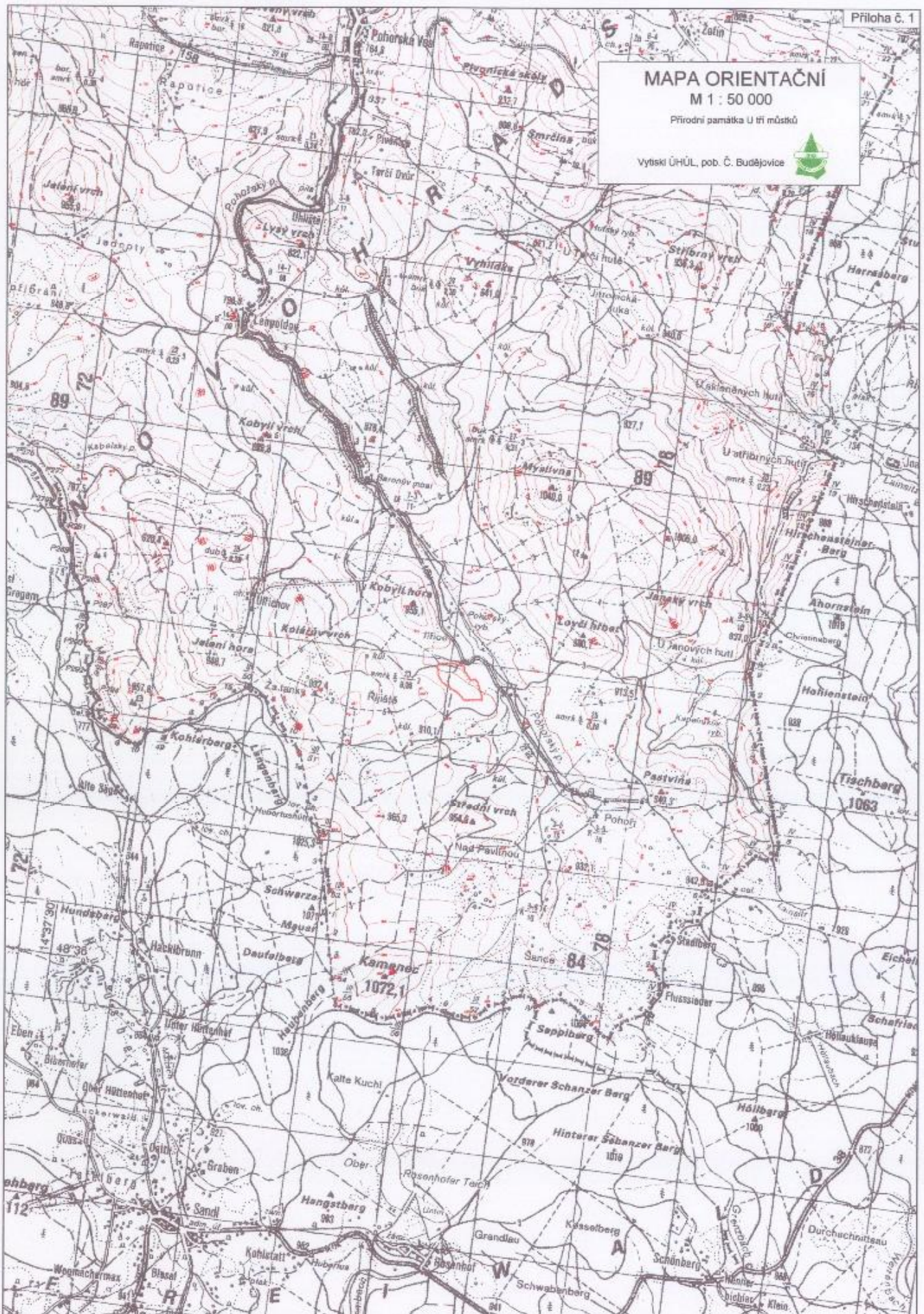
KRAJSKÝ ÚŘAD
JIHOČESKÝ KRAJ
odbor životního prostředí,
zemědělství a lesnictví
U Zimního stadionu 1952/2
370 76 České Budějovice (9)

MAPA ORIENTAČNÍ

M 1 : 50 000

Přírodní památka U tří mostků

Vytiskl ÚHÚL, pob. Č. Budějovice



Parcelní vymezení ZCHÚ

U tří můstků

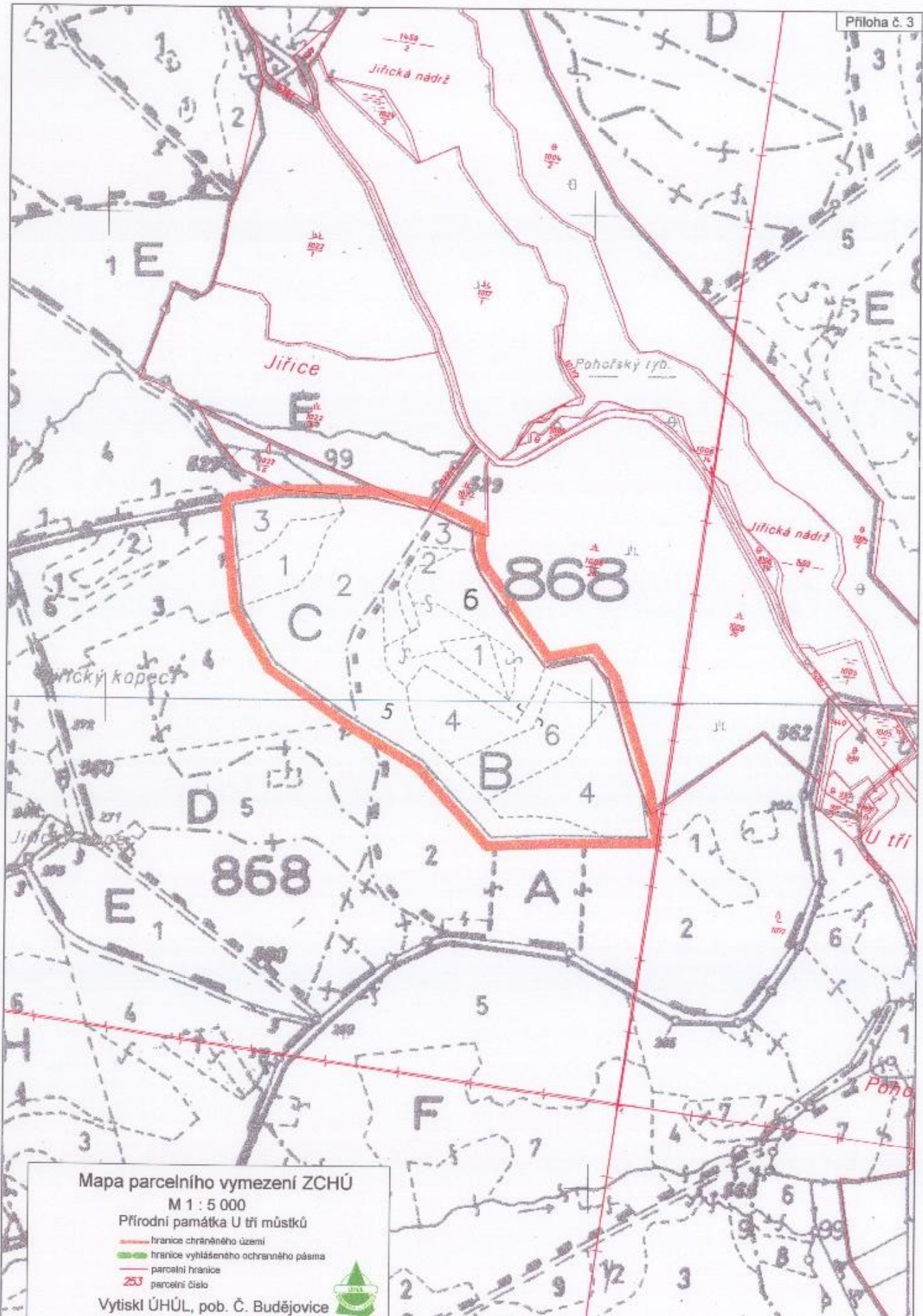
Přehled parcelního vymezení území

Kategorie: PP

Katastrální území Pohoří na Šumavě:

Parcela číslo dle KN	Parcela číslo dle PK	Druh pozemku	Výměra celková (m ²)	Výměra v ZCHÚ (m ²)	Vlastník / nájemce	Číslo porostu (dle platného LHP)
1072		les	4675681	857000	Lesy České republiky s.p., Přemyslova 1106, 501 68 Hradec Králové	868 B1, 2, 3, 4, 5, 6, 868C1, 2, 3

Dle stavu katastrální mapy a katastru nemovitostí k 31.12. 2002



Mapa parcelního vymezení ZCHÚ

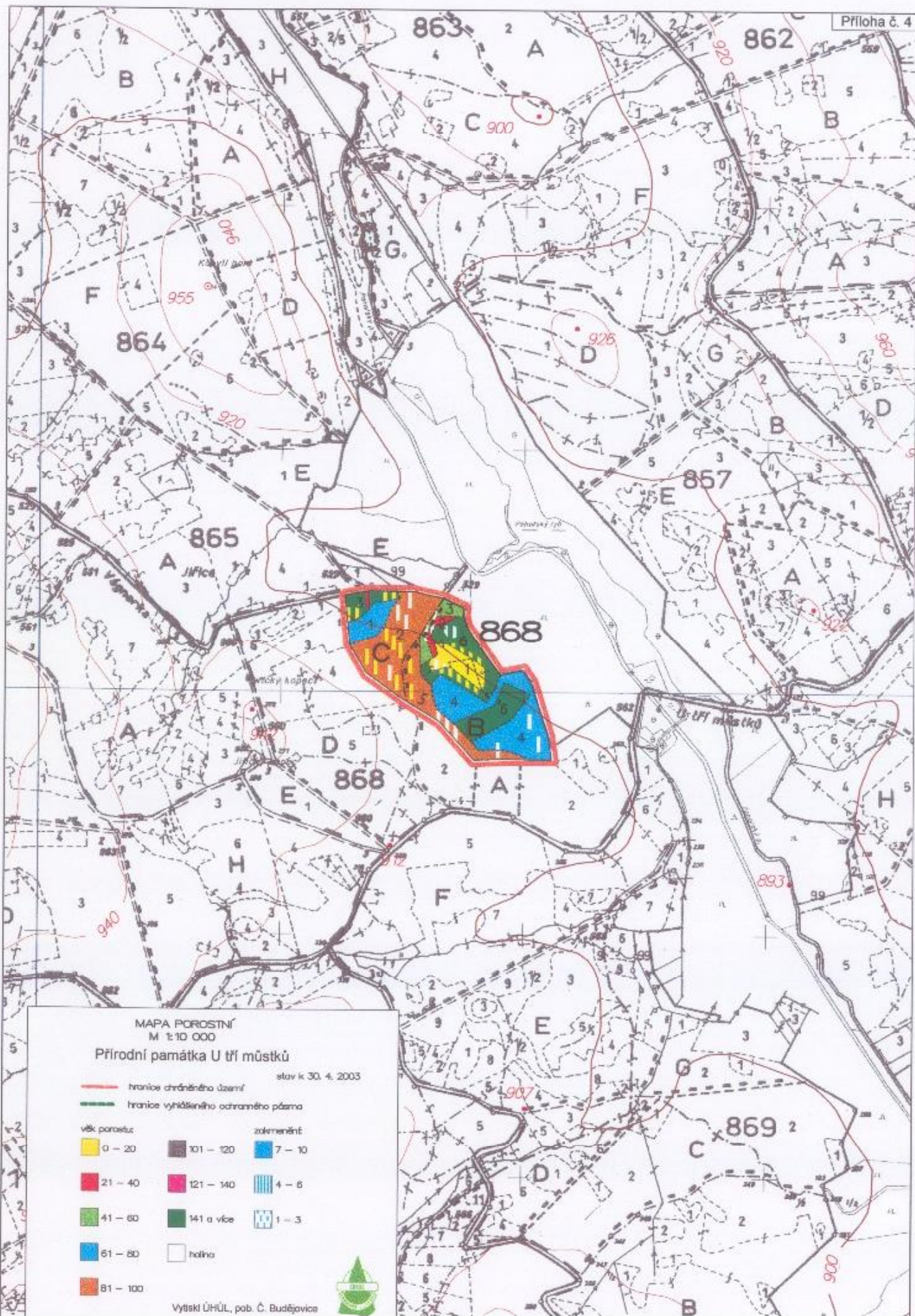
M 1 : 5 000

Přírodní památka U tří mýstků

- hranice chráněného území
- hranice vyhlášeného ochranného pásma
- parcelní hranice
- 253 parcelní číslo



Vytiskl ÚHÚL, pob. Č. Budějovice




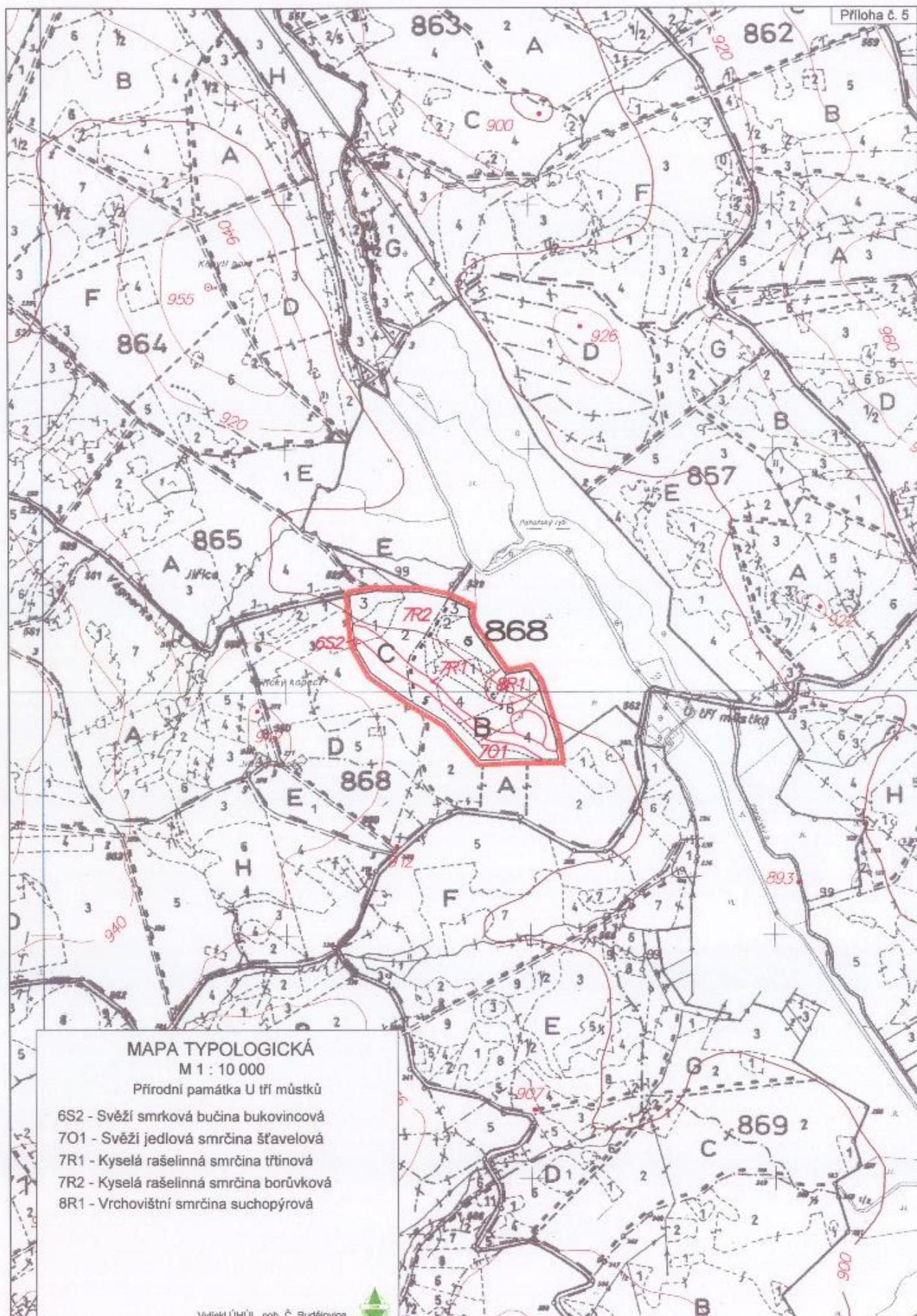
MAPA POROSTNÍ
M 1:10 000
Přírodní památka U tří můstků
stav k 30. 4. 2003

— hranice chráněného území
— hranice vyhlášeného ochranného pásma

věk porostu:	zelenění:	
0 - 20	101 - 120	7 - 10
21 - 40	121 - 140	4 - 6
41 - 60	141 a více	1 - 3
61 - 80	hájna	
81 - 100		

Vytiskl ÚHÚL, pob. Č. Budějovice





MAPA TYPOLOGICKÁ

M 1 : 10 000

Přírodní památka U tří můstků

- 6S2 - Svěží smrková bučina bukovincová
- 7O1 - Svěží jedlová smrčina šťavelová
- 7R1 - Kyselá rašelinná smrčina třtinová
- 7R2 - Kyselá rašelinná smrčina borůvková
- 8R1 - Vrchovištní smrčina suchopýrová

U tří můstků

Příloha č. 6

Rámcové způsoby řízení vývoje lesa v ZCHÚ podle vymezených hospodářských souborů.

Hospodářský soubor	Soubor lesních typů	Současné porosty	Rozšíření	Výměra /ha/	% rozlohy
01	0R, 9R, 8R	Zakrsle SM porostní dřeviny, rašel. bory	Pánve, úžlabiny, se špatnými odtokovými poměry vrchoviště	0,93	11,1
Kategorie: les ochranný Hospodářský tvar: les vysoký Hospodářský způsob: výběrný Obmýcí / obnovní doba: 130-200 - f / ∞ Počátek obnovy: - Návratná doba: - Cílová druhová skladba: 0R: SM +- 5, BO 80-90, BK 0-5, BŘP 5-10 8R: SM 80-100, BL +, BŘP +- 10, JŘ 9R: SM 0-10, BO +, KLEČ 90-100, BŘP +- 5		Obnovní postup: Ponechat přirozenému vývoji. Způsob obnovy: Maximální využití přirozené obnovy. Péče o kultury: Omezeně lze zvážit prostřihávky hustých náletů – přirozený vývoj. Výchova porostů – způsob, intenzita, interval zásahů: Přirozený vývoj.			
Odchytky od modelu:		Opatření ochrany lesa: Ochrana před zavlečením nepůvodních organismů. Lesní estetika: Zachovat přirozený stav lesa.			
		Péče o zvěř / myslivost: Ochrana před negativním vlivem zvěře, odstranit z blízkosti myslivecká zařízení. Poznámka:			

U tří můstků

Příloha č. 6

Rámcové způsoby řízení vývoje lesa v ZCHÚ podle vymezených hospodářských souborů.

Hospodářský soubor	Soubor lesních typů	Současné porosty	Rozšíření	Výměra /ha/	% rozlohy
54	6S	Převážně smrkové s příměsí (klen, buk, jasan)	Na svazích, hřbetech, plošinách, ve svahových úžlabinách	0,01	0,1
<p>Kategorie: les zvláštního určení Hospodářský tvar: les vysoký Hospodářský způsob: podrostní, násečný Obmýtlí / obnovní doba: 120 / 30-40 Počátek obnovy: 101 let Návratná doba: 10 let Cílová druhová skladba: SM 55-70, JD +-10, BK 20-35, JV -10, JS +, JL +, LP -5, JŘ +.</p>		<p>Obnovní postup: Okrajová seč v kombinaci se skup. sečí, nebo seče pruhové s předsunutými kotlíky. Včasný obsek vtrouš. cenných list. a JD.</p> <p>Způsob obnovy: Zraňováním půdy podpořit přirozenou obnovu. Umělá sadba jamková většinou u chybějících dřevin cílové druhové skladby v mateč. porostě.</p> <p>Péče o kultury: Prostřihávka přerostlých a přehoustlých nárostů. Redukce buřeně, ochrana proti zvěři, podpora vtrouš. dřevin cílové druhové skladby.</p> <p>Výchova porostů – způsob, intenzita, interval zásahů: Výchovou vytvářet smíšené porosty s dostatečným % list. V mládí hlavně úprava skladby, podpora MZD. Probírky nejdříve silnější, později slabší, prodlužovat interval.</p>			
Odchytky od modelu:		<p>Opatření ochrany lesa: Vhodné ekotypy, dostatek přimíšených zpevňujících dřevin, zajistit dostatečný zápoj, od mládí podpora porostní kostry.</p>			
		<p>Lesní estetika: Vytvoření smíšeného lesa s řadou dřevin.</p>	<p>Péče o zvěř / myslivost: Dodržování odpovídajících stavů zvěře. Nebudovat myslivecká zařízení v MCHÚ.</p>		
		<p>Poznámka:</p>			

U tří můstků

Příloha č. 6

Rámcové způsoby řízení vývoje lesa v ZCHÚ podle vymezených hospodářských souborů.

Hospodářský soubor	Soubor lesních typů	Současné porosty	Rozšíření	Výměra /ha/	% rozlohy
78 (01)	7G, 7T, 7R, 7Vg	Smrkové ktg. 7R občas i kos, bl.	V pokleslinách náhor. plošin, ploché úžlabiny často poblíž toků	6,07	72,5
Kategorie: les zvl. určení, les ochranný Hospodářský tvar: les vysoký Hospodářský způsob: podrostrní Obmýtl / obnovní doba: 120 / 30 Počátek obnovy: 101 let Návratná doba: 10-12 let Cílová druhová skladba: SM 85-95, JD +- 10, BO -5, BŘ +- 5, JŘ +- 3		Obnovní postup: Podrostrní způsob s využitím přirozené obnovy, na přízniv. stanovištích (ktg G) clonné skupiny pro JD. Způsob obnovy: Většinou přirozená obnova. Umělá obnova vyvýšená. Podpora příměsi. Péče o kultury: Ochrana proti okusu, buření, zamokření. Výchova porostů – způsob, intenzita, interval zásahů: Zaměřit na vytvoření stabilních porostů. V mládí intenzivnější zásahy – volnější zápoj, podpora příměsi a kvalitních jedinců. Snaha o vertik. zápoj. Později udržet optimální rozestupy.			
Odchytky od modelu:		Opatření ochrany lesa: Včasné rozčlenění systémem zpevňovacích prvků. Využívat vhodné ekotypy smrku.			
		Lesní estetika: Vertikální zápoj.		Péče o zvěř / myslivost: Do chráněných území a blízkého okolí neumisťovat myslivecká zařízení.	
		Poznámka: Zaměřit se na všestrannou podporu autochtonního smrku. HS tvoří okraje ZCHÚ lesa ktg. zvl. určení a lesa ochranného.			

U tří můstků

Příloha č. 6

Rámcové způsoby řízení vývoje lesa v ZCHÚ podle vymezených hospodářských souborů.

Hospodářský soubor	Soubor lesních typů	Současné porosty	Rozšíření	Výměra /ha/	% rozlohy
76 (01)	70,7P	Smrkové, smrkové s blatkou a břízou	Plošiny, plochá úpatí svahů, ploché úžlabiny a poklesliny	1,37	16,3
Kategorie: les ochranný, les zvl. určení Hospodářský tvar: les vysoký Hospodářský způsob: podrostní Obmýtlí / obnovní doba: 130 / 30-40 Počátek obnovy: 111 let Návratná doba: 10 let Cílová druhová skladba: SM 70-100, JD +- 10, BO -5, BŘ +, JŘ +, BK +- 20, JV +- 3.		Obnovní postup: Okrajová nebo pruhová clonná seč s ohledem na teplo a směr převládajícího větru. Vhodné je předsunutí kotlíků pro JD, BK, JV. Způsob obnovy: Přednostně přirozená obnova doplněná skup., hloučky MZD. Zabuřené plochy doplnit sadbou umělou, často vyvýšenou. Péče o kultury: Redukce přehoustlých náletů, ochrana proti okusu, bušení, zamokření. Výchova porostů – způsob, intenzita, interval zásahů: Zaměřena na zvýšení stability, pěstování hluboce zavětvených SM. Silné prořezávky – mírně rozvolnit, podpora přimíš. dřevin. V dosp. porostech zásahy slabé – udržet kostru porostu.			
Odchytky od modelu:		Opatření ochrany lesa: Včasné rozčlenění zpevňovacími prvky. Podpora přimíšených dřevin, vhodné ekotypy SM. Lesní estetika: Vertikální zápoj. Péče o zvěř / myslivost: Udržovat normované stavy spárkaté zvěře. V ZCHÚ bez mysliveckých zařízení. Poznámka: Tento HS tvoří okraje ZCHÚ ktg. lesa zvl. určení a lesa ochranného.			

Návrh opatření podle porostních skupin pro : PP U TŘÍ MUSTKU

Příloha č. 7

Označení dle LHP	Věk	Zastoupení dřevin	Zakm.	LT	pro řez	Prob	Zp Tž	Za les	Popis opatření	Obnovní cíl	Poznámka
868 B											
1	13	SM 100	9	7R2	1			V	Řidší místa na okrajích doplnit, kompaktní části prořezat.	SM 85-95, JD+-10, BO -5, BŘ+-5, JŘ+-3	Střední část starší.
2	32	SM 100	9	7R2		1			Slabá probírka v kompaktnějších částech. Podpora kostry porostu. Zdravotní výběr	SM 85-95, JD+-10, BO -5, BŘ+-5, JŘ+-4	Řidší ve střední části.
3	55	SM 100	8	7R2		1			Slabá probírka v kompaktnějších částech. Podpora kostry porostu. Zdravotní výběr	SM 85-95, JD+-10, BO -5, BŘ+-5, JŘ+-5	Poškozeno zvěří (loupání)
4	70	SM 100, BŘ+	9	8R1					Bez zásahu	SM 80-100, BL+, BŘP +-1, JŘ.	Věkově iv ýškově rozrůzněné. Množství vylouč. jedinců (souší)
5	85	SM 100, BO+	8/9	7R2		1			Probírka se zaměřením na stabilitu porostu. Zdravotní výběr, udržovat hlavně porostní kostru.	SM 85-95, JD+-10, BO-5, BŘ+-5, JŘ +-3	Poškozeno zvěří (loupání a ohryz)
6	190	SM 100	8	7R2			VJ	T	Uvolňování nárostů, jednotlivý výběr, kompaktní části citlivě proclonit, zmlazovat SM.	SM 85-95, JD+-10, BO-5, BŘ+-5, JŘ +-4	Postupná obnova pomocí přirozené obnovy.
868 C											
1	66	SM 100	9	7R2		1			Zaměření na stabilitu porostu, podpora kvalitních jedinců, udržovat porostní kostru.	SM 85-95, JD+-10, BO 5, BŘ +-5, JŘ +-5	Sloupáno (ohryz)
2	85	SM 100	8	7R2		1			Uvolnění přirozeného zmlazení velmi citlivě v rámci slabého výchovného zásahu.	SM 85-95, JD+-10, BO 5, BŘ +-5, JŘ +-4	Jen nejkvalitnější zmlazení, nejnutnější uvolnění.
3	175	SM 100	8	7R2			VJ	T	Jednotlivý výběr s cílem využít přirozenou obnovu - postupně zmlazovat SM.	SM 85-95, JD+-10, BO 5, BŘ +-5, JŘ +-3	PO SM.

Použité symboly a zkratky : p - prořezávka, P - probírka, ZT - způsob těžby, Z - zalesnění; číslo u prořezávky a probírky vyjadřuje počet zásahů za decenium, nikoliv naléhavost

Způsoby těžby : H - holoseč maloplošná, N - násek, S - skupinová holoseč, P - clonná seč, VJ - výběr jednotlivý, VS - výběr skupinový, D - domýcení horní etáže

Způsoby zalesnění : H - zalesnění stávající holiny, V - vylepšení, doplnění, T - zalesnění z plán.těžby, P - podsadba

U tří můstků

Předpokládané náklady hrazené OOP, podle druhu prací

Druh práce (zásahu) a odhad kvantity	Sazba za jednotku v Kč	Jednotka	Náklady za rok v Kč	Počet opakování za rok	Náklady za období platnosti plánu péče	Z toho neredukovatelné
Jednorázové a časově omezené zásahy						
pruhové značení na stromech (celková délka značení cca 1,3 km)	300	100m	4000	1 dle stavu značení	4 000,00 Kč	4 000,00 Kč
instalace tabulí se státním znakem v lomových bodech (asi 5)	2000	ks	10000		10 000,00 Kč	4 000,00 Kč
Opakované zásahy						
Celkem					14 000,00 Kč	8 000,00 Kč

U tří můstků

Harmonogram prací a kalkulace předpokládaných ročních nákladů

Rok	Zásahy	Náklady za rok (v Kč)	Z toho neredukovatelné (v Kč)
2004	pruhové značení na stromech (celková délka značení cca 3 km)	4 000,00 Kč	4 000,00 Kč
2005			
2006			
2007			
2008			
2009			
2010	instalace tabulí se státním znakem v lomových bodech	10 000,00 Kč	4 000,00 Kč
2011			
2012			
2013			