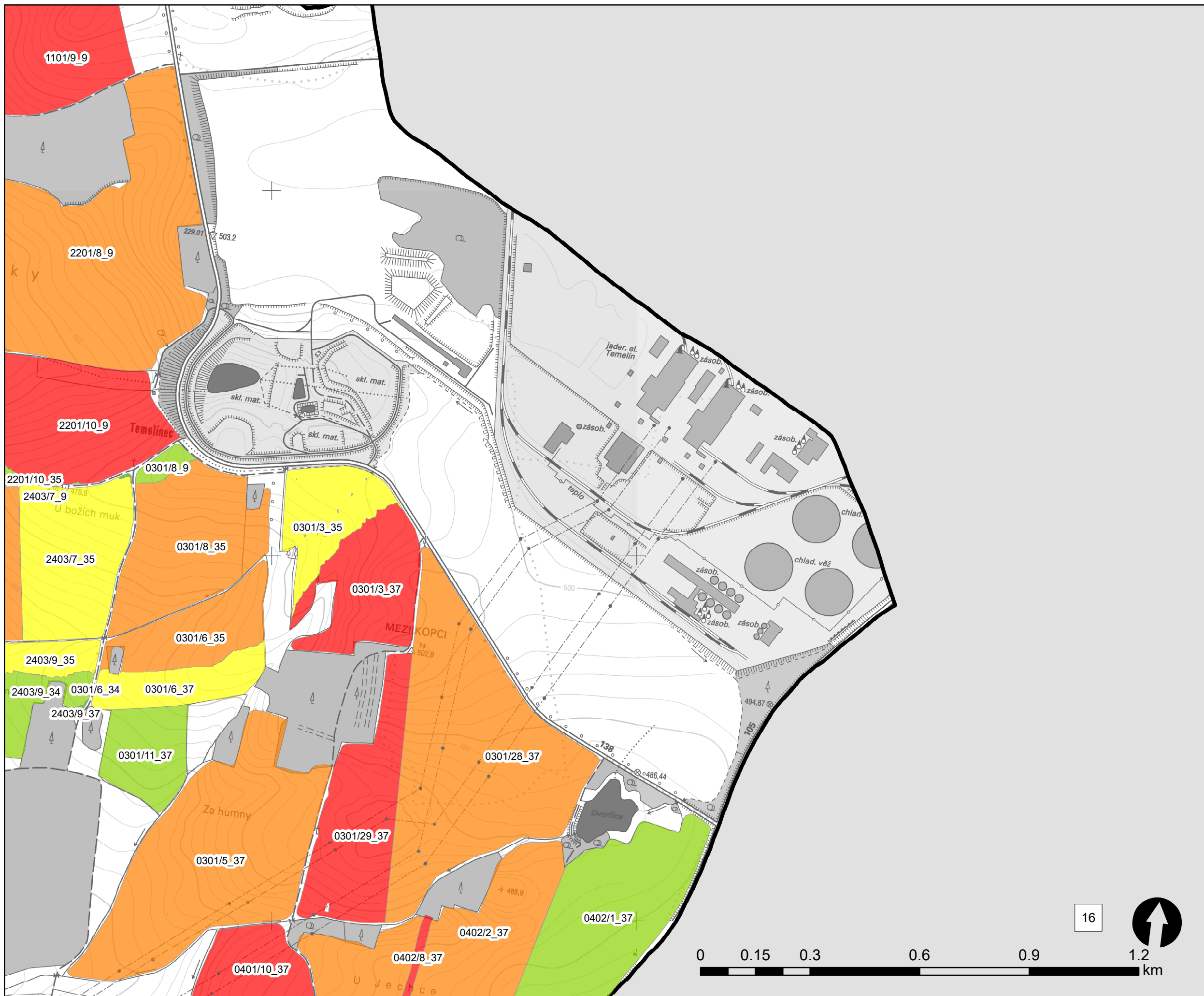
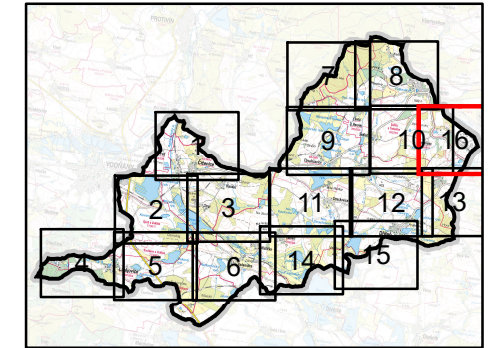
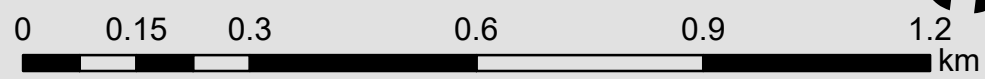


A.2.9.1 erozní ohrožení před návrhem opatření



vymezení_uzemi
--- osa vodního toku s kilometrází
průměrná ztráta půdy na pozemku [t/ha/rok]
 0 - 1
 1 - 2
 2 - 3
 3 - 4
 více než 4

16



Studie území v povodí Bílého potoka včetně návrhu protierozních a protipovodňových opatření

objednatel: Jihočeský kraj
 zhotovitel: Vodohospodářský rozvoj a výstavba a.s.
 souřadný systém S-JTSK
 podkladová mapa zabaged ZM10
 září 2019