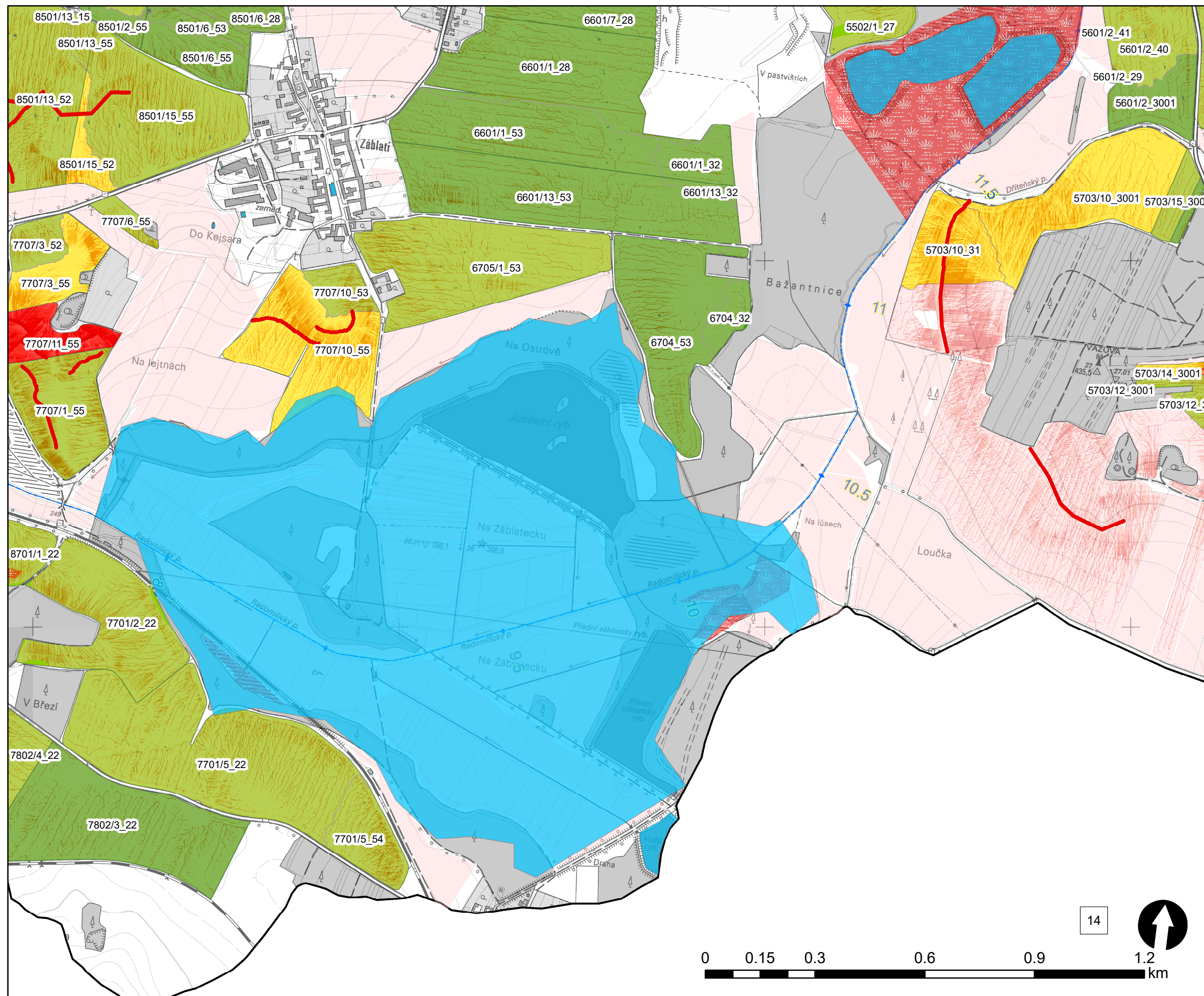
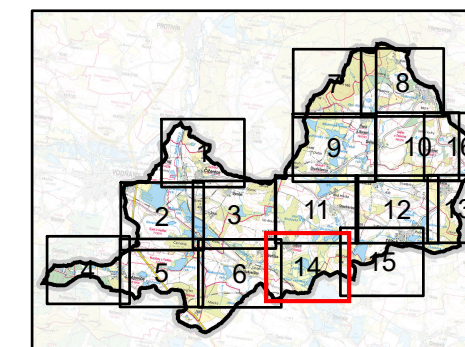


B.2.3.2 erozní ohrožení po návrhu opatření



- vodní nádrže
 - vymezení území
 - prvky protierozní ochrany
 - osa vodního toku s kilometrůž
- průměrná ztráty půdy na pozemku [t/ha/rok]**
- 0 - 1
 - 1 - 2
 - 2 - 3
 - 3 - 4
 - více než 4
- podrobný průběh eroze na pozemku [t/ha/rok]**
- 0 - 1
 - 1 - 2
 - 2 - 3
 - 3 - 4
 - více než 4

Studie území v povodí Bílého potoka včetně návrhu protierozních a protipovodňových opatření

objednatel: Jihočeský kraj
 zhotovitel: Vodohospodářský rozvoj a výstavba a.s.
 souřadný systém S-JTSK
 podkladová mapa zabaged ZM10
 září 2019



14