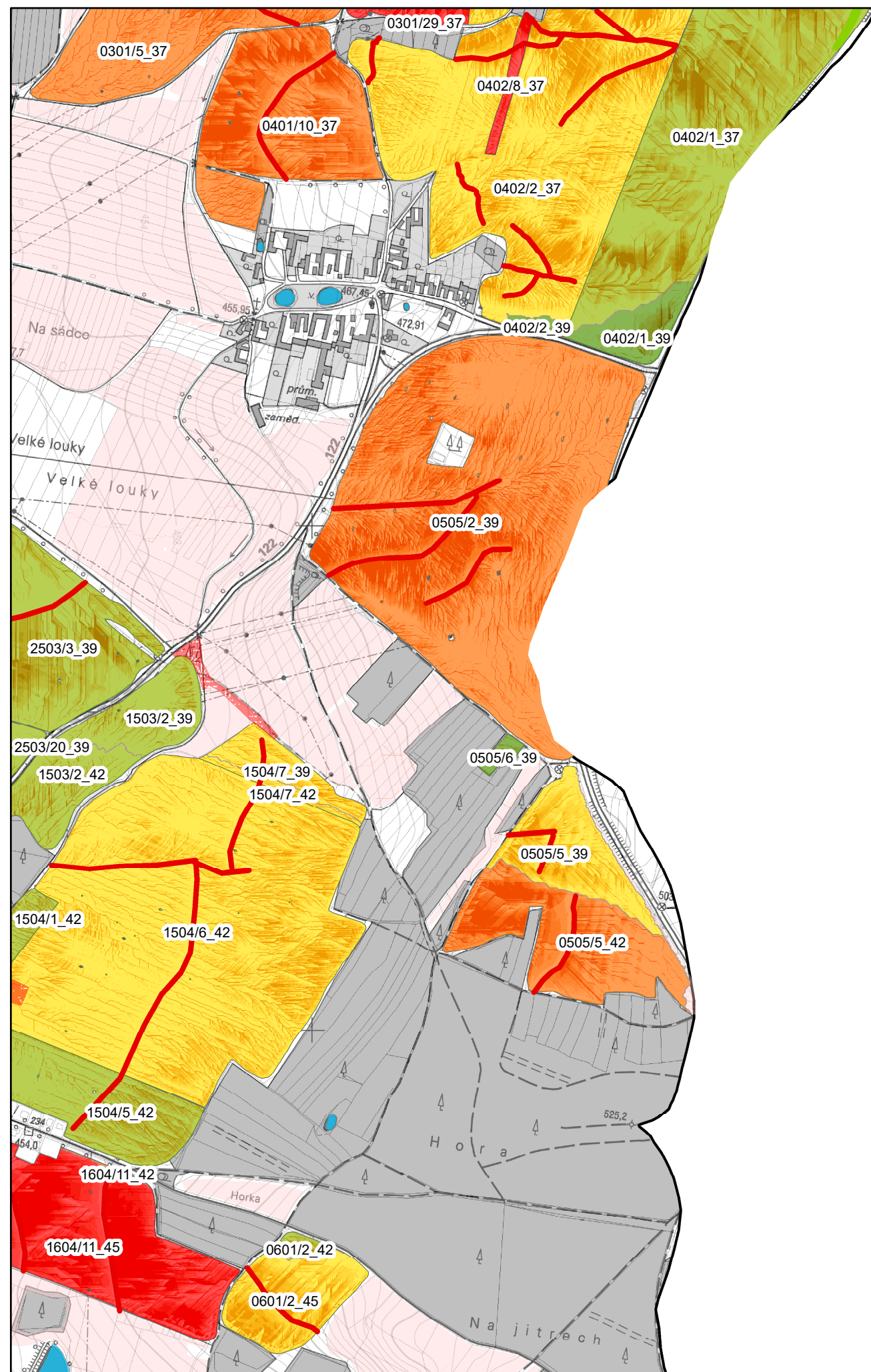
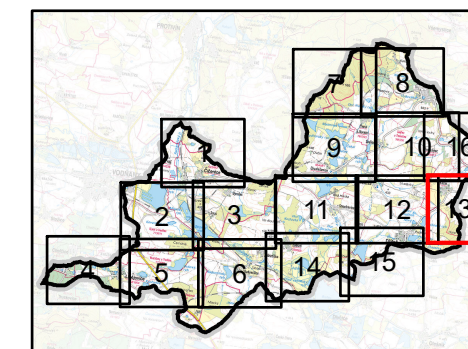


### B.2.3.2 erozní ohrožení po návrhu opatření



- vodní nádrže
- vymezení úmí
- prvky protierozní ochrany
- osa vodního toku s kilometrží

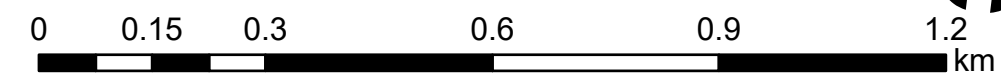
#### průměrná ztráty půdy na pozemku [t/ha/rok]

- 0 - 1
- 1 - 2
- 2 - 3
- 3 - 4
- více než 4

#### podrobný průběh eroze na pozemku [t/ha/rok]

- 0 - 1
- 1 - 2
- 2 - 3
- 3 - 4
- více než 4

13



Studie území v povodí Bílého potoka včetně návrhu protierozních a protipovodňových opatření

objednatel: Jihočeský kraj  
 zhotovitel: Vodohospodářský rozvoj a výstavba a.s.  
 souřadný systém S-JTSK  
 podkladová mapa zabaged ZM10  
 září 2019