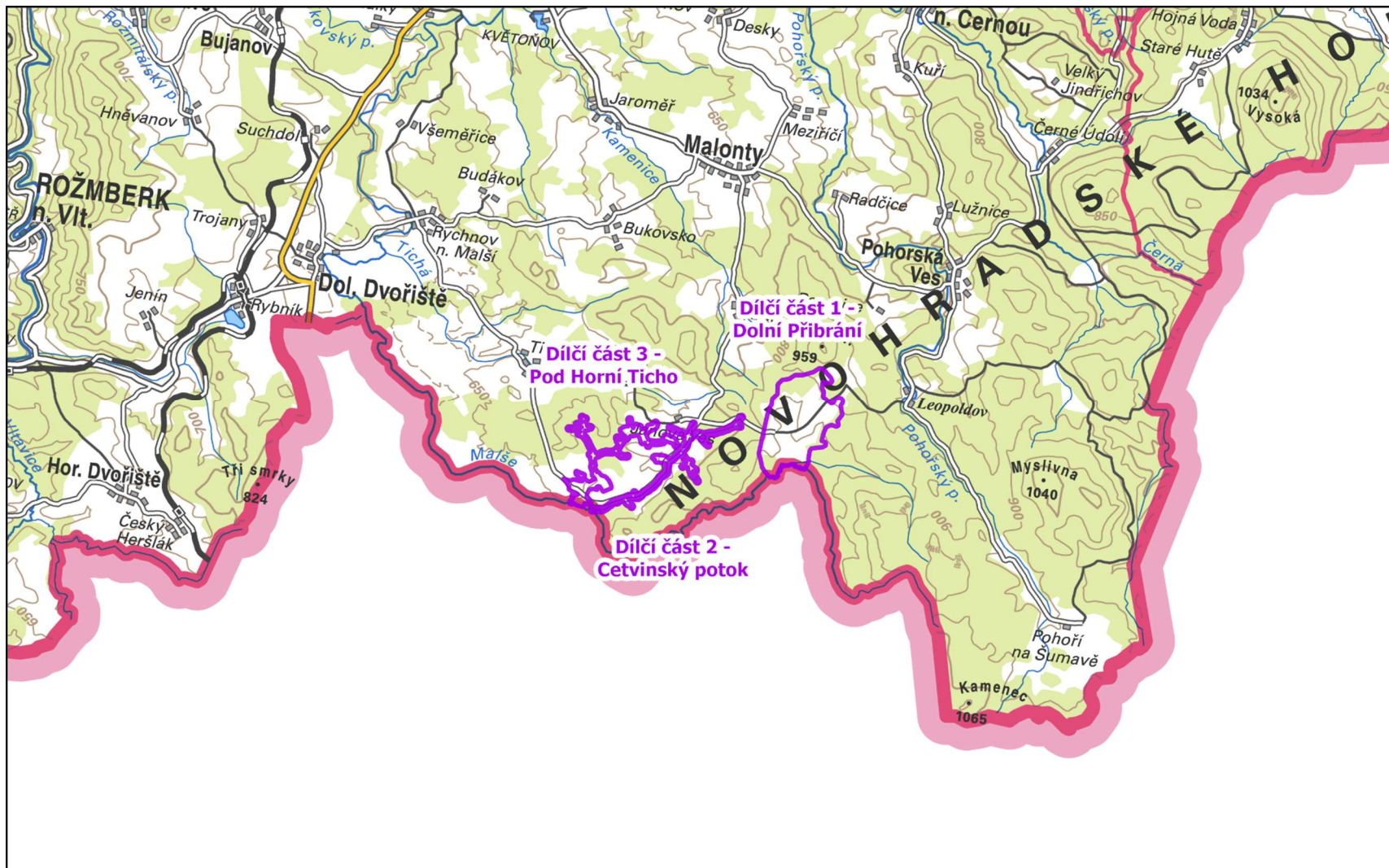

KOMPLEXNÍ VODOHOSPODÁŘSKÁ STUDIE DÍLČÍCH ČÁSTÍ POVODÍ V EVL A PP HORNÍ MALŠE

Mapové a tabulkové přílohy

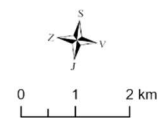
JIHOČESKÝ KAJ
U Zimního stadionu 1952/2, 370 76 České Budějovice



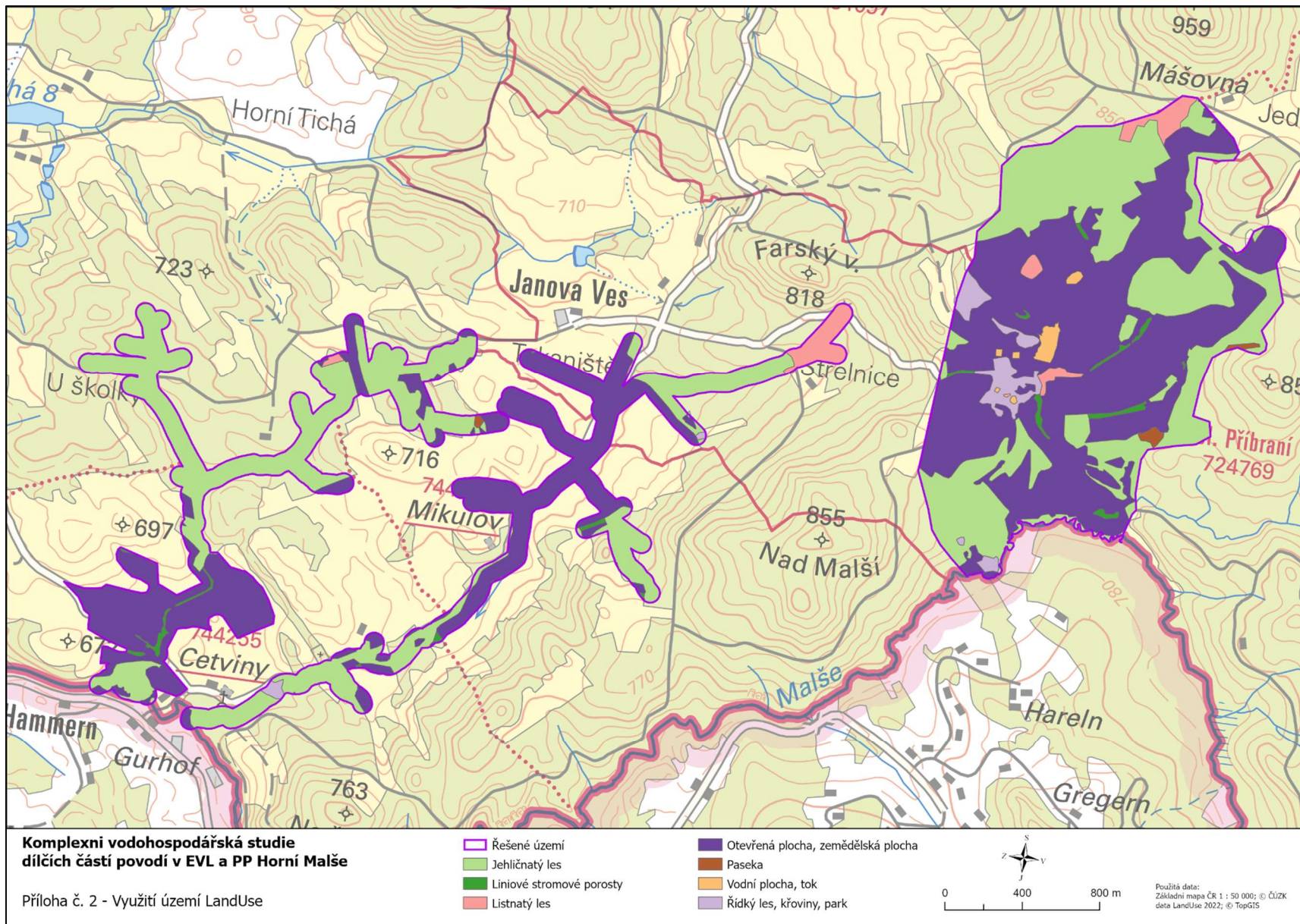
**Komplexní vodohospodářská studie
dílčích částí povodí v EVL a PP Horní Maše**

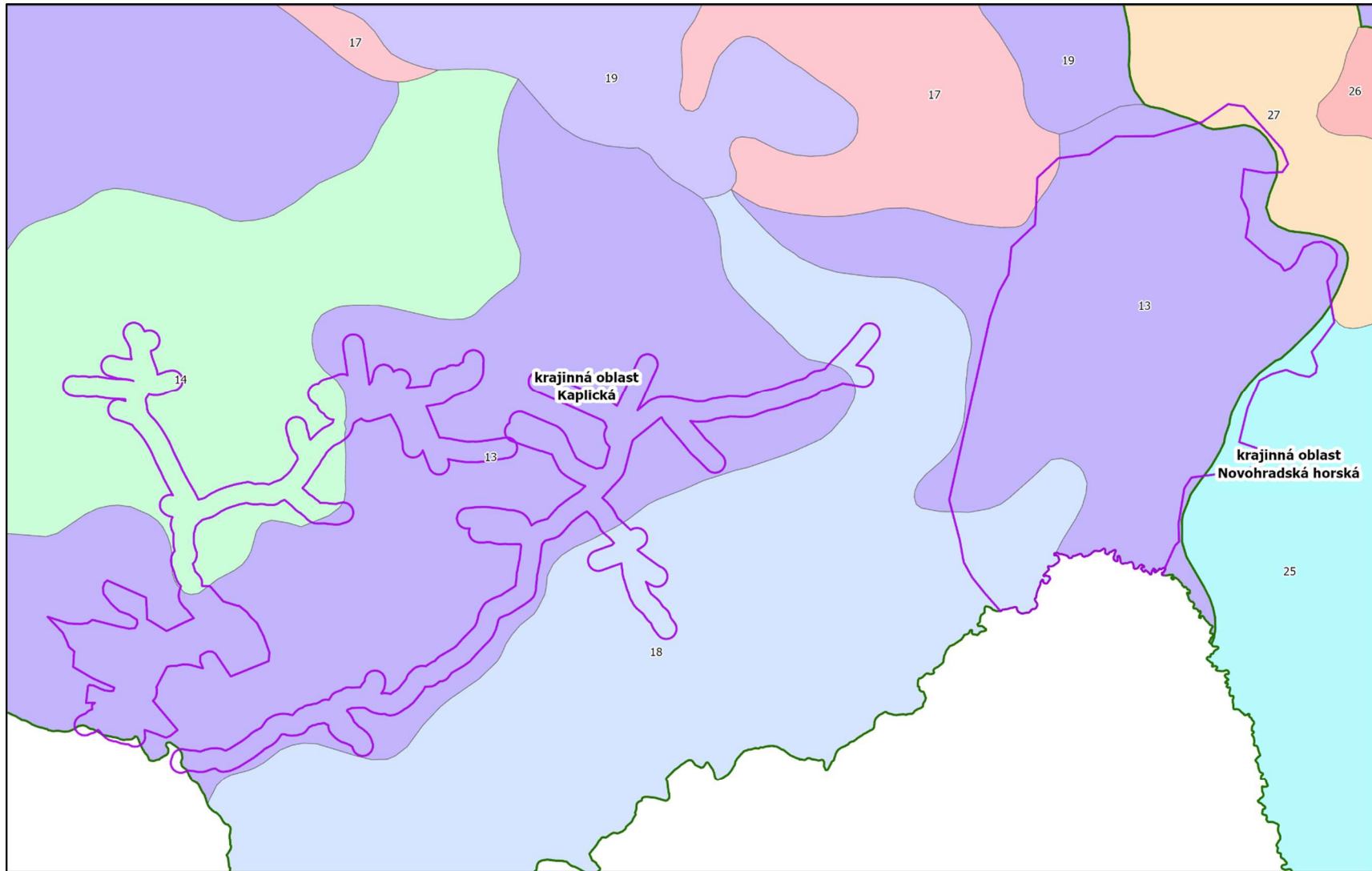
Příloha č. 1 - Vymezení oblasti

 řešené území



Použitá data:
Základní mapa ČR 1 : 200 000; © ČÚZK

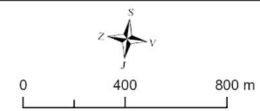




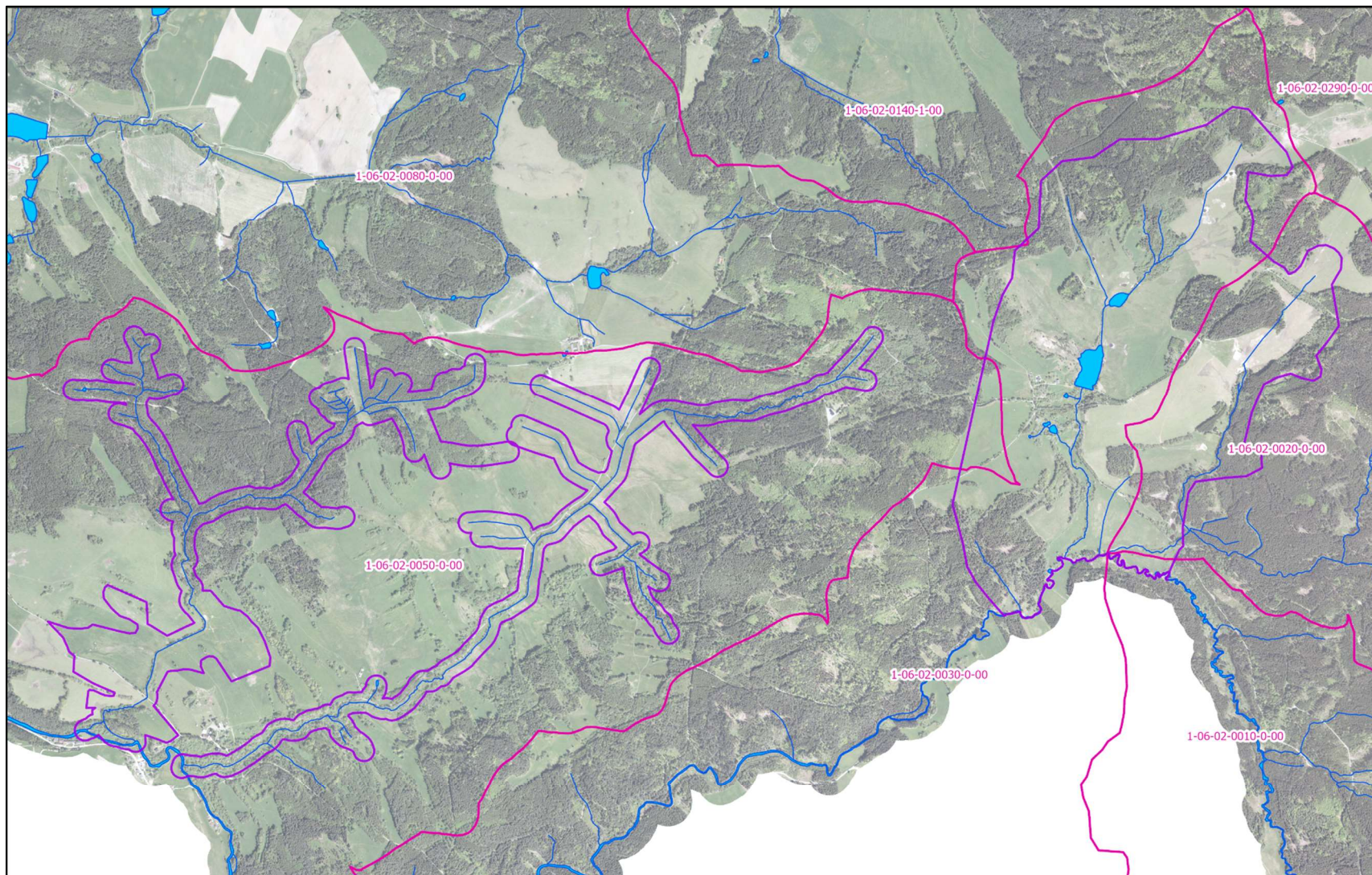
**Komplexní vodohospodářská studie
dílčích částí povodí v EVL a PP Horní Maše**

Příloha č. 3 - Územní studie krajiny

- | | |
|---|--|
| řešené území | 13 - Mírně zvlněná až kopcovitá leso-zemědělská krajina |
| krajinná oblast | 14 - Mírně zvlněná až kopcovitá zemědělsko-lesní krajina |
| 25 - Lesní krajina horských údolí | 19 - Výrazně zvlněná až členitá lesní krajina |
| 27 - Lučně-lesní a leso-luční krajina horských hřbetů | 26 - Výrazně zvlněná až členitá leso-zemědělská krajina |
| 17 - Lučně-lesní a leso-luční krajina horských údolí | 18 - Výrazně zvlněná až členitá zemědělsko-lesní krajina |



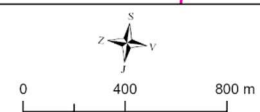
Použitá data:
krajinné oblasti; © Jihočeský kraj



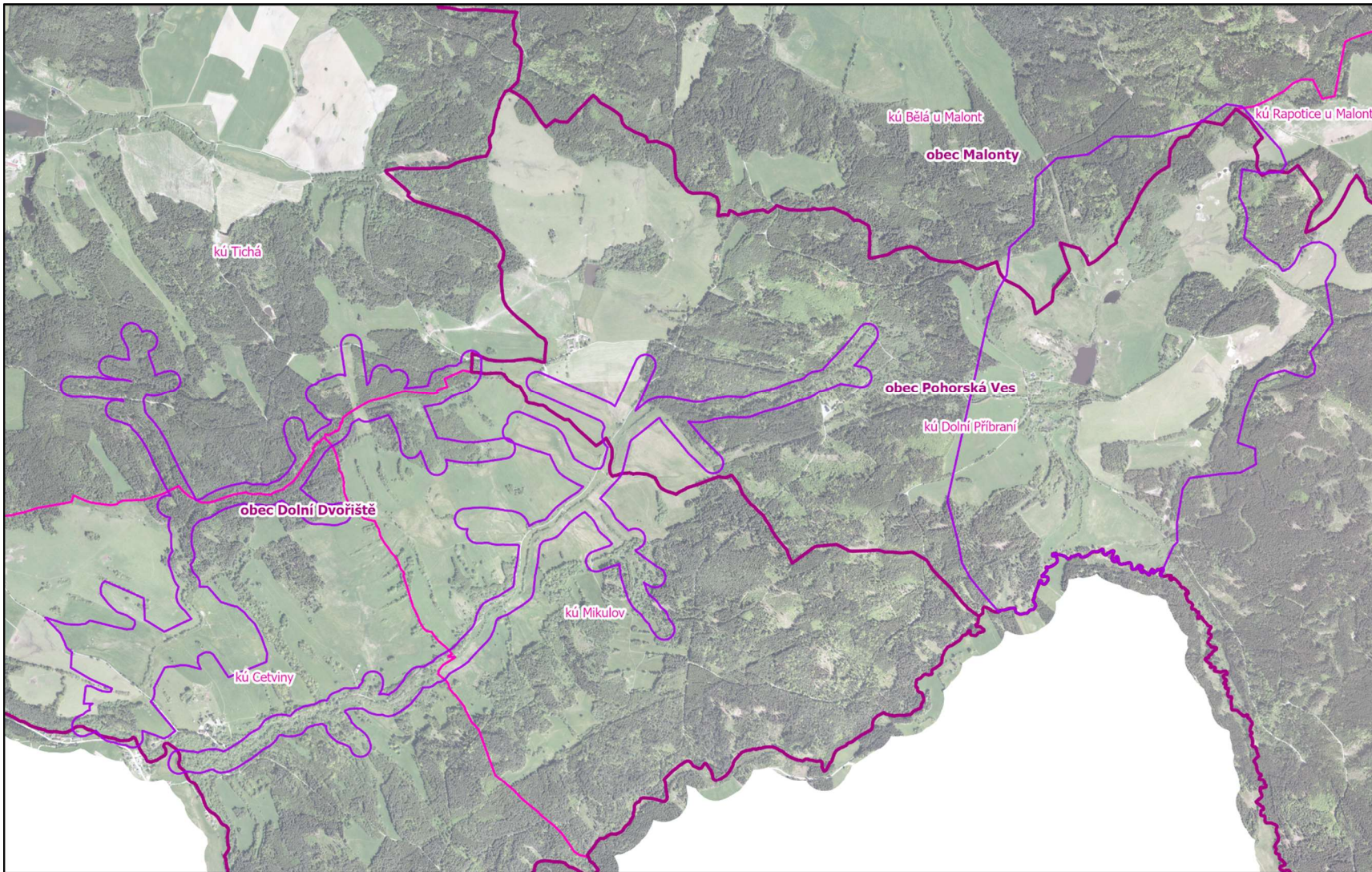
**Komplexní vodohospodářská studie
dílčích částí povodí v EVL a PP Horní Mašle**

Příloha č. 4 - Vymezení zájmové oblasti na úrovni povodí 4. řádu

- | | |
|---|--|
|  povodí 4. řádu |  vodní toky |
|  řešené území |  vodní plochy |



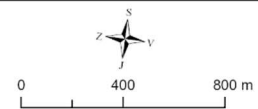
Použitá data:
Ortofoto ČR 2021; © ČÚZK
data ZabAGED; © ČÚZK



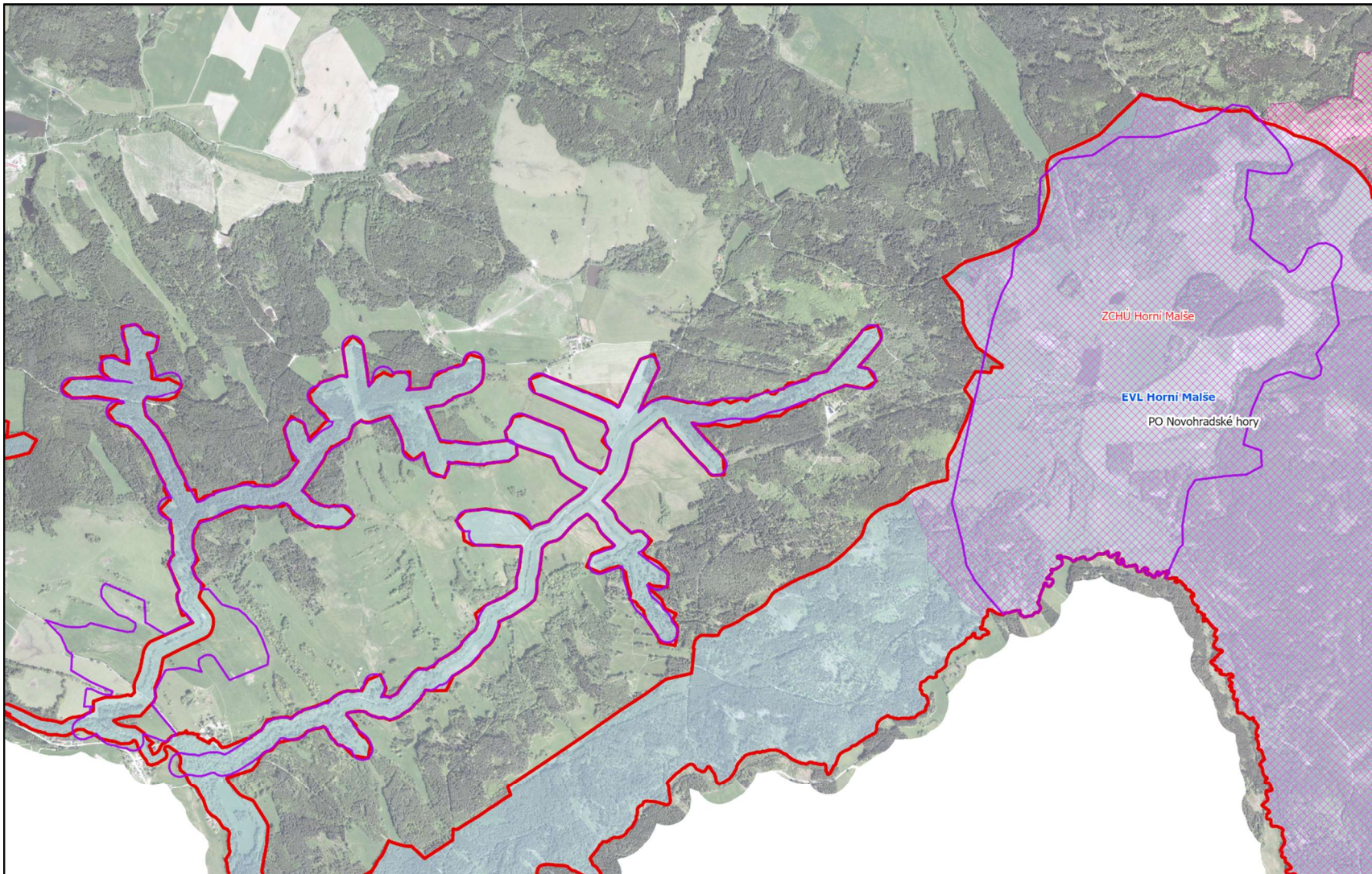
**Komplexní vodohospodářská studie
díličích částí povodí v EVL a PP Horní Malše**

Příloha č. 5 - Správní členění

řešené území katastrální území obce



Použitá data:
Ortofoto ČR 2021; © ČÚZK
správní členění, data RÚIAN; © ČÚZK

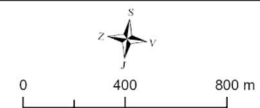


**Komplexní vodohospodářská studie
díličích částí povodí v EVL a PP Horní Maše**

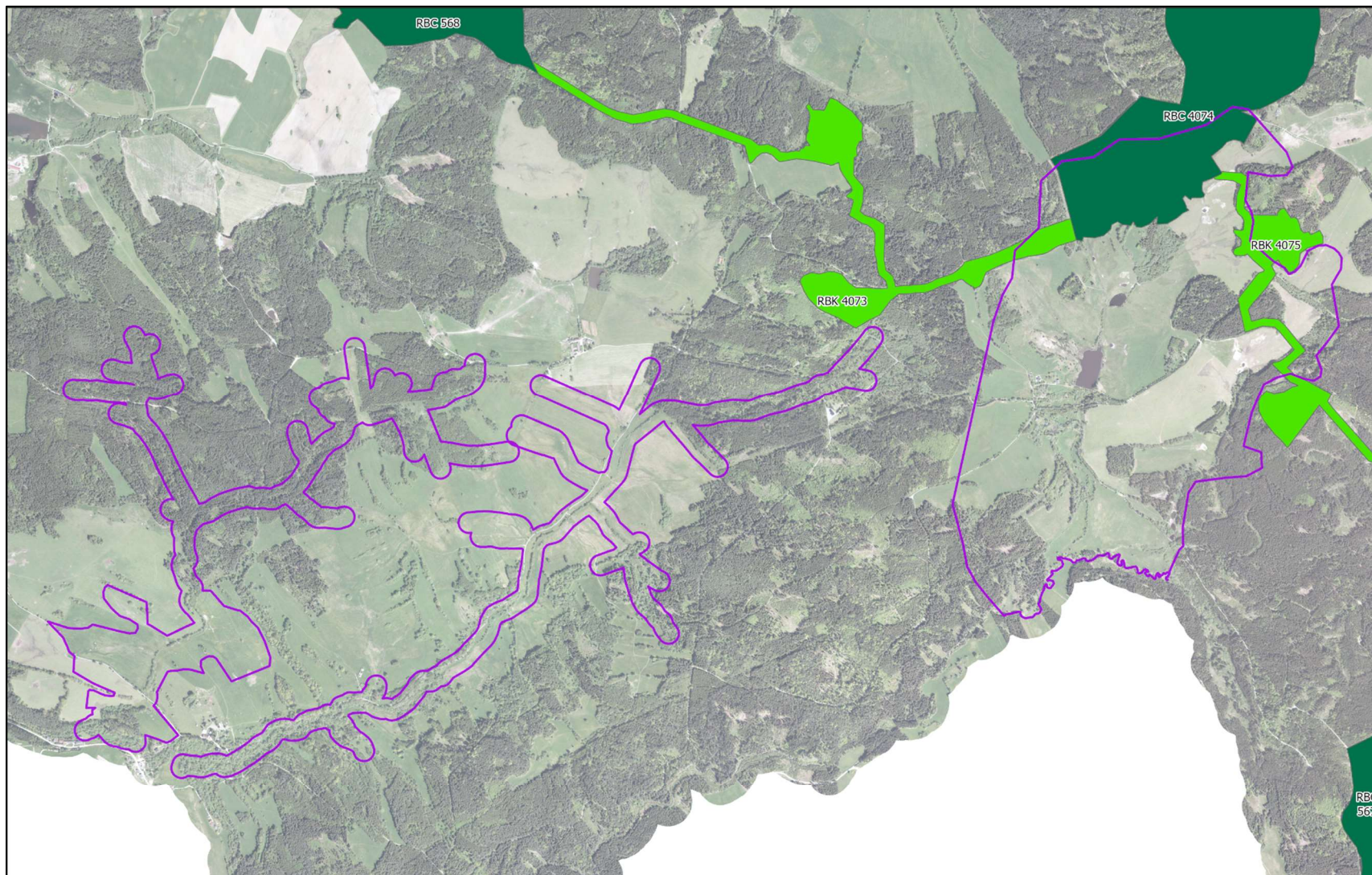
Příloha č. 6 - Zvláště chráněná území a Natura 2000

Řešené území
ZCHÚ

NATURA 2000 - EVL
NATURA 2000 - Ptačí oblast



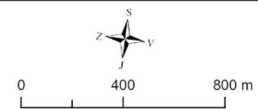
Pozitivní data:
Ortofoto ČR 2021; © ČÚZK
data ÚAP; © Jihočeský kraj



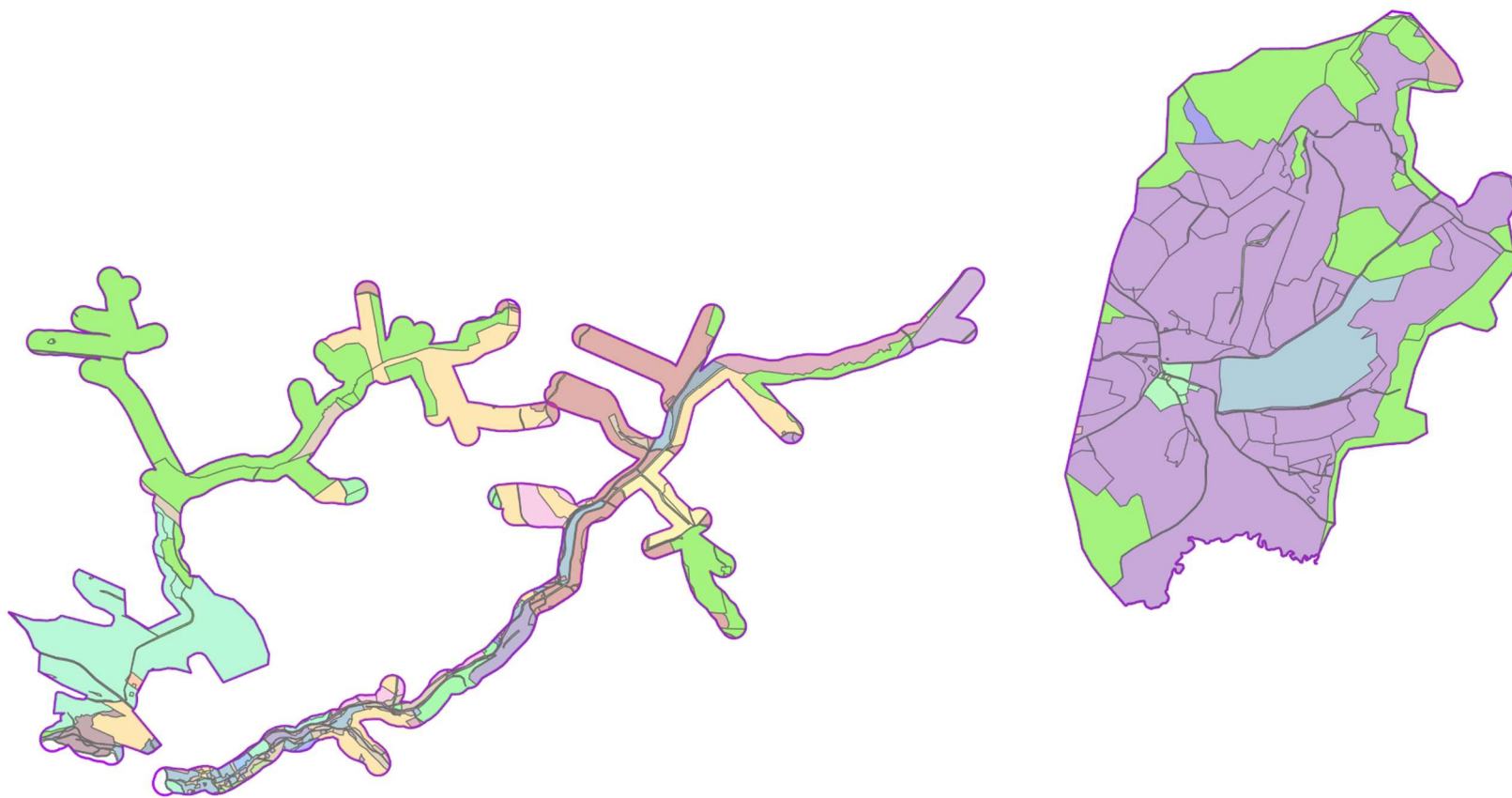
**Komplexní vodohospodářská studie
dílčích částí povodí v EVL a PP Horní Maše**

Příloha č. 7 - Územní systém ekologické stability (ÚSES)

- RBC - regionální biocentrum
- RBK - regionální biokoridor
- řešené území

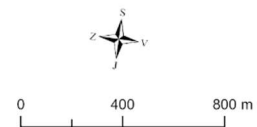


Použitá data:
Ortofota ČR 2021; © ČÚZK
správní členění, data RÚIAN; © ČÚZK



**Komplexní vodohospodářská studie
dílčích částí povodí v EVL a PP Horní Maše**

- | | | | |
|--|--------------------------------------|--|--|
| řešené území | Beutl František, Beutl Josef | Lintz Andreas | Státní pozemkový úřad |
| dotčené parcely | DDr. Ing. Steinecker Werner | Mgr. Řehout Martin | Česká tábornická unie - T.K. |
| AGRO TRADE spol. s r.o. | Farma Přídolí spol. s r.o. | Něnička Jaroslav | Strážci České Budějovice, p.s. |
| Agentura ochrany přírody a krajiny České republiky | Havlát Josef | Obec Dolní Dvořiště | Římskokatolická farnost Dolní Dvořiště |
| Agrobeta MM s.r.o. | Ing. Mráček Petr, Ing. Mráčková Jana | Pohoří servis s.r.o. | Lesy České republiky, s.p. |
| BIO TOP s.r.o. | Ing. Mráčková Jana | Porcal Chiara, RNDr. Mráček Zdeněk DrSc. | |
| Beer Nina, Ing. Faltová Judita, Ing. Svobodová Sylva | Ing. Procházka Miroslav | Povodí Vltavy, státní podnik | |
| Benda Vladislav | Jihočeský kraj | Procházková Olga | |
| | Kuželová Marie | RNDr. Mráček Zdeněk DrSc. | |



Použitá data:
Katastr nemovitosti ČR k 1. 7. 2023; © ČÚZK

Tabulka č. 1 Výčet parcel podle dílčích částí

Dílčí část 1 – Dolní Přibrání

dílčí část	k. ú.	číslo parcely	výměra	výměra v zájmovém území	kultúra	vlastník
Dolní Přibrání	Bělá u Malont	684/2	27408	27190	trvalý travní porost	RNDr. Mráček Zdeněk DrSc.
Dolní Přibrání	Bělá u Malont	718/1	463084	172672	lesní pozemek	Lesy České republiky, s.p.
Dolní Přibrání	Bělá u Malont	694/1	56986	56671	trvalý travní porost	RNDr. Mráček Zdeněk DrSc.
Dolní Přibrání	Bělá u Malont	425/1	882976	43408	lesní pozemek	Lesy České republiky, s.p.
Dolní Přibrání	Bělá u Malont	694/7	22486	13397	lesní pozemek	Česká tábornická unie - T.K. Strážci České Budějovice, p.s.
Dolní Přibrání	Bělá u Malont	1120	19728	638	ostatní plocha	Lesy České republiky, s.p.
Dolní Přibrání	Bělá u Malont	686/1	1435	1414	ostatní plocha	RNDr. Mráček Zdeněk DrSc.
Dolní Přibrání	Bělá u Malont	688/1	12158	11982	trvalý travní porost	RNDr. Mráček Zdeněk DrSc.
Dolní Přibrání	Bělá u Malont	684/1	25057	20904	trvalý travní porost	RNDr. Mráček Zdeněk DrSc.
Dolní Přibrání	Dolní Přibrání	505/30	10992	10997	trvalý travní porost	RNDr. Mráček Zdeněk DrSc.
Dolní Přibrání	Dolní Přibrání	423	38358	38186	trvalý travní porost	RNDr. Mráček Zdeněk DrSc.
Dolní Přibrání	Dolní Přibrání	505/31	214835	215181	trvalý travní porost	RNDr. Mráček Zdeněk DrSc.
Dolní Přibrání	Dolní Přibrání	686/7	259	229	trvalý travní porost	RNDr. Mráček Zdeněk DrSc.
Dolní Přibrání	Dolní Přibrání	1080	106	110	ostatní plocha	RNDr. Mráček Zdeněk DrSc.
Dolní Přibrání	Dolní Přibrání	387/6	17556	3513	trvalý travní porost	RNDr. Mráček Zdeněk DrSc.
Dolní Přibrání	Dolní Přibrání	576/1	258966	253392	trvalý travní porost	RNDr. Mráček Zdeněk DrSc.
Dolní Přibrání	Dolní Přibrání	505/21	2698	2747	ostatní plocha	RNDr. Mráček Zdeněk DrSc.
Dolní Přibrání	Dolní Přibrání	701/7	11851	11857	lesní pozemek	RNDr. Mráček Zdeněk DrSc.
Dolní Přibrání	Dolní Přibrání	501/1	5079	5086	trvalý travní porost	RNDr. Mráček Zdeněk DrSc.
Dolní Přibrání	Dolní Přibrání	451/1	67422	67414	trvalý travní porost	RNDr. Mráček Zdeněk DrSc.
Dolní Přibrání	Dolní Přibrání	.131	251	251	zastavěná plocha a nádvoří	RNDr. Mráček Zdeněk DrSc.
Dolní Přibrání	Dolní Přibrání	505/26	29680	30023	trvalý travní porost	RNDr. Mráček Zdeněk DrSc.
Dolní Přibrání	Dolní Přibrání	505/3	58228	58195	trvalý travní porost	RNDr. Mráček Zdeněk DrSc.

Dolní Přibrání	Dolní Přibrání	1021/1	3688	3436	ostatní plocha	RNDr. Mráček Zdeněk DrSc.
Dolní Přibrání	Dolní Přibrání	686/4	13227	13413	trvalý travní porost	RNDr. Mráček Zdeněk DrSc.
Dolní Přibrání	Dolní Přibrání	686/10	2564	2526	lesní pozemek	RNDr. Mráček Zdeněk DrSc.
Dolní Přibrání	Dolní Přibrání	1022/1	3125	3110	ostatní plocha	RNDr. Mráček Zdeněk DrSc.
Dolní Přibrání	Dolní Přibrání	566/14	700	711	ostatní plocha	Beer Nina, Ing. Faltová Judita, Ing. Svobodová Sylva
Dolní Přibrání	Dolní Přibrání	505/2	14048	14133	trvalý travní porost	RNDr. Mráček Zdeněk DrSc.
Dolní Přibrání	Dolní Přibrání	376/6	6034	6080	trvalý travní porost	RNDr. Mráček Zdeněk DrSc.
Dolní Přibrání	Dolní Přibrání	490/10	4024	4033	lesní pozemek	Lesy České republiky, s.p.
Dolní Přibrání	Dolní Přibrání	326/1	50541	45294	trvalý travní porost	RNDr. Mráček Zdeněk DrSc.
Dolní Přibrání	Dolní Přibrání	490/14	473	472	trvalý travní porost	RNDr. Mráček Zdeněk DrSc.
Dolní Přibrání	Dolní Přibrání	451/3	35516	35372	lesní pozemek	Lesy České republiky, s.p.
Dolní Přibrání	Dolní Přibrání	1016	2135	1340	ostatní plocha	RNDr. Mráček Zdeněk DrSc.
Dolní Přibrání	Dolní Přibrání	1102	47	46	ostatní plocha	Beer Nina, Ing. Faltová Judita, Ing. Svobodová Sylva
Dolní Přibrání	Dolní Přibrání	701/5	4409	4431	ostatní plocha	RNDr. Mráček Zdeněk DrSc.
Dolní Přibrání	Dolní Přibrání	415	8866	8854	lesní pozemek	Lesy České republiky, s.p.
Dolní Přibrání	Dolní Přibrání	461	147491	27807	lesní pozemek	Lesy České republiky, s.p.
Dolní Přibrání	Dolní Přibrání	505/28	1052	1053	vodní plocha	Státní pozemkový úřad
Dolní Přibrání	Dolní Přibrání	701/9	8710	8679	lesní pozemek	RNDr. Mráček Zdeněk DrSc.
Dolní Přibrání	Dolní Přibrání	505/48	747	751	vodní plocha	Povodí Vltavy, státní podnik
Dolní Přibrání	Dolní Přibrání	701/4	9256	9319	lesní pozemek	RNDr. Mráček Zdeněk DrSc.
Dolní Přibrání	Dolní Přibrání	701/8	5579	5584	lesní pozemek	Lesy České republiky, s.p.
Dolní Přibrání	Dolní Přibrání	505/46	972	958	vodní plocha	Povodí Vltavy, státní podnik
Dolní Přibrání	Dolní Přibrání	1013/5	1819	1853	ostatní plocha	RNDr. Mráček Zdeněk DrSc.
Dolní Přibrání	Dolní Přibrání	701/3	125072	124858	trvalý travní porost	RNDr. Mráček Zdeněk DrSc.
Dolní Přibrání	Dolní Přibrání	1033/1	491	492	ostatní plocha	RNDr. Mráček Zdeněk DrSc.
Dolní Přibrání	Dolní Přibrání	701/6	4863	4923	lesní pozemek	RNDr. Mráček Zdeněk DrSc.
Dolní Přibrání	Dolní Přibrání	686/6	27799	27829	trvalý travní porost	RNDr. Mráček Zdeněk DrSc.
Dolní Přibrání	Dolní Přibrání	1034/2	307	306	trvalý travní porost	RNDr. Mráček Zdeněk DrSc.
Dolní Přibrání	Dolní Přibrání	1032	196	190	trvalý travní porost	RNDr. Mráček Zdeněk DrSc.

Dolní Příbrání	Dolní Příbrání	502	8677	8685	lesní pozemek	RNDr. Mráček Zdeněk DrSc.
Dolní Příbrání	Dolní Příbrání	505/10	38308	38161	trvalý travní porost	RNDr. Mráček Zdeněk DrSc.
Dolní Příbrání	Dolní Příbrání	451/5	1554	1560	lesní pozemek	Lesy České republiky, s.p.
Dolní Příbrání	Dolní Příbrání	733/1	45331	41769	trvalý travní porost	RNDr. Mráček Zdeněk DrSc.
Dolní Příbrání	Dolní Příbrání	488	51723	51716	lesní pozemek	Lesy České republiky, s.p.
Dolní Příbrání	Dolní Příbrání	1034/1	2432	2425	trvalý travní porost	RNDr. Mráček Zdeněk DrSc.
Dolní Příbrání	Dolní Příbrání	713/1	6194	5649	trvalý travní porost	RNDr. Mráček Zdeněk DrSc.
Dolní Příbrání	Dolní Příbrání	733/6	14671	1442	trvalý travní porost	RNDr. Mráček Zdeněk DrSc.
Dolní Příbrání	Dolní Příbrání	499/1	3467	3469	lesní pozemek	Lesy České republiky, s.p.
Dolní Příbrání	Dolní Příbrání	505/47	563	563	vodní plocha	Povodí Vltavy, státní podnik
Dolní Příbrání	Dolní Příbrání	490/15	1890	1891	lesní pozemek	RNDr. Mráček Zdeněk DrSc.
Dolní Příbrání	Dolní Příbrání	1088	1229	1237	ostatní plocha	Beer Nina, Ing. Faltová Judita, Ing. Svobodová Sylva
Dolní Příbrání	Dolní Příbrání	.82	126	126	zastavěná plocha a nádvoří	Beer Nina, Ing. Faltová Judita, Ing. Svobodová Sylva
Dolní Příbrání	Dolní Příbrání	1101	44	44	trvalý travní porost	RNDr. Mráček Zdeněk DrSc.
Dolní Příbrání	Dolní Příbrání	451/2	20105	20233	lesní pozemek	Lesy České republiky, s.p.
Dolní Příbrání	Dolní Příbrání	444/3	3631	3651	lesní pozemek	Lesy České republiky, s.p.
Dolní Příbrání	Dolní Příbrání	686/2	14131	14189	trvalý travní porost	RNDr. Mráček Zdeněk DrSc.
Dolní Příbrání	Dolní Příbrání	265/2	18718	4116	trvalý travní porost	RNDr. Mráček Zdeněk DrSc.
Dolní Příbrání	Dolní Příbrání	683/1	13665	13873	lesní pozemek	RNDr. Mráček Zdeněk DrSc.
Dolní Příbrání	Dolní Příbrání	654/2	4671	4735	lesní pozemek	RNDr. Mráček Zdeněk DrSc.
Dolní Příbrání	Dolní Příbrání	451/6	177	176	lesní pozemek	RNDr. Mráček Zdeněk DrSc.
Dolní Příbrání	Dolní Příbrání	1023/1	233	235	ostatní plocha	RNDr. Mráček Zdeněk DrSc.
Dolní Příbrání	Dolní Příbrání	505/44	5255	5255	vodní plocha	RNDr. Mráček Zdeněk DrSc.
Dolní Příbrání	Dolní Příbrání	566/5	12591	12518	ostatní plocha	Beer Nina, Ing. Faltová Judita, Ing. Svobodová Sylva
Dolní Příbrání	Dolní Příbrání	686/3	4530	4527	trvalý travní porost	RNDr. Mráček Zdeněk DrSc.
Dolní Příbrání	Dolní Příbrání	654/1	21147	21116	trvalý travní porost	RNDr. Mráček Zdeněk DrSc.
Dolní Příbrání	Dolní Příbrání	1025	2398	2417	ostatní plocha	RNDr. Mráček Zdeněk DrSc.
Dolní Příbrání	Dolní Příbrání	686/8	1599	1610	trvalý travní porost	RNDr. Mráček Zdeněk DrSc.

Dolní Příbrání	Dolní Příbrání	1017	191	189	trvalý travní porost	RNDr. Mráček Zdeněk DrSc.
Dolní Příbrání	Dolní Příbrání	701/1	195352	195818	trvalý travní porost	Agentura ochrany přírody a krajiny České republiky
Dolní Příbrání	Dolní Příbrání	576/4	4762	4779	ostatní plocha	Beer Nina, Ing. Faltová Judita, Ing. Svobodová Sylva
Dolní Příbrání	Dolní Příbrání	282/1	885514	85204	lesní pozemek	Lesy České republiky, s.p.
Dolní Příbrání	Dolní Příbrání	451/4	896	852	trvalý travní porost	RNDr. Mráček Zdeněk DrSc.
Dolní Příbrání	Dolní Příbrání	1138	792	796	trvalý travní porost	RNDr. Mráček Zdeněk DrSc.
Dolní Příbrání	Dolní Příbrání	326/4	8916	8971	trvalý travní porost	RNDr. Mráček Zdeněk DrSc.
Dolní Příbrání	Dolní Příbrání	432/3	1721	1711	ostatní plocha	RNDr. Mráček Zdeněk DrSc.
Dolní Příbrání	Dolní Příbrání	736/1	143613	6779	lesní pozemek	Lesy České republiky, s.p.
Dolní Příbrání	Dolní Příbrání	376/3	39349	12757	trvalý travní porost	RNDr. Mráček Zdeněk DrSc.
Dolní Příbrání	Dolní Příbrání	394	14614	14408	lesní pozemek	RNDr. Mráček Zdeněk DrSc.
Dolní Příbrání	Dolní Příbrání	686/9	979	985	lesní pozemek	RNDr. Mráček Zdeněk DrSc.
Dolní Příbrání	Dolní Příbrání	1013/4	6153	3510	ostatní plocha	RNDr. Mráček Zdeněk DrSc.
Dolní Příbrání	Dolní Příbrání	313/1	3106	904	trvalý travní porost	DDr. Ing. Steinecker Werner
Dolní Příbrání	Dolní Příbrání	505/49	180	180	lesní pozemek	RNDr. Mráček Zdeněk DrSc.
Dolní Příbrání	Dolní Příbrání	505/32	23197	23194	vodní plocha	RNDr. Mráček Zdeněk DrSc.
Dolní Příbrání	Dolní Příbrání	505/29	66678	48748	trvalý travní porost	RNDr. Mráček Zdeněk DrSc.
Dolní Příbrání	Dolní Příbrání	1023/3	318	275	trvalý travní porost	RNDr. Mráček Zdeněk DrSc.
Dolní Příbrání	Dolní Příbrání	505/37	6462	6478	trvalý travní porost	Beer Nina, Ing. Faltová Judita, Ing. Svobodová Sylva
Dolní Příbrání	Dolní Příbrání	1023/2	419	420	lesní pozemek	RNDr. Mráček Zdeněk DrSc.
Dolní Příbrání	Dolní Příbrání	736/8	2051255	120804	lesní pozemek	Lesy České republiky, s.p.
Dolní Příbrání	Dolní Příbrání	505/45	1261	1275	vodní plocha	RNDr. Mráček Zdeněk DrSc.
Dolní Příbrání	Dolní Příbrání	630	172832	1826	lesní pozemek	Lesy České republiky, s.p.
Dolní Příbrání	Dolní Příbrání	1137	155	156	trvalý travní porost	RNDr. Mráček Zdeněk DrSc.
Dolní Příbrání	Dolní Příbrání	1029	370	367	ostatní plocha	RNDr. Mráček Zdeněk DrSc.
Dolní Příbrání	Dolní Příbrání	1089	1161	1098	ostatní plocha	Beer Nina, Ing. Faltová Judita, Ing. Svobodová Sylva
Dolní Příbrání	Dolní Příbrání	.140	116	116	zastavěná plocha a nádvoří	RNDr. Mráček Zdeněk DrSc.
Dolní Příbrání	Dolní Příbrání	376/2	30509	29152	trvalý travní porost	RNDr. Mráček Zdeněk DrSc.

Dolní Přibraní	Dolní Přibraní	1035	4031	988	ostatní plocha	Státní pozemkový úřad
Dolní Přibraní	Dolní Přibraní	505/1	196667	196597	trvalý travní porost	RNDr. Mráček Zdeněk DrSc.
Dolní Přibraní	Dolní Přibraní	1090	552	540	trvalý travní porost	RNDr. Mráček Zdeněk DrSc.
Dolní Přibraní	Dolní Přibraní	566/7	167015	166848	trvalý travní porost	RNDr. Mráček Zdeněk DrSc.
Dolní Přibraní	Dolní Přibraní	444/4	2262	2270	lesní pozemek	RNDr. Mráček Zdeněk DrSc.
Dolní Přibraní	Dolní Přibraní	1013/1	8685	7128	ostatní plocha	RNDr. Mráček Zdeněk DrSc.
Dolní Přibraní	Dolní Přibraní	1034/3	522	520	lesní pozemek	RNDr. Mráček Zdeněk DrSc.
Dolní Přibraní	Dolní Přibraní	686/1	42668	43082	trvalý travní porost	RNDr. Mráček Zdeněk DrSc.
Dolní Přibraní	Dolní Přibraní	566/15	208	216	ostatní plocha	Státní pozemkový úřad
Dolní Přibraní	Dolní Přibraní	505/17	1232	1235	trvalý travní porost	RNDr. Mráček Zdeněk DrSc.
Dolní Přibraní	Dolní Přibraní	705/3	19551	19806	lesní pozemek	RNDr. Mráček Zdeněk DrSc.
Dolní Přibraní	Dolní Přibraní	566/13	9234	9110	lesní pozemek	RNDr. Mráček Zdeněk DrSc.
Dolní Přibraní	Dolní Přibraní	686/5	19821	19907	lesní pozemek	RNDr. Mráček Zdeněk DrSc.
Dolní Přibraní	Dolní Přibraní	505/11	8306	8297	ostatní plocha	RNDr. Mráček Zdeněk DrSc.
Dolní Přibraní	Dolní Přibraní	346/1	453573	5101	lesní pozemek	Lesy České republiky, s.p.
Dolní Přibraní	Dolní Přibraní	505/35	7	7	vodní plocha	Státní pozemkový úřad
Dolní Přibraní	Dolní Přibraní	326/3	24642	19755	trvalý travní porost	RNDr. Mráček Zdeněk DrSc.
Dolní Přibraní	Dolní Přibraní	705/1	34718	34855	lesní pozemek	Lesy České republiky, s.p.
Dolní Přibraní	Dolní Přibraní	566/3	2539	2527	ostatní plocha	RNDr. Mráček Zdeněk DrSc.
Dolní Přibraní	Dolní Přibraní	505/27	1284	1285	vodní plocha	Povodí Vltavy, státní podnik
Dolní Přibraní	Dolní Přibraní	1030	2829	1377	ostatní plocha	RNDr. Mráček Zdeněk DrSc.
Dolní Přibraní	Dolní Přibraní	1047	11162	2863	vodní plocha	Povodí Vltavy, státní podnik
Dolní Přibraní	Dolní Přibraní	566/10	21625	21423	trvalý travní porost	RNDr. Mráček Zdeněk DrSc.
Dolní Přibraní	Dolní Přibraní	1022/2	13075	151	ostatní plocha	Lesy České republiky, s.p.
Dolní Přibraní	Dolní Přibraní	376/5	7415	3172	trvalý travní porost	RNDr. Mráček Zdeněk DrSc.
Dolní Přibraní	Dolní Přibraní	1021/2	464	458	ostatní plocha	Ing. Svobodová Sylva
Dolní Přibraní	Rapotice u Malont	847/3	17967	672	ostatní plocha	Lesy České republiky, s.p.

Dolní Příbrání	Rapotice u Malont	816	49081	3404	lesní pozemek	Lesy České republiky, s.p.
Dolní Příbrání	Rapotice u Malont	814/1	44578	18745	trvalý travní porost	Porcal Chiara, RNDr. Mráček Zdeněk DrSc.
Dolní Příbrání	Rapotice u Malont	804/4	749	715	lesní pozemek	Lesy České republiky, s.p.

Dílčí část 2. – Cetvinský potok

dílčí část	k. ú.	číslo parcely	výměra	výměra v zájmovém území	kultúra	vlastník
Cetvinský potok	Cetviny	1405	2038	2042	ostatní plocha	Obec Dolní Dvořiště
Cetvinský potok	Cetviny	781	773	764	ostatní plocha	Obec Dolní Dvořiště
Cetvinský potok	Cetviny	1260/1	120	116	ostatní plocha	Agentura ochrany přírody a krajiny České republiky
Cetvinský potok	Cetviny	771	62	63	ostatní plocha	Obec Dolní Dvořiště
Cetvinský potok	Cetviny	1207	11548	216	ostatní plocha	Ing. Mráčková Jana
Cetvinský potok	Cetviny	1502/1	421	419	ostatní plocha	Obec Dolní Dvořiště
Cetvinský potok	Cetviny	1312/3	4525	4488	ostatní plocha	Agentura ochrany přírody a krajiny České republiky
Cetvinský potok	Cetviny	1396	833	836	ostatní plocha	Agentura ochrany přírody a krajiny České republiky
Cetvinský potok	Cetviny	1550/1	5617	5603	ostatní plocha	Agentura ochrany přírody a krajiny České republiky
Cetvinský potok	Cetviny	1353/2	151	149	trvalý travní porost	BIO TOP s.r.o.
Cetvinský potok	Cetviny	1795/1	131624	3412	trvalý travní porost	Státní pozemkový úřad
Cetvinský potok	Cetviny	1958/2	29251	502	vodní plocha	Povodí Vltavy, státní podnik
Cetvinský potok	Cetviny	1500/2	6876	4170	ostatní plocha	Obec Dolní Dvořiště
Cetvinský potok	Cetviny	1944/1	4218	1091	ostatní plocha	Státní pozemkový úřad
Cetvinský potok	Cetviny	1642	261	251	trvalý travní porost	Obec Dolní Dvořiště
Cetvinský potok	Cetviny	.150	31	29	zastavěná plocha a nádvoří	Římskokatolická farnost Dolní Dvořiště
Cetvinský potok	Cetviny	1483	912	903	ostatní plocha	Obec Dolní Dvořiště
Cetvinský potok	Cetviny	1644/7	301	296	ostatní plocha	Obec Dolní Dvořiště
Cetvinský potok	Cetviny	1353/1	1197	1193	ostatní plocha	Obec Dolní Dvořiště

Cetvinský potok	Cetviny	1987/1	2680	2676	ostatní plocha	Benda Vladislav
Cetvinský potok	Cetviny	1259/2	951	660	ostatní plocha	Státní pozemkový úřad
Cetvinský potok	Cetviny	1404/2	106	106	ostatní plocha	Obec Dolní Dvořiště
Cetvinský potok	Cetviny	1477	300	290	ostatní plocha	Obec Dolní Dvořiště
Cetvinský potok	Cetviny	1956/3	2452	1507	ostatní plocha	Státní pozemkový úřad
Cetvinský potok	Cetviny	1618/3	317	324	trvalý travní porost	Obec Dolní Dvořiště
Cetvinský potok	Cetviny	1522/1	527494	921	lesní pozemek	Lesy České republiky, s.p.
Cetvinský potok	Cetviny	1262	110	110	ostatní plocha	Obec Dolní Dvořiště
Cetvinský potok	Cetviny	2005	3492	3067	ostatní plocha	Agentura ochrany přírody a krajiny České republiky
Cetvinský potok	Cetviny	1398	447	435	ostatní plocha	Obec Dolní Dvořiště
Cetvinský potok	Cetviny	777	1033	1025	ostatní plocha	Obec Dolní Dvořiště
Cetvinský potok	Cetviny	1550/2	137	136	vodní plocha	Povodí Vltavy, státní podnik
Cetvinský potok	Cetviny	1953	2945	21	ostatní plocha	Lesy České republiky, s.p.
Cetvinský potok	Cetviny	1259/1	1783	367	ostatní plocha	Římskokatolická farnost Dolní Dvořiště
Cetvinský potok	Cetviny	1465	57	52	trvalý travní porost	BIO TOP s.r.o.
Cetvinský potok	Cetviny	1312/1	1797	144	ostatní plocha	Římskokatolická farnost Dolní Dvořiště
Cetvinský potok	Cetviny	1470	163	159	ostatní plocha	Obec Dolní Dvořiště
Cetvinský potok	Cetviny	1180/3	994	984	ostatní plocha	Obec Dolní Dvořiště
Cetvinský potok	Cetviny	1467	3385	3397	ostatní plocha	Ing. Mráčková Jana
Cetvinský potok	Cetviny	1404/1	2725	2740	ostatní plocha	Agentura ochrany přírody a krajiny České republiky
Cetvinský potok	Cetviny	1566/9	2350	2291	ostatní plocha	Obec Dolní Dvořiště
Cetvinský potok	Cetviny	1550/5	386	384	ostatní plocha	Obec Dolní Dvořiště
Cetvinský potok	Cetviny	1187/16	43930	1946	trvalý travní porost	Procházková Olga
Cetvinský potok	Cetviny	1203	1049	441	ostatní plocha	Římskokatolická farnost Dolní Dvořiště
Cetvinský potok	Cetviny	1312/2	19653	5863	ostatní plocha	Agentura ochrany přírody a krajiny České republiky
Cetvinský potok	Cetviny	1545/2	1650	1641	ostatní plocha	Obec Dolní Dvořiště
Cetvinský potok	Cetviny	1956/9	117	118	ostatní plocha	Státní pozemkový úřad
Cetvinský potok	Cetviny	1543/3	10187	168	trvalý travní porost	Státní pozemkový úřad
Cetvinský potok	Cetviny	1948/2	793	788	ostatní plocha	Agentura ochrany přírody a krajiny České republiky

Cetvinský potok	Cetviny	1643/2	346	339	ostatní plocha	Obec Dolní Dvořiště
Cetvinský potok	Cetviny	1472/1	771	762	ostatní plocha	Obec Dolní Dvořiště
Cetvinský potok	Cetviny	1267	1066	1032	ostatní plocha	Agentura ochrany přírody a krajiny České republiky
Cetvinský potok	Cetviny	1484	347	342	trvalý travní porost	BIO TOP s.r.o.
Cetvinský potok	Cetviny	1352	627	611	ostatní plocha	Ing. Mráček Petr, Ing. Mráčková Jana
Cetvinský potok	Cetviny	2001/1	5763	3714	ostatní plocha	Ing. Mráčková Jana
Cetvinský potok	Cetviny	1946	328	327	ostatní plocha	Lesy České republiky, s.p.
Cetvinský potok	Cetviny	1187/15	11321	1743	trvalý travní porost	Procházková Olga
Cetvinský potok	Cetviny	1941/2	2053	1058	ostatní plocha	Státní pozemkový úřad
Cetvinský potok	Cetviny	1550/4	565	560	ostatní plocha	Obec Dolní Dvořiště
Cetvinský potok	Cetviny	1978	1396	1403	vodní plocha	Lesy České republiky, s.p.
Cetvinský potok	Cetviny	1944/2	852	206	ostatní plocha	Státní pozemkový úřad
Cetvinský potok	Cetviny	1463	268	260	trvalý travní porost	BIO TOP s.r.o.
Cetvinský potok	Cetviny	773	255	253	ostatní plocha	Obec Dolní Dvořiště
Cetvinský potok	Cetviny	1464	260	258	trvalý travní porost	BIO TOP s.r.o.
Cetvinský potok	Cetviny	1500/5	557	495	trvalý travní porost	Agentura ochrany přírody a krajiny České republiky
Cetvinský potok	Cetviny	1951/4	1570	254	ostatní plocha	Agentura ochrany přírody a krajiny České republiky
Cetvinský potok	Cetviny	1507/3	955	951	trvalý travní porost	Obec Dolní Dvořiště
Cetvinský potok	Cetviny	1090/1	286503	751	trvalý travní porost	Ing. Mráčková Jana
Cetvinský potok	Cetviny	1472/2	661	648	trvalý travní porost	BIO TOP s.r.o.
Cetvinský potok	Cetviny	1543/1	87045	15132	trvalý travní porost	Státní pozemkový úřad
Cetvinský potok	Cetviny	1951/3	83	8	ostatní plocha	Agentura ochrany přírody a krajiny České republiky
Cetvinský potok	Cetviny	1644/4	3079	978	trvalý travní porost	Obec Dolní Dvořiště
Cetvinský potok	Cetviny	1187/13	1003	161	ostatní plocha	Procházková Olga
Cetvinský potok	Cetviny	1618/2	51722	20256	trvalý travní porost	Ing. Procházka Miroslav
Cetvinský potok	Cetviny	1180/2	231	191	ostatní plocha	Obec Dolní Dvořiště
Cetvinský potok	Cetviny	1644/1	5448	5105	trvalý travní porost	Obec Dolní Dvořiště
Cetvinský potok	Cetviny	1230	594	477	ostatní plocha	Obec Dolní Dvořiště
Cetvinský potok	Cetviny	1462	3521	3273	ostatní plocha	Obec Dolní Dvořiště

Cetvinský potok	Cetviny	758/2	1413	120	ostatní plocha	Římskokatolická farnost Dolní Dvořiště
Cetvinský potok	Cetviny	1956/11	3223	1203	ostatní plocha	Jihočeský kraj
Cetvinský potok	Cetviny	1409/1	7018	2194	ostatní plocha	Ing. Mráček Petr, Ing. Mráčková Jana
Cetvinský potok	Cetviny	1956/8	45	44	ostatní plocha	Státní pozemkový úřad
Cetvinský potok	Cetviny	1941/1	3955	757	trvalý travní porost	Ing. Procházka Miroslav
Cetvinský potok	Cetviny	1554	822	812	trvalý travní porost	Obec Dolní Dvořiště
Cetvinský potok	Cetviny	1908	71634	5785	trvalý travní porost	Procházková Olga
Cetvinský potok	Cetviny	1944/4	7089	7121	ostatní plocha	Jihočeský kraj
Cetvinský potok	Cetviny	1403	590	589	trvalý travní porost	BIO TOP s.r.o.
Cetvinský potok	Cetviny	1456	8734	121	trvalý travní porost	Agentura ochrany přírody a krajiny České republiky
Cetvinský potok	Cetviny	1566/1	841	841	ostatní plocha	Obec Dolní Dvořiště
Cetvinský potok	Cetviny	1507/2	468	417	trvalý travní porost	BIO TOP s.r.o.
Cetvinský potok	Cetviny	2004	697	680	ostatní plocha	Agentura ochrany přírody a krajiny České republiky
Cetvinský potok	Cetviny	1566/3	221	218	ostatní plocha	Obec Dolní Dvořiště
Cetvinský potok	Cetviny	1409/2	249	250	trvalý travní porost	BIO TOP s.r.o.
Cetvinský potok	Cetviny	1399	376	373	ostatní plocha	Obec Dolní Dvořiště
Cetvinský potok	Cetviny	1476/2	492	485	ostatní plocha	Obec Dolní Dvořiště
Cetvinský potok	Cetviny	1481	878	867	ostatní plocha	Obec Dolní Dvořiště
Cetvinský potok	Cetviny	1500/3	60595	2122	trvalý travní porost	Beutl František, Beutl Josef
Cetvinský potok	Cetviny	1987/3	2633	2407	ostatní plocha	Agentura ochrany přírody a krajiny České republiky
Cetvinský potok	Cetviny	1266	361	358	ostatní plocha	Agentura ochrany přírody a krajiny České republiky
Cetvinský potok	Cetviny	1956/10	168	170	ostatní plocha	Státní pozemkový úřad
Cetvinský potok	Cetviny	1550/3	637	636	vodní plocha	Povodí Vltavy, státní podnik
Cetvinský potok	Cetviny	1476/1	4766	4744	trvalý travní porost	BIO TOP s.r.o.
Cetvinský potok	Cetviny	758/1	6687	1023	ostatní plocha	Obec Dolní Dvořiště
Cetvinský potok	Cetviny	1644/3	874	847	ostatní plocha	Obec Dolní Dvořiště
Cetvinský potok	Cetviny	1543/2	8440	1589	trvalý travní porost	Římskokatolická farnost Dolní Dvořiště
Cetvinský potok	Cetviny	1555	6437	661	ostatní plocha	Obec Dolní Dvořiště
Cetvinský potok	Cetviny	1955	6247	183	ostatní plocha	Lesy České republiky, s.p.

Cetvinský potok	Cetviny	1312/4	17	18	trvalý travní porost	BIO TOP s.r.o.
Cetvinský potok	Cetviny	1795/3	4155	3526	ostatní plocha	Procházková Olga
Cetvinský potok	Cetviny	1943	4631	132	ostatní plocha	Agentura ochrany přírody a krajiny České republiky
Cetvinský potok	Cetviny	1980	789	255	vodní plocha	Lesy České republiky, s.p.
Cetvinský potok	Cetviny	1644/6	653	650	ostatní plocha	Ing. Procházka Miroslav
Cetvinský potok	Cetviny	1348	5691	381	lesní pozemek	Lesy České republiky, s.p.
Cetvinský potok	Cetviny	1479	1179	1132	ostatní plocha	Obec Dolní Dvořiště
Cetvinský potok	Cetviny	1643/1	234	232	trvalý travní porost	BIO TOP s.r.o.
Cetvinský potok	Cetviny	1353/3	299	299	trvalý travní porost	BIO TOP s.r.o.
Cetvinský potok	Cetviny	1505	474	468	trvalý travní porost	BIO TOP s.r.o.
Cetvinský potok	Cetviny	1987/2	620	615	ostatní plocha	Obec Dolní Dvořiště
Cetvinský potok	Cetviny	770/2	327	274	ostatní plocha	Obec Dolní Dvořiště
Cetvinský potok	Cetviny	1942	3384	14	trvalý travní porost	Procházková Olga
Cetvinský potok	Cetviny	1500/1	72644	15368	trvalý travní porost	Státní pozemkový úřad
Cetvinský potok	Cetviny	1386	35643	128	trvalý travní porost	Ing. Mráčková Jana
Cetvinský potok	Cetviny	1944/3	110	111	ostatní plocha	Státní pozemkový úřad
Cetvinský potok	Cetviny	763	4186	2505	ostatní plocha	Ing. Mráčková Jana
Cetvinský potok	Cetviny	770/1	93	5	ostatní plocha	Obec Dolní Dvořiště
Cetvinský potok	Cetviny	2001/3	14284	489	ostatní plocha	Ing. Mráčková Jana
Cetvinský potok	Dolní Příbrání	1013/3	9839	2172	ostatní plocha	Jihočeský kraj
Cetvinský potok	Dolní Příbrání	204/1	191832	71923	trvalý travní porost	Něnička Jaroslav
Cetvinský potok	Dolní Příbrání	346/4	259189	348	lesní pozemek	Římskokatolická farnost Dolní Dvořiště
Cetvinský potok	Dolní Příbrání	1096	179	176	ostatní plocha	Něnička Jaroslav
Cetvinský potok	Dolní Příbrání	282/3	3540	1903	lesní pozemek	Lesy České republiky, s.p.
Cetvinský potok	Dolní Příbrání	242/2	13731	12917	trvalý travní porost	Mgr. Řehout Martin
Cetvinský potok	Dolní Příbrání	242/3	3115	3116	vodní plocha	Povodí Vltavy, státní podnik
Cetvinský potok	Dolní Příbrání	263/1	19124	1669	trvalý travní porost	RNDr. Mráček Zdeněk DrSc.
Cetvinský potok	Dolní Příbrání	242/4	152	152	trvalý travní porost	Římskokatolická farnost Dolní Dvořiště
Cetvinský potok	Dolní Příbrání	242/1	111156	44794	trvalý travní porost	Státní pozemkový úřad

Cetvinský potok	Dolní Příbrání	1014	2179	323	ostatní plocha	Státní pozemkový úřad
Cetvinský potok	Dolní Příbrání	288/2	114912	44475	ostatní plocha	Pohoří servis s.r.o.
Cetvinský potok	Dolní Příbrání	288/8	11485	1937	lesní pozemek	Pohoří servis s.r.o.
Cetvinský potok	Dolní Příbrání	282/5	167761	48166	lesní pozemek	Římskokatolická farnost Dolní Dvořiště
Cetvinský potok	Dolní Příbrání	282/1	885514	33595	lesní pozemek	Lesy České republiky, s.p.
Cetvinský potok	Dolní Příbrání	282/7	29593	3525	lesní pozemek	Římskokatolická farnost Dolní Dvořiště
Cetvinský potok	Dolní Příbrání	263/2	3138	955	lesní pozemek	RNDr. Mráček Zdeněk DrSc.
Cetvinský potok	Dolní Příbrání	282/4	103	105	lesní pozemek	Lesy České republiky, s.p.
Cetvinský potok	Dolní Příbrání	188/2	20964	3167	orná půda	Něnička Jaroslav
Cetvinský potok	Dolní Příbrání	288/4	3470	482	ostatní plocha	Pohoří servis s.r.o.
Cetvinský potok	Dolní Příbrání	201/7	4015	568	lesní pozemek	Římskokatolická farnost Dolní Dvořiště
Cetvinský potok	Dolní Příbrání	288/6	1160	257	ostatní plocha	Pohoří servis s.r.o.
Cetvinský potok	Dolní Příbrání	282/6	691	186	ostatní plocha	Římskokatolická farnost Dolní Dvořiště
Cetvinský potok	Dolní Příbrání	288/3	62818	1189	ostatní plocha	Pohoří servis s.r.o.
Cetvinský potok	Dolní Příbrání	1011/1	733	325	ostatní plocha	Státní pozemkový úřad
Cetvinský potok	Dolní Příbrání	282/8	482	499	lesní pozemek	Lesy České republiky, s.p.
Cetvinský potok	Dolní Příbrání	204/2	447	447	trvalý travní porost	Římskokatolická farnost Dolní Dvořiště
Cetvinský potok	Dolní Příbrání	201/4	15258	5783	lesní pozemek	Lesy České republiky, s.p.
Cetvinský potok	Mikulov	513/2	1589	1568	trvalý travní porost	Něnička Jaroslav
Cetvinský potok	Mikulov	255/5	9812	3733	trvalý travní porost	Něnička Jaroslav
Cetvinský potok	Mikulov	631/4	516	514	vodní plocha	Povodí Vltavy, státní podnik
Cetvinský potok	Mikulov	255/3	1778	677	trvalý travní porost	Farma Předolí spol. s r.o.
Cetvinský potok	Mikulov	360/1	31100	2912	trvalý travní porost	Něnička Jaroslav
Cetvinský potok	Mikulov	249/1	2199	2146	trvalý travní porost	Obec Dolní Dvořiště
Cetvinský potok	Mikulov	631/3	98971	24779	trvalý travní porost	BIO TOP s.r.o.
Cetvinský potok	Mikulov	671/1	2116	611	ostatní plocha	Ing. Mráček Petr, Ing. Mráčková Jana
Cetvinský potok	Mikulov	136/2	318	273	ostatní plocha	Obec Dolní Dvořiště
Cetvinský potok	Mikulov	104/1	47647	1305	trvalý travní porost	Ing. Procházka Miroslav
Cetvinský potok	Mikulov	669/1	3471	510	trvalý travní porost	Ing. Procházka Miroslav

Cetvinský potok	Mikulov	258/19	7438	1456	trvalý travní porost	Něnička Jaroslav
Cetvinský potok	Mikulov	692/3	1669	36	ostatní plocha	Státní pozemkový úřad
Cetvinský potok	Mikulov	128/2	7037	1392	trvalý travní porost	Ing. Procházka Miroslav
Cetvinský potok	Mikulov	691/2	116	108	ostatní plocha	RNDr. Mráček Zdeněk DrSc.
Cetvinský potok	Mikulov	432/4	5393	5359	vodní plocha	Povodí Vltavy, státní podnik
Cetvinský potok	Mikulov	196/1	39522	3341	trvalý travní porost	Procházková Olga
Cetvinský potok	Mikulov	691/1	3945	100	ostatní plocha	Lesy České republiky, s.p.
Cetvinský potok	Mikulov	513/1	12574	6259	trvalý travní porost	Něnička Jaroslav
Cetvinský potok	Mikulov	260/4	142	140	ostatní plocha	Obec Dolní Dvořiště
Cetvinský potok	Mikulov	311/1	1238	1060	lesní pozemek	Lesy České republiky, s.p.
Cetvinský potok	Mikulov	66/2	198	185	ostatní plocha	Ing. Procházka Miroslav
Cetvinský potok	Mikulov	708	4991	163	ostatní plocha	Něnička Jaroslav
Cetvinský potok	Mikulov	621	13760	16	trvalý travní porost	AGRO TRADE spol. s r.o.
Cetvinský potok	Mikulov	261/1	43360	9898	trvalý travní porost	Farma Přídolí spol. s r.o.
Cetvinský potok	Mikulov	253/15	143	161	trvalý travní porost	Něnička Jaroslav
Cetvinský potok	Mikulov	194/3	755	693	vodní plocha	Agentura ochrany přírody a krajiny České republiky
Cetvinský potok	Mikulov	244/4	785	801	vodní plocha	Obec Dolní Dvořiště
Cetvinský potok	Mikulov	194/1	1240	537	trvalý travní porost	Obec Dolní Dvořiště
Cetvinský potok	Mikulov	432/3	11550	11676	trvalý travní porost	Agentura ochrany přírody a krajiny České republiky
Cetvinský potok	Mikulov	517/3	1119	1158	trvalý travní porost	Něnička Jaroslav
Cetvinský potok	Mikulov	233/1	161371	59171	trvalý travní porost	Něnička Jaroslav
Cetvinský potok	Mikulov	255/1	55887	34182	trvalý travní porost	Farma Přídolí spol. s r.o.
Cetvinský potok	Mikulov	432/5	95	95	trvalý travní porost	Agentura ochrany přírody a krajiny České republiky
Cetvinský potok	Mikulov	631/5	474	430	vodní plocha	Povodí Vltavy, státní podnik
Cetvinský potok	Mikulov	258/5	611	623	ostatní plocha	Něnička Jaroslav
Cetvinský potok	Mikulov	255/11	1782	1747	vodní plocha	Povodí Vltavy, státní podnik
Cetvinský potok	Mikulov	714	79	82	ostatní plocha	Obec Dolní Dvořiště
Cetvinský potok	Mikulov	251/1	62	74	trvalý travní porost	Obec Dolní Dvořiště
Cetvinský potok	Mikulov	250/3	94	93	ostatní plocha	Obec Dolní Dvořiště

Cetvinský potok	Mikulov	361/2	86	91	ostatní plocha	Něnička Jaroslav
Cetvinský potok	Mikulov	76/1	99	101	ostatní plocha	Obec Dolní Dvořiště
Cetvinský potok	Mikulov	255/10	3205	3205	trvalý travní porost	Něnička Jaroslav
Cetvinský potok	Mikulov	665/1	678	688	trvalý travní porost	Agentura ochrany přírody a krajiny České republiky
Cetvinský potok	Mikulov	432/1	23522	16463	trvalý travní porost	Něnička Jaroslav
Cetvinský potok	Mikulov	76/3	185	81	ostatní plocha	Obec Dolní Dvořiště
Cetvinský potok	Mikulov	250/5	6182	1351	trvalý travní porost	Něnička Jaroslav
Cetvinský potok	Mikulov	685/1	4327	402	ostatní plocha	Státní pozemkový úřad
Cetvinský potok	Mikulov	195/1	2897	1225	ostatní plocha	Státní pozemkový úřad
Cetvinský potok	Mikulov	136/1	6099	1325	ostatní plocha	Lintz Andreas
Cetvinský potok	Mikulov	250/6	238	207	trvalý travní porost	Agentura ochrany přírody a krajiny České republiky
Cetvinský potok	Mikulov	687/1	3606	139	ostatní plocha	Něnička Jaroslav
Cetvinský potok	Mikulov	707	417	415	ostatní plocha	Něnička Jaroslav
Cetvinský potok	Mikulov	675/14	115	111	ostatní plocha	Agentura ochrany přírody a krajiny České republiky
Cetvinský potok	Mikulov	641/1	4724	1101	trvalý travní porost	BIO TOP s.r.o.
Cetvinský potok	Mikulov	371/1	53406	404	trvalý travní porost	Něnička Jaroslav
Cetvinský potok	Mikulov	285/1	1006782	12229	lesní pozemek	Lesy České republiky, s.p.
Cetvinský potok	Mikulov	108	4548	767	ostatní plocha	Agentura ochrany přírody a krajiny České republiky
Cetvinský potok	Mikulov	150/2	66733	3845	trvalý travní porost	Něnička Jaroslav
Cetvinský potok	Mikulov	674/3	177	211	ostatní plocha	Něnička Jaroslav
Cetvinský potok	Mikulov	02.II	1505	689	ostatní plocha	Kuželová Marie
Cetvinský potok	Mikulov	253/14	976	1015	trvalý travní porost	Něnička Jaroslav
Cetvinský potok	Mikulov	244/3	2830	2778	trvalý travní porost	Obec Dolní Dvořiště
Cetvinský potok	Mikulov	312/7	10094	2439	lesní pozemek	Lesy České republiky, s.p.
Cetvinský potok	Mikulov	312/5	20301	5315	trvalý travní porost	Něnička Jaroslav
Cetvinský potok	Mikulov	512	820	575	ostatní plocha	Něnička Jaroslav
Cetvinský potok	Mikulov	316/1	11186	191	lesní pozemek	Lesy České republiky, s.p.
Cetvinský potok	Mikulov	150/4	648	650	ostatní plocha	Jihočeský kraj
Cetvinský potok	Mikulov	136/4	32	32	ostatní plocha	Jihočeský kraj

Cetvinský potok	Mikulov	312/4	49389	43287	lesní pozemek	Lesy České republiky, s.p.
Cetvinský potok	Mikulov	665/2	8130	7410	ostatní plocha	Jihočeský kraj
Cetvinský potok	Mikulov	361/1	1305	210	ostatní plocha	Něnička Jaroslav
Cetvinský potok	Mikulov	517/1	1517	1480	trvalý travní porost	Něnička Jaroslav
Cetvinský potok	Mikulov	675/2	5531	1676	ostatní plocha	Něnička Jaroslav
Cetvinský potok	Mikulov	312/3	2101	947	lesní pozemek	Lesy České republiky, s.p.
Cetvinský potok	Mikulov	02.I	2749	2047	ostatní plocha	Ing. Procházka Miroslav
Cetvinský potok	Mikulov	516	104	107	trvalý travní porost	Obec Dolní Dvořiště
Cetvinský potok	Mikulov	514/2	1016	819	ostatní plocha	Něnička Jaroslav
Cetvinský potok	Mikulov	56	104742	1956	trvalý travní porost	Státní pozemkový úřad
Cetvinský potok	Mikulov	18.II	3148	180	trvalý travní porost	Ing. Procházka Miroslav
Cetvinský potok	Mikulov	691/5	92	93	ostatní plocha	Ing. Procházka Miroslav
Cetvinský potok	Mikulov	71/1	2454	1756	ostatní plocha	Agentura ochrany přírody a krajiny České republiky
Cetvinský potok	Mikulov	312/6	7164	3156	trvalý travní porost	Něnička Jaroslav
Cetvinský potok	Mikulov	253/13	2490	2601	trvalý travní porost	Něnička Jaroslav
Cetvinský potok	Mikulov	666	4575	247	trvalý travní porost	Státní pozemkový úřad
Cetvinský potok	Mikulov	260/8	265	241	ostatní plocha	Ing. Procházka Miroslav
Cetvinský potok	Mikulov	150/1	247794	25031	trvalý travní porost	Státní pozemkový úřad
Cetvinský potok	Mikulov	691/6	55	56	ostatní plocha	Ing. Procházka Miroslav
Cetvinský potok	Mikulov	195/2	122	119	ostatní plocha	Jihočeský kraj
Cetvinský potok	Mikulov	250/1	6930	6243	trvalý travní porost	Agentura ochrany přírody a krajiny České republiky
Cetvinský potok	Mikulov	675/1	875	69	ostatní plocha	Něnička Jaroslav
Cetvinský potok	Mikulov	196/3	41677	21387	trvalý travní porost	Procházková Olga

Dílčí část 3. – Pod Horní Tichou

dílčí část	k. ú.	číslo parcely	výměra	výměra v zájmovém území	kultúra	vlastník
Pod Horní Tichou	Cetviny	1976	687	677	vodní plocha	Agrobeta MM s.r.o.
Pod Horní Tichou	Cetviny	1926	182	181	ostatní plocha	Agrobeta MM s.r.o.
Pod Horní Tichou	Cetviny	1795/1	131624	8476	trvalý travní porost	Státní pozemkový úřad
Pod Horní Tichou	Cetviny	1958/2	29251	1635	vodní plocha	Povodí Vltavy, státní podnik
Pod Horní Tichou	Cetviny	1750/1	45099	3785	trvalý travní porost	Ing. Procházka Miroslav
Pod Horní Tichou	Cetviny	1119/1	3640	3542	ostatní plocha	Ing. Mráčková Jana
Pod Horní Tichou	Cetviny	835/1	17807	3610	trvalý travní porost	Ing. Mráčková Jana
Pod Horní Tichou	Cetviny	1142/3	33147	4561	trvalý travní porost	Ing. Mráčková Jana
Pod Horní Tichou	Cetviny	1165/1	22373	5273	lesní pozemek	Lesy České republiky, s.p.
Pod Horní Tichou	Cetviny	719/1	43095	19351	trvalý travní porost	Ing. Mráčková Jana
Pod Horní Tichou	Cetviny	1939	577	551	ostatní plocha	Agentura ochrany přírody a krajiny České republiky
Pod Horní Tichou	Cetviny	742/2	12433	12328	ostatní plocha	Agrobeta MM s.r.o.
Pod Horní Tichou	Cetviny	742/1	30154	28046	trvalý travní porost	Státní pozemkový úřad
Pod Horní Tichou	Cetviny	739	1584	1593	ostatní plocha	Agrobeta MM s.r.o.
Pod Horní Tichou	Cetviny	1152	20278	6975	lesní pozemek	Obec Dolní Dvořiště
Pod Horní Tichou	Cetviny	1165/2	100959	43305	lesní pozemek	Lesy České republiky, s.p.
Pod Horní Tichou	Cetviny	1677/2	24293	13676	lesní pozemek	Obec Dolní Dvořiště
Pod Horní Tichou	Cetviny	792/2	174	177	ostatní plocha	Obec Dolní Dvořiště
Pod Horní Tichou	Cetviny	1115	10010	9883	lesní pozemek	Lesy České republiky, s.p.
Pod Horní Tichou	Cetviny	1975	560	565	vodní plocha	Agrobeta MM s.r.o.
Pod Horní Tichou	Cetviny	1924	2299	366	ostatní plocha	Agentura ochrany přírody a krajiny České republiky
Pod Horní Tichou	Cetviny	1974	159	151	vodní plocha	Agrobeta MM s.r.o.
Pod Horní Tichou	Cetviny	744/1	4587	3128	ostatní plocha	Mgr. Řehout Martin
Pod Horní Tichou	Cetviny	721/1	4654	1528	trvalý travní porost	BIO TOP s.r.o.
Pod Horní Tichou	Cetviny	1937/1	348	176	lesní pozemek	Lesy České republiky, s.p.
Pod Horní Tichou	Cetviny	1090/1	286503	125016	trvalý travní porost	Ing. Mráčková Jana
Pod Horní Tichou	Cetviny	835/2	225	213	ostatní plocha	Ing. Mráčková Jana
Pod Horní Tichou	Cetviny	927/1	2443	2437	trvalý travní porost	Havlát Josef

Pod Horní Tichou	Cetviny	705/1	64111	1365	lesní pozemek	Lesy České republiky, s.p.
Pod Horní Tichou	Cetviny	1109/3	137	136	trvalý travní porost	Havlát Josef
Pod Horní Tichou	Cetviny	1941/1	3955	352	trvalý travní porost	Ing. Procházka Miroslav
Pod Horní Tichou	Cetviny	1956/4	1319	98	ostatní plocha	Státní pozemkový úřad
Pod Horní Tichou	Cetviny	1677/3	42747	25349	lesní pozemek	Lesy České republiky, s.p.
Pod Horní Tichou	Cetviny	1090/3	3080	2954	vodní plocha	Lesy České republiky, s.p.
Pod Horní Tichou	Cetviny	1109/1	545533	144617	trvalý travní porost	Ing. Mráčková Jana
Pod Horní Tichou	Cetviny	732	2021	1996	ostatní plocha	Agrobeta MM s.r.o.
Pod Horní Tichou	Cetviny	736	6373	6266	ostatní plocha	Agrobeta MM s.r.o.
Pod Horní Tichou	Cetviny	1750/2	8577	4642	trvalý travní porost	Ing. Procházka Miroslav
Pod Horní Tichou	Cetviny	745	5076	1705	ostatní plocha	Agentura ochrany přírody a krajiny České republiky
Pod Horní Tichou	Cetviny	1938	720	538	trvalý travní porost	Mgr. Řehout Martin
Pod Horní Tichou	Cetviny	882/2	212	202	ostatní plocha	Havlát Josef
Pod Horní Tichou	Cetviny	722/1	238	204	ostatní plocha	Ing. Mráčková Jana
Pod Horní Tichou	Cetviny	1677/1	21529	188	lesní pozemek	Lesy České republiky, s.p.
Pod Horní Tichou	Cetviny	829	485545	27523	trvalý travní porost	Ing. Mráčková Jana
Pod Horní Tichou	Cetviny	737	1448	1438	ostatní plocha	Agrobeta MM s.r.o.
Pod Horní Tichou	Cetviny	1925	2425	981	ostatní plocha	Státní pozemkový úřad
Pod Horní Tichou	Cetviny	1935/2	339	304	ostatní plocha	Ing. Mráčková Jana
Pod Horní Tichou	Cetviny	1929	8386	3698	ostatní plocha	Jihočeský kraj
Pod Horní Tichou	Cetviny	802	1172	486	ostatní plocha	Ing. Mráčková Jana
Pod Horní Tichou	Dolní Příbrání	1011/2	2508	200	ostatní plocha	Státní pozemkový úřad
Pod Horní Tichou	Dolní Příbrání	188/5	5504	422	trvalý travní porost	Něnička Jaroslav
Pod Horní Tichou	Dolní Příbrání	191	667	486	ostatní plocha	Něnička Jaroslav
Pod Horní Tichou	Dolní Příbrání	188/1	4343	2900	trvalý travní porost	Státní pozemkový úřad
Pod Horní Tichou	Mikulov	91/1	35190	19253	lesní pozemek	Lesy České republiky, s.p.
Pod Horní Tichou	Mikulov	671/1	2116	345	ostatní plocha	Ing. Mráček Petr, Ing. Mráčková Jana
Pod Horní Tichou	Mikulov	196/1	39522	1533	trvalý travní porost	Procházková Olga
Pod Horní Tichou	Mikulov	52/3	12036	5910	lesní pozemek	Lesy České republiky, s.p.
Pod Horní Tichou	Mikulov	233/1	161371	3179	trvalý travní porost	Něnička Jaroslav
Pod Horní Tichou	Mikulov	195/1	2897	290	ostatní plocha	Státní pozemkový úřad

Pod Horní Tichou	Mikulov	52/4	4086	1767	lesní pozemek	Lesy České republiky, s.p.
Pod Horní Tichou	Mikulov	150/2	66733	2901	trvalý travní porost	Něnička Jaroslav
Pod Horní Tichou	Mikulov	174	1922	121	lesní pozemek	Lesy České republiky, s.p.
Pod Horní Tichou	Mikulov	150/1	247794	110440	trvalý travní porost	Státní pozemkový úřad
Pod Horní Tichou	Mikulov	52/6	3564	2620	lesní pozemek	Lesy České republiky, s.p.
Pod Horní Tichou	Tichá	1612/1	832595	99417	lesní pozemek	Lesy České republiky, s.p.
Pod Horní Tichou	Tichá	2068/1	60771	28302	trvalý travní porost	Státní pozemkový úřad
Pod Horní Tichou	Tichá	2075	74979	51743	lesní pozemek	Lesy České republiky, s.p.
Pod Horní Tichou	Tichá	1785/2	1700	82	lesní pozemek	Lesy České republiky, s.p.
Pod Horní Tichou	Tichá	1612/4	3760	238	ostatní plocha	Lesy České republiky, s.p.
Pod Horní Tichou	Tichá	2147/1	190675	5800	trvalý travní porost	Něnička Jaroslav
Pod Horní Tichou	Tichá	2471/1	13885	1159	ostatní plocha	Lesy České republiky, s.p.
Pod Horní Tichou	Tichá	1612/8	345	345	vodní plocha	Lesy České republiky, s.p.
Pod Horní Tichou	Tichá	1612/3	795630	143798	lesní pozemek	Lesy České republiky, s.p.
Pod Horní Tichou	Tichá	2136/1	44592	72	lesní pozemek	Lesy České republiky, s.p.
Pod Horní Tichou	Tichá	.226	103	103	zastavěná plocha a nádvoří	Lesy České republiky, s.p.
Pod Horní Tichou	Tichá	1680/6	3956	1344	ostatní plocha	Lesy České republiky, s.p.